

Especificações

Modelo	ZX-135/70	
Dimensões	EUA	Sist.Métrico
Altura máxima de trabalho*	141 ft	43,15 m
Altura máxima da plataforma	135 ft	41,15 m
Alcance horizontal máx. – Elevador estendido	59 ft 2 pol	18,03 m
Alcance horizontal máx. – Elevador retraído	69 ft 9 pol	21,26 m
Distância máxima sobre e acima –		
Elevador estendido	75 ft 6 pol	23,01 m
Elevador retraído	32 ft 6 pol	9,91 m
Alcance abaixo do solo	19 ft 3 pol	5,87 m
▲ Comprimento da plataforma – modelo 8ft / 6 ft	3 ft / 2 ft 6 pol	0,91 m / 0,76 m
▲ Largura da plataforma – modelo	8 ft / 6 ft	2,44 m / 1,83 m
▲ Altura – armazenada	10 ft 1,5 pol	3,09 m
▲ Comprimento – armazenada	42 ft 5 pol	12,93 m
▲ Largura - eixos estendidos	12 ft 11 pol	3,94 m
▲ Largura – eixos retraídos	8 ft 2 pol	2,49 m
▲ Distância entre os eixos – eixos estendidos	13 ft 6 in	4,11 m
▲ Distância entre os eixos – eixos retraídos	13 ft 6 in	4,11 m
▲ Distância do solo – central	1 ft 3 pol	0,38 m

Produtividade

Capacidade de carga	600 lb	272 kg
Rotação da plataforma	160°	
Giro da haste (jib) vertical	110°	
Rotação da mesa de giro	360° contínuos	
Giro traseiro da mesa de giro –		
eixos e elevador estendidos	1 ft 1 pol	0,33 m
Giro traseiro da mesa de giro –		
elevador abaixado	13 ft 2 pol	4,03 m
Velocidade de deslocamento – armazenada	3,0 mph	4,8 km/h
Velocidade de deslocamento – elevada	0,68 mph	1,1 km/h
Velocidade de elevação em altura total	96 sec	
Capacidade de rampa – armazenada**	45%	
Raio de Giro p/dentro – eixos estendidos	9 ft 11 pol	3,02 m
Raio de Giro p/dentro – eixos retraídos	20 ft 7 pol	6,27 m
Raio de Giro p/fora – eixos estendidos	24 ft 1 pol	7,34 m
Raio de Giro p/fora – eixos retraídos	28 ft 1 pol	8,56 m
Comandos	12 V CC proporcionais	
Pneus	445/65 D22.5, 18 lonas, com espuma	

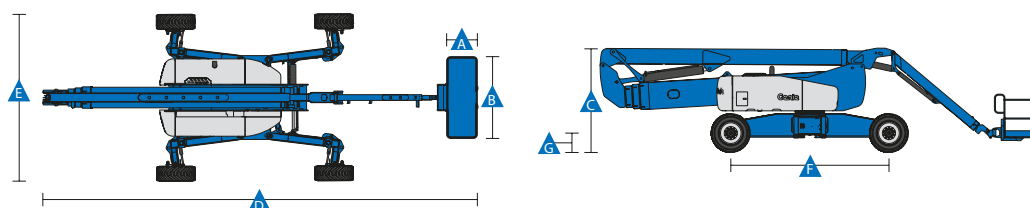
Potência

Fonte de alimentação	Motor Deutz TD2.9 L4, 4 cilindros, turbo diesel, 74 hp (55 kW), Tier 4 final
	Motor Deutz TD 2011 L04i, 4 cilindros, turbo diesel, 74 hp (55 kW)
	Motor Perkins 854F-E34T, 4 cilindros, turbo diesel, 74 hp (55 kW), Tier 4 final
	Motor Perkins 1104D-44T, 4 cilindros, turbo diesel, 74 hp (55 kW)
Unidade auxiliar de força:	12 V CC
Capacidade do reservatório hidráulico	65 gal 246,1 l
Capacidade do tanque de combustível	40 gal 151,4 L

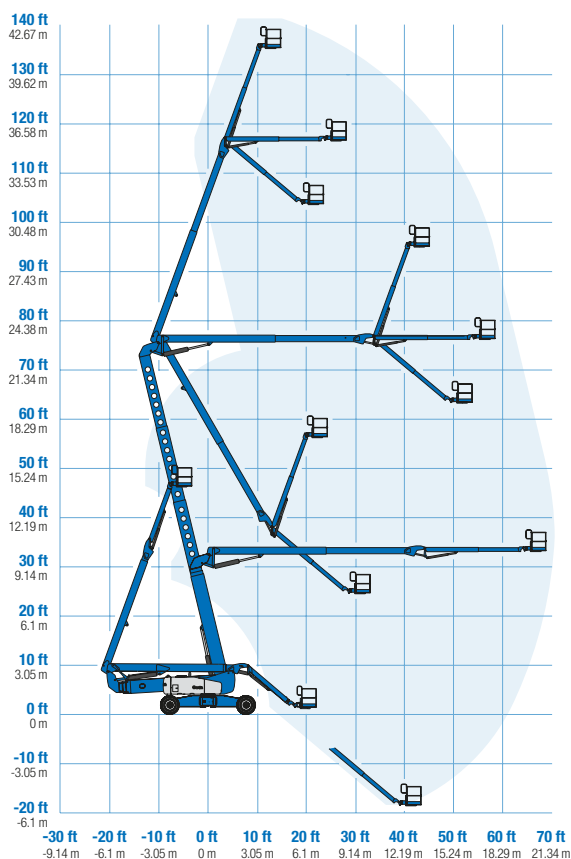
Peso***

45.200 lb 20.502 kg

Conformidade com os padrões: ANSI A92.5, CSA B354.4, EN 280 e AS 1418.10



Alcance de movimento ZX-135/70



* O equivalente métrico da altura de trabalho acrescenta 2 m à altura da plataforma. O dos EUA acrescenta 6 ft à altura da plataforma.

** A capacidade de rampa se aplica à marcha em declives. Para informações detalhadas sobre os graus de inclinação, consulte o Manual do Operador.

*** O peso irá variar, dependendo dos opcionais e/ou dos padrões do país.

Características

Características padrão	Facilmente configurável	Opcionais e acessórios
<p>Dimensões</p> <ul style="list-style-type: none"> • 141 ft (43,15 m) de altura de trabalho • 69 ft 9 pol (21,26 m) de alcance horizontal • 75 ft 6 pol (23,01 m) de distância para cima e acima • Capacidade de carga de até 600 lb (272 kg) <p>Produtividade</p> <ul style="list-style-type: none"> • Eixos extensíveis Xchassi™ • 12 a 20 ft (3,66 a 6,1 m) de Extensão de jib • Rotação da plataforma hidráulica: 160° • Comandos joystick proporcionais • Refrigerador de fluido hidráulico • Acionamento da direção • Cabo de energia em CA até a plataforma • Buzina • Horímetro • Alarme de inclinação • Alarme de descida • 360° de rotação contínua da mesa de giro • Sistema de direção 4WD com tração direta • Motores nas rodas com duas velocidades • Direção nas quatro rodas em ângulo alto • Quatro modos de direção: dianteiro, traseiro, de caranguejo e coordenado • Freios nas quatro rodas • Controles configuráveis para limitar a altura de trabalho a 91 ft (27,74 m) • Conector pronto para controle telemático <p>Potência</p> <ul style="list-style-type: none"> • Potência auxiliar de 12 V CC • Pacote de proteção para o motor • Aquecedor do ar na entrada (motor Deutz) • Bandeja de motor escamoteável 	<p>Opções de plataforma</p> <ul style="list-style-type: none"> • Em aço, 8 ft (2,44 m) (padrão) • Em aço, 6 ft (1,83 m) • Em aço, 8 ft (2,44 m), entrada tripla <p>Jib</p> <ul style="list-style-type: none"> • 12 a 20 ft (3,66 a 6,10 m) Jib-Extend™ (Extensão de jib) <p>Opções de motor</p> <ul style="list-style-type: none"> • Motor Deutz, turbo diesel, T4f, 74 hp (55 kW) (padrão) • Motor Perkins, turbo diesel, T4f*, 74 hp (55 kW) <p>Sistemas de direção</p> <ul style="list-style-type: none"> • 4WD (padrão) • 4WS (padrão) <p>Pneu</p> <ul style="list-style-type: none"> • Todo terreno, com espuma, extra largo (padrão) 	<p>Opcionais de produtividade</p> <ul style="list-style-type: none"> • Comporta de giro da plataforma • Insertos para plataforma com meia tela e comporta de giro • Grade de proteção no alto da plataforma • Pacote soldador • Pacote pronto para soldador • Linha aérea até a plataforma • Fluido hidráulico biodegradável • Pacote de proteção para aeronaves (somente em plataformas de 6 ft) • Pacote para ambiente hostil • Pacote luxuoso para ambiente hostil • Direção do balancim com o polegar • Conjunto de iluminação • Assoalho dos pedais na entrada • Berço de tubos (par)** • Pacote de alarme • Pacote de subestrutura do painel • Tampa com trava da caixa de comandos da plataforma • Estrutura de proteção para o operador** • Alarme de Proteção para o Operador • Barra de proteção contra quedas <p>Opcionais de alimentação</p> <ul style="list-style-type: none"> • Pacotes de gerador em CA (110V /60 Hz, 3000 W ou 220 V / 50 Hz, 2500 W) • Conjunto para clima frio • Depurador Diesel/ silenciador do paracetelha (Deutz e Perkins)



* Disponível também como motor Tier 4 em regiões com limitação
** Disponível somente como peça para reposição

Terex Latin América

Alameda Rio Negro, 161 - 10º Andar
06.454-000 - Alphaville Empresarial - SP - Brasil
Fone: 0800 031 0100
E-mail: marketing-brazil@terex.com

Distribuído por:



Data Efetiva: Janeiro de 2018. As especificações e os preços do produto estão sujeitos a alteração sem aviso prévio ou obrigação. As fotografias e/ou desenhos neste documento são apenas para fins de ilustração. Consulte o Manual do Operador adequado para obter instruções sobre o uso adequado deste equipamento. A falha em seguir o Manual do Operador adequado ao se usar nossos equipamentos ou, de outro modo, agir de forma irresponsável, poderá resultar em ferimentos graves ou morte. A única garantia aplicável ao nosso equipamento é a garantia padrão por escrito, aplicável a uma venda e a um produto específico. Não oferecemos nenhuma outra garantia, expressa ou implícita. Os produtos e serviços relacionados podem consistir em marcas registradas, marcas de serviços ou nomes comerciais da Terex Corporation e/ou suas subsidiárias nos EUA e em muitos outros países. Terex, Genie e AWP são marcas registradas da Terex Corporation ou de suas subsidiárias. © 2018 Terex Corporation.