

### Especificações

Modelos	Z-34/22 IC 2WD		Z-34/22 IC 4WD	
Dimensões	EUA	Sist.Métrico	EUA	Sist.Métrico
Altura de trabalho máxima*	40 ft 6 pol	12,52 m	40 ft 7 pol	12,54 m
Altura máxima da plataforma	34 ft 6 pol	10,52 m	34 ft 7 pol	10,54 m
Alcance horizontal máximo	22 ft 3 pol	6,78 m	22 ft 3 pol	6,78 m
Distância máxima sobre e acima	15 ft	4,57 m	15 ft 1 pol	4,6 m
▲ Comprimento da plataforma	2 ft 6 pol	0,76 m	2 ft 6 pol	0,76 m
▲ Largura da plataforma	4 ft 8 pol	1,42 m	4 ft 8 pol	1,42 m
▲ Altura - armazenada	6 ft 7 pol	2,00 m	6 ft 9 pol	2,06 m
▲ Comprimento - armazenada	18 ft 6 pol	5,64 m	18 ft 7 pol	5,66 m
▲ Altura de armazenamento	7 ft 5 pol	2,26 m	7 ft 6 pol	2,29 m
▲ Comprimento de armazenamento	13 ft 5 pol	4,08 m	13 ft 6 pol	4,11 m
▲ Largura	5 ft 8 pol	1,73 m	6 ft 1 pol	1,85 m
▲ Distância entre os eixos	6 ft 2 pol	1,88 m	6 ft 2 pol	1,88 m
▲ Distância do solo - central	6 pol	0,15 m	6,5 pol	0,17 m

### Produtividade

Capacidade de carga	500 lb	227 kg	500 lb	227 kg
Rotação da plataforma	180°	180°		
Giro da jib vertical	139°	139°		
Rotação da mesa de giro	355° não contínuos		355° não contínuos	
Giro traseiro da mesa de giro	zero		zero	
Velocidade de deslocamento - armazenada	3,0 mph	4,8 km/h	3,0 mph	4,8 km/h
Velocidade de deslocamento - elevada**	0,68 mph	1,1 km/h	0,68 mph	1,1 km/h
Capacidade de rampa - armazenada***	37%		45%	
Raio de Giro - p/dentro	5 ft 9 pol	1,75 m	5 ft 11 pol	1,80 m
Raio de Giro - p/fora	13 ft 1 pol	4 m	13 ft 6 pol	4,11 m
Comandos	12V CC proporcionais / 2 veloc.		12V CC proporcional / 2 veloc.	
Pneus - de ar	9 x 14,5 pol	10 x 16,5 pol	todo terreno	

### Potência

Fonte de alimentação	Kubota DF-972, 3 cilindros, gas/GLP, 31 hp (23,1 kW) T4f Kubota D-1105, 3 cilindros, diesel, 26 hp (19,4 kW) T4f Perkins 403F-11, 3 cilindros, diesel 24,6 hp (18,3 kW)			
Unidade auxiliar de força	12V CC		12V CC	
Capacidade do reservatório hidráulico	19 gal	71,9 l	19 gal	71,9 l
Capacidade do tanque de combustível	9,0 gal	35,2 L	9,3 gal	35,2 L

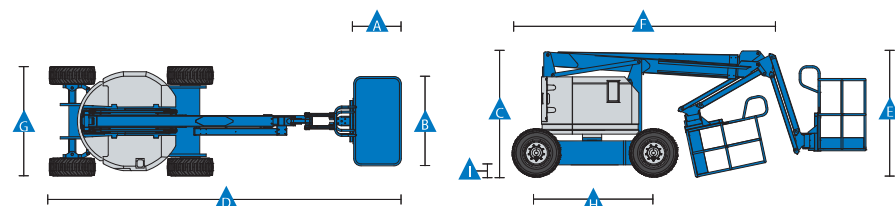
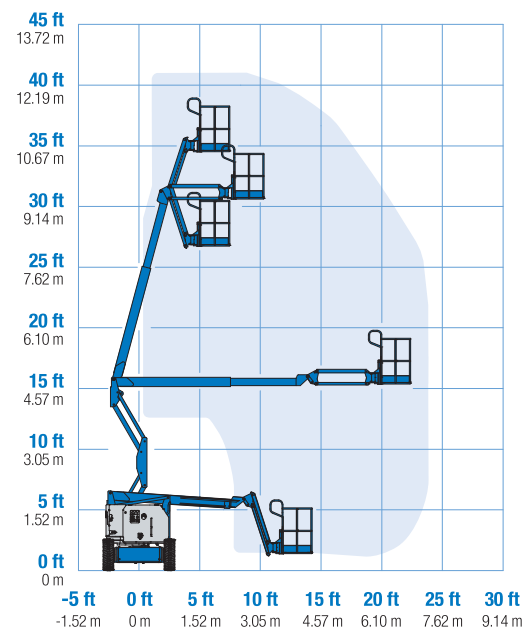
### Peso\*\*\*\*

10.150 lbs	4.604 kg	10.450 lbs	4.740 kg
------------	----------	------------	----------

### Conformidade com os padrões

ANSI A92.5, CSA B354.4, EN 280 e AS 1418.10

### Alcance de movimento Z-34/22 IC



\* O equivalente métrico da altura de trabalho acrescenta 2 m à altura da plataforma. O dos EUA acrescenta 6 ft à altura da plataforma.

\*\* Em modo de elevação \*(plataforma elevada), o equipamento foi projetado para operar somente sobre superfícies firmes e niveladas.

\*\*\* A Capacidade de rampa aplica-se à marcha em declives. Para informações detalhadas sobre os graus de inclinação, consulte o Manual do Operador.

\*\*\*\* O peso irá variar, dependendo dos opcionais e/ou dos padrões do país.

### Características

Características padrão	Facilmente configurável	Opcionais e acessórios
<p><b>Dimensões</b></p> <p>Z-34/22 IC 2WD</p> <ul style="list-style-type: none"> <li>• 40 ft 6 pol (12,52 m) de altura de trabalho</li> <li>• 22 ft 3 pol (6,78 m) de alcance horizontal</li> <li>• 14 ft 11 pol (4,54 m) de distância para cima e acima</li> <li>• Capacidade de carga de até 500 lb (227 kg)</li> </ul> <p>Z-34/22 IC 4WD</p> <ul style="list-style-type: none"> <li>• 40 ft 7 pol (12,37 m) de altura de trabalho</li> <li>• 22 ft 3 pol (6,78 m) de alcance horizontal</li> <li>• 15 ft (4,57 m) de distância para cima e acima</li> <li>• Capacidade de carga de até 500 lb (227 kg)</li> </ul> <p><b>Produtividade</b></p> <ul style="list-style-type: none"> <li>• 4 ft (1,22 m) – Haste (jib) com alcance útil de 139°</li> <li>• Plataforma autoniveladora</li> <li>• Rotação da plataforma hidráulica</li> <li>• Comandos joystick proporcionais</li> <li>• Acionamento da direção</li> <li>• Cabo de energia CA para a plataforma</li> <li>• Buzina</li> <li>• Horímetro</li> <li>• Alarme de inclinação</li> <li>• Alarme de descida</li> <li>• Zero giro traseiro e do braço dianteiro</li> <li>• 355° de rotação não contínua da plataforma giratória</li> <li>• Tampas com trava na torre de giro</li> <li>• Motores nas rodas com duas velocidades</li> <li>• Conector pronto para controle telemático</li> </ul>	<p><b>Opções de plataforma</b></p> <ul style="list-style-type: none"> <li>• Em aço – 4 ft 8 pol (1,42 m) (padrão)</li> <li>• Em aço – 3 ft 10 pol (1,17 m)</li> </ul> <p><b>Jib</b></p> <ul style="list-style-type: none"> <li>• Braço da haste (jib) de 4 ft (1,22 m)</li> </ul> <p><b>Opções de motor</b></p> <ul style="list-style-type: none"> <li>• 40 hp PSI (GM) 0,998 L gas/GLP</li> <li>• Kubota, 26 hp (19,4 kW), T4f, diesel</li> <li>• 24,6Perkins, 24,6 (18,3 kW), T4f diesel</li> </ul> <p><b>Opções de direção</b></p> <ul style="list-style-type: none"> <li>• 2WD</li> <li>• 4WD</li> </ul> <p><b>Opções de pneus</b></p> <ul style="list-style-type: none"> <li>• Industriais, pneus com ar*</li> <li>• Todo terreno, com ar</li> <li>• Industriais, pneus com espuma*</li> <li>• Industriais, pneus sem marcas, com ar ou espuma*</li> <li>• Todo terreno, com espuma</li> <li>• Pneus tratados com selante, com ar</li> </ul>	<p><b>Opcionais de produtividade</b></p> <ul style="list-style-type: none"> <li>• Comporta de giro da plataforma</li> <li>• Insertos para plataforma com meia tela e comporta de giro</li> <li>• Grade de proteção no alto da plataforma</li> <li>• Linha aérea até a plataforma</li> <li>• Fluido hidráulico biodegradável</li> <li>• Fluido hidráulico resistente a fogo</li> <li>• Pacote de proteção de aeronave**</li> <li>• Pacote para ambiente hostil</li> <li>• Pacote de alarme</li> <li>• Conjunto de iluminação</li> <li>• Tampa com trava da caixa de comandos da plataforma</li> <li>• Alarme de Proteção para o Operador</li> </ul> <p><b>Opcionais de alimentação</b></p> <ul style="list-style-type: none"> <li>• Pacote de medidores do motor</li> <li>• Pacotes de geradores CA (110 V/60 Hz - 220 V/50 Hz, 2000 W)</li> <li>• Pacote para clima frio</li> <li>• Capacidade do tanque de GLP: 33,5 lb (15,19 kg)</li> </ul>

### Potência

- Potência auxiliar de 12 V CC



\* Somente 2WD

\*\* Reduz a capacidade de peso da plataforma para 440 lbs

### Terex Latin América

Alameda Rio Negro, 161 - 10º Andar  
06.454-000 - Alphaville Empresarial - SP - Brasil  
Fone: 0800 031 0100  
E-mail: marketing-brazil@terex.com

### Distribuído por:

Data Efetiva: Janeiro de 2018. As especificações e os preços do produto estão sujeitos a alteração sem aviso prévio ou obrigação. As fotografias e/ou desenhos neste documento são apenas para fins de ilustração. Consulte o Manual do Operador adequado para obter instruções sobre o uso adequado deste equipamento. A falha em seguir o Manual do Operador adequado ao se usar nossos equipamentos ou, de outro modo, agir de forma irresponsável, poderá resultar em ferimentos graves ou morte. A única garantia aplicável ao nosso equipamento é a garantia padrão por escrito, aplicável a uma venda e a um produto específico. Não oferecemos nenhuma outra garantia, expressa ou implícita. Os produtos e serviços relacionados podem consistir em marcas registradas, marcas de serviços ou nomes comerciais da Terex Corporation e/ou suas subsidiárias nos EUA e em muitos outros países. Terex, Genie e AWP são marcas registradas da Terex Corporation ou de suas subsidiárias. © 2018 Terex Corporation.