

仕様

モデル	ZX-135/70	
寸法単位	米国	メートル法
作業対象の最大高さ*	141 ft	43.15 m
作業台の最大高さ	135 ft	41.15 m
水平到達距離最大 - ライザー延長時	59 ft 2 in	18.03 m
水平到達距離最大 - ライザー格納時	69 ft 9 in	21.26 m
円周移動開始の延長距離最大 -		
ライザー延長時	75 ft 6 in	23.01 m
ライザー収納時	32 ft 6 in	9.91 m
地下への到達距離	19 ft 3 in	5.87 m
A 作業台の長さ - 8 ft/6 ft モデル	3 ft/2 ft 6 in	0.91 m/0.76 m
B 作業台の幅 - 8 ft/6 ft モデル	8 ft/6 ft	2.44 m/1.83 m
C 高さ - 格納時	10 ft 1.5 in	3.09 m
D 長さ - 格納時	42 ft 5 in	12.93 m
E 幅 - 車軸格納時	8 ft 2 in	2.49 m
幅 - 車軸延長時	12 ft 11 in	3.94 m
ホイールベース - 車軸格納時	13 ft 6 in	4.11 m
A ホイールベース - 車軸延長時	13 ft 6 in	4.11 m
F 地上高さ - 中央	1 ft 3 in	0.38 m

性能

リフト容量	600 lbs	272 kg
作業台旋回度	160°	
垂直方向のジブ旋回度	110°	
ターンテーブル旋回度	360° 連続	
ターンテーブルによる後方車体の揺れ - 車軸延長、ライザー上昇時	2 ft 8 in	0.81 m
ターンテーブルによる後方車体の揺れ - ライザー下降時	14 ft 1 in	4.29 m
走行速度 - 格納時	3.0 mph	4.8 km/h
走行速度 - 上昇時	0.68 mph	1.1 km/h
最大高さへのリフト速度	96 秒	
登坂能力 - 格納時**	45%	
旋回半径 - 車軸格納: 内周	26 ft 4 in	8.03 m
外周	32 ft 8 in	9.96 m
旋回半径 - 車軸延長: 内周	9 ft 6 in	2.90 m
外周	20 ft 3 in	6.17 m
制御	12V DC 比例	
タイヤ	445D50/710 18 ply フォームタイヤ	

動力

電源	Deutz TD2.9 L4 4 シリンダーターボディーゼル、74 hp (55 kW)、Tier 4 final Deutz TD 2011 L04i 4 シリンダーターボディーゼル、74 hp (55 kW) Perkins 854F-E34T 4 シリンダーターボディーゼル、74 hp (55 kW)、Tier 4 final Perkins 1104D-44T 4 シリンダーターボディーゼル、74 hp (55 kW)	
補助電力ユニット	12V DC	
油圧タンク容量	65 gal	246.1 L
燃料タンク容量	40 gal	151.4 L

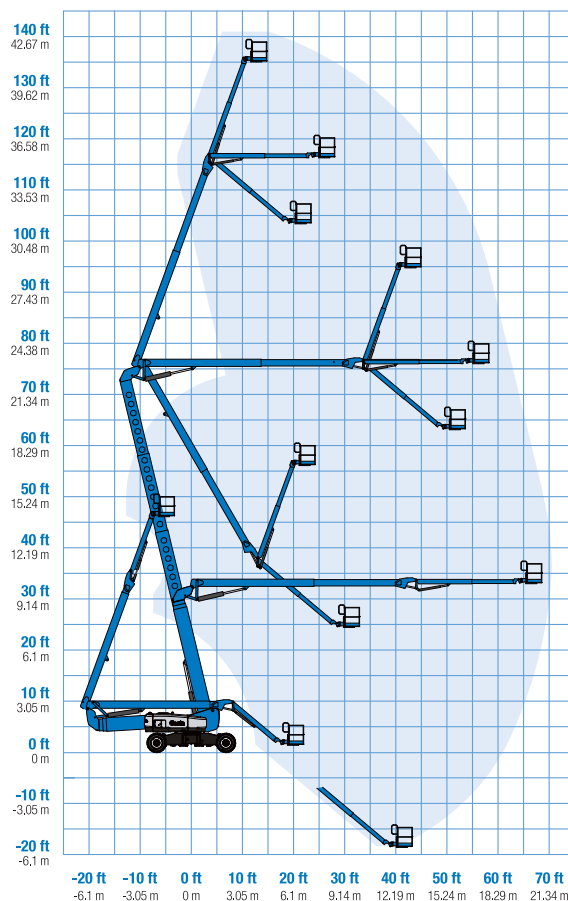
機体重量***

46,500 lbs 21,092 kg

標準規制

ANSI A92.20、CSA B354.7、EN 280、AS 1418.10

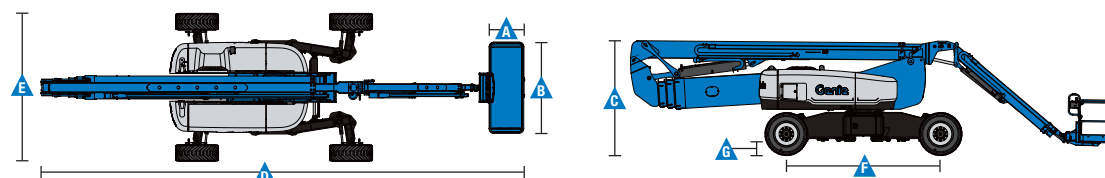
動作範囲 ZX-135/70



* メートル法での作業対象の高さには作業台の高さに 2 m を加算してください。米国の場合は作業台の高さに 6 ft を加算してください。

** 登坂能力は傾斜面での走行に適用します。勾配の詳細に関しては操作説明書を参照してください。

*** 機体重量はオプションおよび/または各国の基準によって変動します。



機能

標準機能

寸法

- 141 ft (43.15 m) の作業対象の高さ
- 69 ft 9 in (21.26 m) の水平到達距離
- 75 ft 6 in (23.01 m) の円周移動開始の延長距離
- 600 lbs (272 kg) までのリフト積載荷重量

性能

- Mini XChassis™ 延長可能な車軸
- 12 ~ 20 ft (3.66 ~ 6.1 m) Jib-Extend™
- 160° 油圧作業台旋回度
- 比例ジョイスティック制御
- 作動油の冷却器
- 走行機能
- 作業台への AC 電源コード
- ホーン
- 時計
- 傾斜アラーム
- 下降アラーム
- 360° 連続ターンテーブル旋回度
- 確実な4WD牽引
- 2 段階速度ホイールモーター
- 四輪での高アングルの操舵
- 4 つの操舵モデル: 前方、後方、クラブおよび座標
- 四輪ブレーキ
- 内蔵の完全な診断機能とエンジンモニター表示
- テレマティクス搭載コネクタ
- 作業台負荷検出システム
- 入口の踏み板
- Lift Guard™ 接触アラーム

動力

- 12V DC 補助電力
- 自動エンジン障害シャットダウン
- スイング式エンジントレー

必要性に応じて容易に構成

作業台オプション

- 側面のスイングゲート付き、スチール製 6 ft (1.83 m) 作業台
- 側面のスイングゲート付き、スチール製 8 ft (2.44 m) 三重の入り口作業台 (標準)

エンジンオプション

- 74 hp (55 kW) Deutz ターボディーゼル、T4f
- 74 hp (55 kW) Deutz ターボディーゼル、T4i*
- 74 hp (55 kW) Perkins ターボディーゼル、T4f
- 74 hp/83 hp (55 kW/62 kW) Perkins ターボディーゼル、T3*

走行/操舵

- 4WD (標準)
- 4WS (標準)

タイヤ

- 不整地用フォームタイヤ (標準)



オプションおよびアクセサリ

性能オプション

- 差し入れる作業台用ハーフメッシュの板
- 作業台上部に補助レール
- 溶接パッケージ
- 溶接準備パッケージ
- 寒冷気候、耐火性または生分解性のある油圧オイル
- 厳しい環境に対応するキット
- サムロッカー操舵
- ランプパッケージ
- パイプクレードル (ペア) **
- アラームパッケージ
- パネルクレードルパッケージ
- ロック可能な作業台操作ボックスカバー
- 作業員保護構造**
- 転倒阻止バー

電源オプション

- 12 kW 溶接準備 AC 発電機 208V/110V/60 Hz
- 7.5 kW 溶接準備 AC 発電機 - 208V/120V/60 Hz
- 3 kW AC 発電機 - 110V/60 Hz
- 寒冷気候のキット
- ディーゼルスクラバー/触媒マフラー***
- 吸気プレクリーナー

* 限定地域で利用可能
** アフターサービスの部品としてのみ入手可能
*** Tier 4i エンジンのみ

Genie United States

6464 185th Ave. NE
Redmond, WA 98052
電話 +1 (425) 881-1800
米国/カナダでのフリーダイヤル +1 (800) 536-1800
Fax +1 (425) 883-3475

配布元:



有効日: 2017 年 1 月。製品の仕様と価格は予告なく変更することがあります。本書の写真またはおよび図は説明を明確にすることのみを目的としています。この機械の正しい使用に関する指示は適切な操作説明書を参照してください。弊社の機械を使用する際に操作説明書の指示に従わない、または無責任な操作を行うと、重傷または死に至ることがあります。弊社の機械の保証は、特定の製品および販売への書面での保証のみを対象とし、その他の保証に関しては明示的、または黙示的を問わず、対象となりません。対象となる製品およびサービスは、Terex Corporation および/または米国ならびにその他の国の子会社の商標、サービスマークまたは商標を有します。Terex, Genie および AWP は Terex Corporation またはその子会社の登録商標です。© 2017 Terex Corporation.