

自走式屈折ブーム

Z°-45 DCおよびZ-45 FE

仕様

モデル	Z-45 DCおよびFE	
寸法	米国単位	メートル法
最大作業高さ*	51 ft 8 in	15.92 m
最大作業台高さ	45 ft 8 in	13.92 m
最大水平リーチ	22 ft 9 in	6.94 m
最大乗り越え高さ	24 ft 7 in	7.50 m
▲作業台長さ	2 ft 6 in	0.76 m
▲作業台幅	6 ft	1.83 m
▲全高 - 収納時	7 ft 6 in	2.29 m
▲全長 - 収納時	20 ft 1 in	6.11 m
▲全幅	7 ft 6 in	2.29 m
▲ホイールベース	6 ft 8 in	2.03 m
▲地上クリアランス - 中央	1 ft 4 in	0.41 m

性能

リフト積載荷重	660 lbs	300 kg
作業台旋回角	160°	160°
垂直ジブ回転角	135°	135°
ターンテーブル回転	355° 非連続	
ターンテーブル後端旋回半径	1 ft 3 in	0.37 m
走行速度 - 収納位置	4.5 mph	7.24 km/h
走行速度 - 上昇時**	0.68 mph	1.09 km/h
登坂能力 - 4WD - 収納位置***	45%	45%
旋回半径 - 内径	7 ft 10 in	2.40 m
旋回半径 - 外径	14 ft 1 in	4.30 m
制御	24V DC 比例制御	
タイヤ	315/55 D20	

動力

駆動システム	34 V 3相AC	
動力源	48 V DC (6Vバッテリー x 4)	
	370 Ah (AGM、FEの標準)	
	390 Ah (FLA、DCの標準)	
	24.8 hp (18.5kW) Kubota diesel T4f D1105	
	AC発電機 (FEのみ)	
補助電源	12V DC	12V DC
油圧作動油タンク容量	10.5ガロン	40リッター
燃料タンク容量	17ガロン	64.35リッター

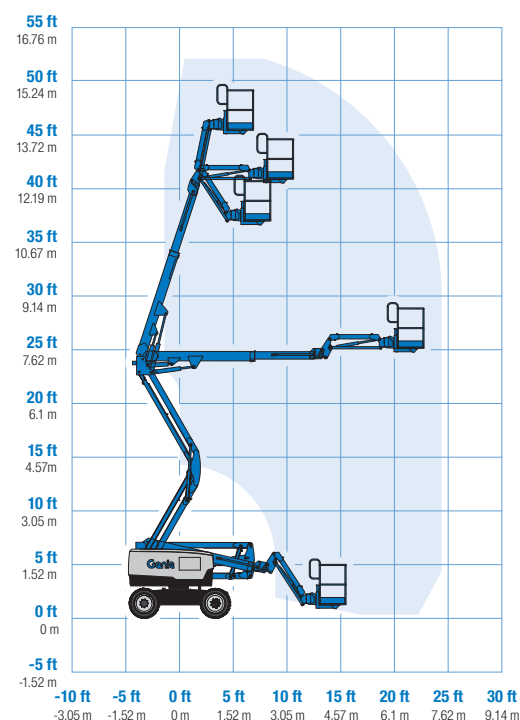
重量****

Z-45 DC	14,064 lb	6,379 kg
Z-45 FE	14,460 lbs	6,559 kg

準拠規格

ANSI A92.20、CSA B354.6、EN 280、AS 1418.10

可動範囲 Z-45 DCおよびFE

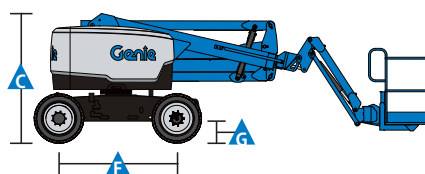
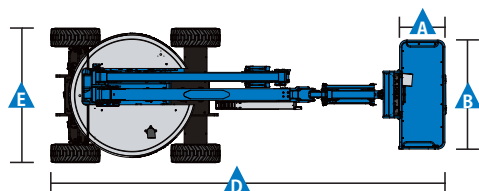


* 作業高さのメートル換算値は、作業台高さに2mを追加。
米国単位では、作業台高さに6フィートを追加。

** リフトモード (作業台上昇時) では、装置は堅固な水平面でのみ動作するように設計されています。

*** 登坂能力は勾配での走行に適用されます。定格勾配に関する詳細については、操作説明書を参照してください。

**** 重量は、オプションおよび/または国の基準によって異なります。



自走式屈折ブーム

Z-45 DCおよびZ-45 FE

機能

標準機能

寸法

Z-45 DCおよびFE

- 51 ft 8 in (15.92 m) の作業高
- 22 ft 9 in (6.94 m) の水平リーチ
- 24 ft 7 in (7.5 m) の最大乗り越え高さ
- 660 lbs (300 kg) のリフト最大積載荷重

性能

- 動作範囲135°の5 ft (1.52 m) ジブブーム
- バッテリー充電表示器および診断表示付きのデジタル式アワーメーター
- AC電動4輪駆動システム
- 高効率の可変速油圧動力ユニット
- 自動水平作業台
- 油圧式作業台回転
- ジョイスティックによる比例制御
- 走行可能
- 作業台へのAC電源
- ホーン
- アワーメーター
- 傾斜アラーム
- 点滅ビーコンと移動アラーム
- 355°の非連続的なターンテーブル回転
- ロック付きターンテーブルカバー
- 電動トラクション・コントロール
- Lift Tools™ 作業トレイ
- エントリーボード
- Lift Connect™ テレマティクス
- Lift Guard™ 接触アラーム
- デュアル平行四辺形リンクによる垂直面に沿ったトラッキング
- 作業台荷重検知

動力

- 48 V DC/バッテリーパック (370 Ah AGMメンテナンスフリー) (FEの標準)
- 48 V DC/バッテリーパック (390 Ah FLA) (DCの標準)
- 12 V DC補助電源
- 25A温度補償式スマート充電システム
- バッテリー充電インジケータ
- 低電圧停止

ニーズに合わせて容易に構成可能

作業台オプション

- スチール製6フィート (1.83 m) の二方向乗り込み口作業台 (サイドスイングゲート付き)

ジブ

- 動作範囲135°の5 ft (1.52 m) ジブブーム

エンジン

- 24.8 hp (18.5 kW) Kubota diesel T4f

駆動方式

- 4WD電動AC (標準)

車輪

- アクティブオシレーション (標準)

タイヤ・オプション

- 不整地対応ノンマーキングタイヤ (フォーム注入) (標準)
- フォーム注入不整地対応タイヤ



オプション&アクセサリ

性能

- Lift Guard Platform Mesh - ハーフ
- Lift Guard Platform Mesh - フル
- 作業台補助トップレール
- 作業台へのエアライン
- 特殊油圧作動油 (耐火または生分解)
- 過酷環境キット
- サムロッカー・ステアリング
- パイプクレードル (ペア)*
- パネルクレードル・パッケージ
- ロック付き作業台コントロールボックス・カバー
- 作業灯および走行灯パッケージ
- オペレーター保護構造*
- 墜落制止バー
- Lift Toolエキスポインストロー*
- Lift Toolsアクセスデッキ*

動力

- 2000W 120V/60Hz, 240V/50Hzまたは110V/50Hzインバーター
- 48 V DC/バッテリーパック (370 Ah AGMメンテナンスフリー) (FEの標準)
- 48 V DC/バッテリーパック (390 Ah FLA) (DCの標準)

*アフターサービスでのみ入手可能

テレックスジャパン株式会社

〒105-0004
東京都港区新橋4丁目1-1
新虎通り CORE3階

Terex Japan K.K

Shintoradori CORE 3F,
Shinbashi 4-1-1, Minato-ku,
Tokyo 1050004, Japan

配布元:



有効日: 2020年4月製品の仕様と価格は予告なく変更することがあります。本書の写真または/および図は説明を明確にすることのみを目的としています。この機械の正しい使用に関する指示は適切な操作説明書を参照してください。弊社の機械を使用する際に操作説明書の指示に従わない、または無責任な操作を行うと、重傷または死に至ることがあります。弊社の機械の保証は、特定の製品および販売への書面での保証のみを対象とし、その他の保証に関しては明示的、または黙示的を問わず、対象となりません。対象となる製品およびサービスは、Terex Corporation および/または米国ならびにその他の国の子会社の商標、サービスマークまたは商標名を有します。Terex, Genie および AWP は Terex Corporation またはその子会社の登録商標です。
© 2020 Terex Corporation