

# 自走式屈折ブーム

## Z-34/22 IC

### 仕様

モデル	Z-34/22 IC 2WD		Z-34/22 IC 4WD	
寸法	米国単位	メートル法	米国単位	メートル法
最大作業高さ*	40 ft 6 in	12.52 m	40 ft 7 in	12.54 m
最大作業台高さ	34 ft 6 in	10.52 m	34 ft 7 in	10.54 m
最大水平リーチ	22 ft 3 in	6.78 m	22 ft 3 in	6.78 m
最大乗越え高さ	15 ft	4.57 m	15 ft 1 in	4.6 m
▲作業台長さ	2 ft 6 in	0.76 m	2 ft 6 in	0.76 m
▲作業台幅	4 ft 8 in	1.42 m	4 ft 8 in	1.42 m
▲高さ - 収納時	6 ft 7 in	2.00 m	6 ft 9 in	2.06 m
▲長さ - 収納時	18 ft 6 in	5.64 m	18 ft 7 in	5.66 m
▲収納時高さ	7 ft 5 in	2.26 m	7 ft 6 in	2.29 m
▲収納時長さ	13 ft 5 in	4.08 m	13 ft 6 in	4.11 m
▲幅	5 ft 8 in	1.73 m	6 ft 1 in	1.85 m
▲ホイールベース	6 ft 2 in	1.88 m	6 ft 2 in	1.88 m
▲地上クリアランス - 中央	6 in	0.15 m	6.5 in	0.17 m

### 性能

最大積載荷重	500 lb	227 kg	500 lb	227 kg
作業台旋回角	180°		180°	
垂直ジブ回転角	139°		139°	
ターンテーブル回転角	355°非連続	355°非連続		
ターンテーブル後端旋回半径	ゼロ		ゼロ	
走行速度 - 収納時	3.0 mph	4.8 km/h	3.0 mph	4.8 km/h
走行速度 - 上昇時**	0.68 mph	1.1 km/h	0.68 mph	1.1 km/h
登坂能力 - 収納時**	37%		45%	
傾斜センサー作動	前後:4.5°および横方向:4.5°			
旋回半径 - 内径	5 ft 9 in	1.75 m	5 ft 11 in	1.80 m
旋回半径 - 外径	13 ft 1 in	4 m	13 ft 6 in	4.11 m
コントロール	12 V DC 比例制御/ 2速			
タイヤ	9 x 14.5 in		10 x 16.5 in 不整地対応	

### 動力

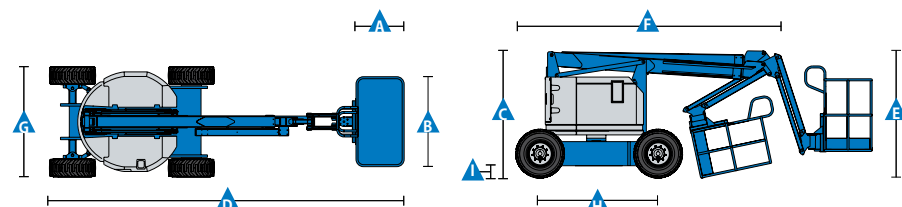
動力源	29 h (21.6 kW) GMガソリン/LPG 26 hp (19.4 kW) KubotaディーゼルT4f D1105			
補助電源	12 V DC		12 V DC	
油圧作動油タンク容量	19 gal	71.9 L	19 gal	71.9 L
燃料タンク容量	9.0 gal	35.2 L	9.3 gal	35.2 L

### 重量\*\*\*\*

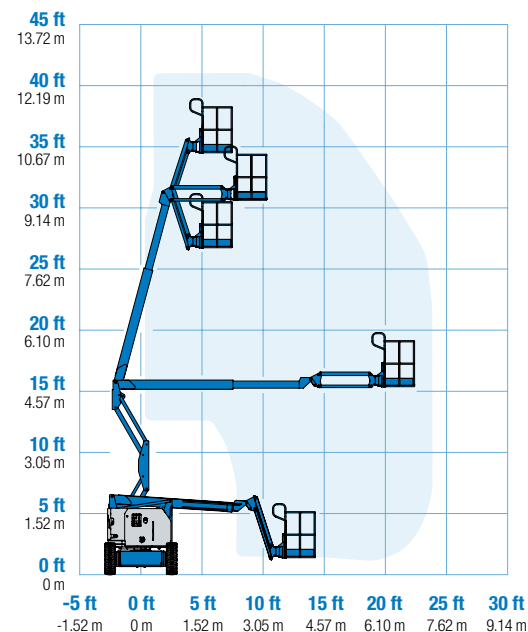
10,710 lb	4,857 kg	11,010 lb	4,994 kg
-----------	----------	-----------	----------

### 準拠規格

ANSI A92.20, CSA B354.6, EN 280, AS 1418.10



### 可動範囲 Z-34/22 IC



\* 作業高さのメートル換算値は、作業台高さに2mを追加。  
米国単位では、作業台高さに6フィートを追加。  
\*\* リフトモード(作業台上昇時)では、装置は堅固な水平面でのみ動作するように設計されています。  
\*\*\* 登坂能力は勾配での走行に適用されます。定格勾配に関する詳細については、操作説明書を参照してください。  
\*\*\*\* 重量は、オプションや各国の基準によって異なります。

### 機能

#### 標準機能

##### 寸法

##### Z-34/22 IC 2WD

- 40 ft 6 in (12.52 m) の作業高さ
- 22 ft 3 in (6.78 m) の水平リーチ
- 15 ft (4.57 m) の最大乗り越え高さ
- 500 lbs (227 kg) の最大積載荷重

##### Z-34/22 IC 4WD

- 40 ft 7 in (12.37 m) の作業高さ
- 22 ft 3 in (6.78 m) の水平リーチ
- 15 ft 1 in (4.6 m) の最大乗り越え高さ
- 500 lbs (227 kg) の最大積載荷重

##### 性能

- 可動範囲139°の4 ft (1.22 m) ジブブーム
- 自動水平作業台
- 油圧式作業台回転
- ジョイスティックによる比例制御
- 走行可能(上昇時)
- 作業台へのAC電源
- アラーム・パッケージ:点滅ビーコンと移動アラーム
- ホーン
- アワーメーター
- 傾斜アラーム
- 降下アラーム
- ゼロの後端旋回半径およびフロントアームスイング
- 355°の非連続的なターンテーブル回転
- ロック付きターンテーブルカバー
- 2速ホイールモーター
- Lift Guard™ 接触アラーム
- パラレルグラム機構による垂直面に沿ったトラッキング
- Lift Connect™ テレマティクス(オプション)
- 作業台荷重検知

##### 動力

- 12 V DC補助電源

#### ニーズに合わせて容易に構成可能

##### 作業台オプション

- スチール製4 ft 8 in (1.42 m)、スライド式ミッドレール付き(標準)
- スチール製3 ft 10 in (1.17 m)、スライド式ミッドレール付き

##### ジブ

- 4 ft (1.22 m) のジブブーム

##### エンジン・オプション

- 40hp PSI (GM) 0.998Lガソリン/LPG
- 26 hp (19.4 kW) Kubota、T4fディーゼル

##### 駆動方式オプション

- 2WD
- 4WD

##### タイヤ・オプション

- 産業向けフォーム注入タイヤ\*
- 産業向けノンマーキングタイヤ(フォーム注入)\*
- フォーム注入不整地対応タイヤ

#### オプション&アクセサリ

##### 生産性オプション

- 作業台スイングゲート
- Lift Guard Platform Mesh - ハーフ
- Lift Guard Platform Mesh - フル
- 作業台2重手すり
- 作業台へのエア供給ライン
- 特殊油圧作動油(耐寒、耐火、または生分解)
- 航空機保護パッケージ\*\*
- 劣悪環境キット
- 照明パッケージ
- ロック付き作業台コントロールボックス・カバー
- 蛍光灯キャディ\*\*\*
- パイプクレードル(ペア)\*\*\*

##### 動力オプション

- エンジンゲージ・パッケージ、Kubota
- AC発電機パッケージ(110 V / 60 Hz - 220 V / 50 Hz, 2000 W)
- 寒冷気候パッケージ
- LPGタンク、容量 33.5 lb (15.19 kg)



\* 2WDのみ  
\*\* 作業台の最大積載荷重が440 lbに減少します  
\*\*\* アフターマーケットパーツのみで入手可能です

#### テレックスジャパン株式会社

〒105-0004  
東京都港区新橋4丁目1-1  
新虎通り CORE3階

#### Terex Japan K.K

Shintoradori CORE 3F,  
Shinbashi 4-1-1, Minato-ku,  
Tokyo 1050004, Japan

#### 配布元:

