

仕様

モデル	Z-80/60	
寸法	米国単位	メートル法
最大作業高さ*	84 ft	25.77 m
最大作業台高さ	78 ft	23.77 m
最大水平リーチ	60 ft	18.29 m
最大乗越え高さ	29 ft	8.83 m
最大地下深さ	15 ft 10 in	4.83 m
▲ 作業台長さ - 8 ft / 6 ft	3 ft / 2 ft 6 in	0.91 m / 0.76 m
▲ 作業台幅 - 8 ft / 6 ft	8 ft / 6 ft	2.44 m / 1.83 m
▲ 高さ - 収納時	9 ft 10 in	3.00 m
▲ 長さ - 収納時	37 ft	11.27 m
▲ 長さ - 輸送時	37 ft	11.27 m
▲ 幅	8 ft 2 in	2.49 m
▲ ホイールベース	9 ft 4 in	2.85 m
▲ 地上クリアランス - 中央	12 in	0.30 m

性能

最大積載荷重	500 lb	227 kg
作業台旋回角	160°	
垂直ジブ回転角	135°	
ターンテーブル回転角	360°連続	
ターンテーブル後端旋回半径 - ライザー上げ位置	3 ft 10 in	1.17 m
ターンテーブル後端旋回半径 - ライザー下げ位置	7 ft 4 in	2.24 m
走行速度 - 収納時	3.0 mph	4.83 km/h
走行速度 - 上昇時**	0.68 mph	1.1 km/h
最大高までの上昇速度	76 sec	
登坂能力 - 2WD - 収納時***	30%	
登坂能力 - 4WD - 収納時***	45%	
傾斜センサー作動	前後: 4.5° および 横方向: 4.5°	
旋回半径 - 2WS内径	14 ft 6 in	4.42 m
旋回半径 - 2WS外径	24 ft 6 in	7.47 m
旋回半径 - 4WS内径	7 ft	2.13 m
旋回半径 - 4WS外径	15 ft	4.57 m
コントロール	12 V DC 比例制御	
タイヤ	18-625 NHS	

動力

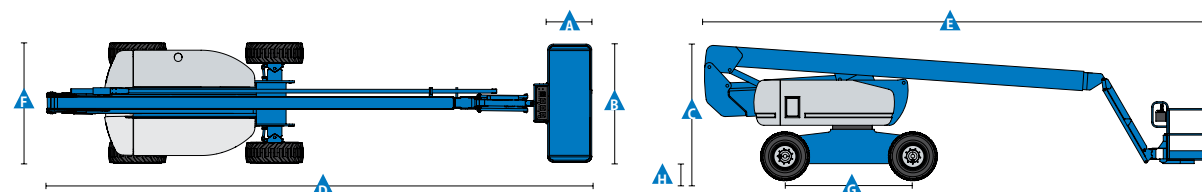
動力源	74 hp (55 kW) Deutzターボディーゼル、Tier 4f、2.9 L 58 hp (43.25 kW) Perkinsターボディーゼル、Tier 4f、404D-22 70 hp (52.2 kW) GMガソリン/LPG 3.0L	
補助電源	12 V DC	
油圧作動油タンク容量	45 gal	170 L
燃料タンク容量 - ディーゼルマシン	35 gal	132 L
燃料タンク容量 - ガソリン/LPGマシン	30 gal	114 L

重量****

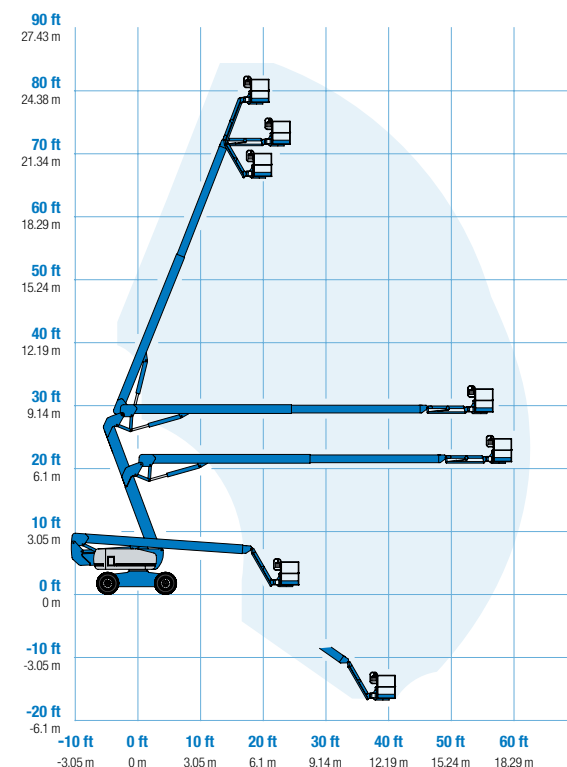
2WS	35,925 lb	16,295 kg
4WS	37,525 lb	17,021 kg

準拠規格

ANSI A92.20、CSA B354.6、EN 280、AS 1418.10



可動範囲 Z-80/60



* 作業高さのメートル換算値は、作業台高さに2mを追加。
米国単位では、作業台高さに6フィートを追加。

** リフトモード (作業台上昇時) では、装置は堅固な水平面でのみ動作するように設計されています。

*** 登坂能力は勾配での走行に適用されます。定格勾配に関する詳細については、操作説明書を参照してください。

**** 重量は、オプションや各国の基準によって異なります。

機能

標準機能	ニーズに合わせて容易に構成可能	オプション&アクセサリ
<p>寸法</p> <ul style="list-style-type: none"> 84 ft (25.77 m) の作業高さ 60 ft (18.29 m) の水平リーチ 29 ft (8.83 m) の最大乗り越え高さ 500 lbs (227 kg) の最大積載荷重 <p>性能</p> <ul style="list-style-type: none"> 自動水平作業台 160°の油圧式作業台回転 ジョイスティックによる比例制御 油圧作動油クーラー 走行可能(上昇時) 作業台へのAC電源 ホーン アワーメーター 傾斜アラーム 降下アラーム 360°の連続的なターンテーブル回転 ポジティブトラクションドライブ 2速ホイールモーター 4つのステアリングモード: 前輪操舵、後輪操舵、同位相(クラブステアリング)、逆位相(4WSオプションの場合のみ) Lift Tools™ 作業トレイ エントリートーボード Lift Connect™ テレマティクス(オプション) Lift Guard™ 接触アラーム <p>動力</p> <ul style="list-style-type: none"> 12 V DC補助電源 再起動防止エンジン保護 自動エンジン障害シャットダウン 車載の完全な診断およびエンジン監視ディスプレイ デュアルバッテリー 	<p>作業台オプション</p> <ul style="list-style-type: none"> スチール製8 ft (2.44 m) の三方向乗り込み口作業台(サイドスイングゲート付き)(標準) スチール製6 ft (1.83 m) の二方向乗り込み口作業台(サイドスイングゲート付き) <p>ジブ</p> <ul style="list-style-type: none"> 6 ft (1.83 m) のジブブーム <p>エンジン・オプション</p> <ul style="list-style-type: none"> 70 hp (52.2 kW) GMガソリン/LPG 74 hp (55.18 kW) Deutzターボディーゼル、T4f* 58 hp (43.25 kW) Perkinsターボディーゼル、T4f* <p>駆動方式/ステアリング・オプション</p> <ul style="list-style-type: none"> 4WD (標準) 2WS (標準) 4WS <p>アクスル</p> <ul style="list-style-type: none"> アクティブオシレーション <p>タイヤ・オプション</p> <ul style="list-style-type: none"> フォーム注入不整地対応タイヤ(標準) 不整地対応ノンマーキングタイヤ(フォーム注入) 	<p>生産性オプション</p> <ul style="list-style-type: none"> Lift Guard Platform Mesh - ハーフ Lift Guard Platform Mesh - フル Lift Guard Platform Mesh - スクリーン(8 ft作業台のみ) 作業台2重手すり 溶接機パッケージ 溶接機対応パッケージ 作業台へのエア供給ライン 特殊油圧作動油(耐寒、耐火、または生分解) 劣悪環境キット デラックス劣悪環境キット 航空機保護パッケージ(6 ft作業台のみ) サムロッカー・ステアリング/簡単なステアリング操作 工具トレイ パイプクレードル(ペア) アラーム・パッケージ ロック付き作業台コントロールボックス・カバー 作業灯パッケージ 作業員保護構造** 墜落制止バー Lift Toolsアクセスデッキ* Lift Toolエキスポインストローラー* <p>動力オプション</p> <ul style="list-style-type: none"> AC発電機パッケージ(110V/60Hz - 220V/50Hz, 3000W) 寒冷地パッケージ ディーゼル触媒スクラバー・マフラー LPGタンクのみ、スチール製、容量33.5 lb (15.19 kg) ポジティブ・エアシャットオフシステム(Deutzエンジンのみ)



* 一部地域ではTier 4iでも入手可能です
** アフターマーケットパーツのみで入手可能です

テレックスジャパン株式会社

〒105-0004
東京都港区新橋4丁目1-1
新虎通り CORE3階

Terex Japan K.K

Shintoradori CORE 3F,
Shinbashi 4-1-1, Minato-ku,
Tokyo 1050004, Japan

配布元:

