

仕様

モデル	Z-62/40	
寸法	米国単位	メートル法
最大作業高さ*	67 ft 11 in	20.87 m
最大作業台高さ	61 ft 11 in	18.87 m
最大水平リーチ	40 ft 5 in	12.42 m
最大乗り越え高さ	25 ft 7 in	7.8 m
▲作業台長さ - 8 ft / 6 ftモデル	3 ft / 2 ft 6 in	0.91 m / 0.76 m
▲作業台幅 - 8 ft / 6 ftモデル	8 ft / 6 ft	2.44 m / 1.83 m
▲高さ - 収納時	8 ft 4 in	2.54 m
- 収納時 (TraX)	8 ft 6 in	2.59 m
- 輸送時 (ジブ折り畳み)	9 ft 6 in	2.90 m
- 輸送時 (TraX)	9 ft 8 in	2.90 m
▲長さ - 収納時	30 ft 3 in	9.25 m
- 輸送時 (ジブ折り畳み)	24 ft 10.5 in	7.58 m
▲幅	8 ft 2 in	2.49 m
▲ホイールベース	8 ft 2 in	2.49 m
▲地上クリアランス - 中央	1 ft 3 in	41 cm
- TraX中央	1 ft 5 in	43 cm

性能

最大積載荷重	500 lb	227 kg
作業台旋回角	180°	
垂直ジブ回転角	135°	
ターンテーブル回転角	360°連続	
ターンテーブル後端旋回半径	ゼロ	
走行速度 - 収納時	3.0 mph	4.8 km/h
走行速度 - 上昇時**	0.68 mph	1.1 km/h
登坂能力 - 2WD - 収納時***	30%	30%
登坂能力 - 4WD - 収納時***	45%	45%
傾斜センサー作動	前後: 4.5° および 横方向: 4.5°	
旋回半径 - 2WS内径	9 ft 2 in	2.80 m
旋回半径 - 2WS外径	18 ft 9 in	5.71 m
旋回半径 - 4WS内径	4 ft 5 in	1.35 m
旋回半径 - 4WS外径	11 ft 11 in	3.6 m
コントロール	12 V DC 比例制御	
タイヤ	355/55D 625	

動力

動力源	49 hp (36.54 kW) DeutzディーゼルT4f D2.9L4*****
	49 hp (36.54 kW) PerkinsディーゼルT4f 404D-22*****
	74 hp (55.18 kW) DeutzディーゼルT4f TD2.9L4*****
	60 hp (44.74 kW) Fordガソリン/LPG MSG425
補助電源	12 V DC
油圧作動油タンク容量	35 gal 132.5 L
燃料タンク容量 - ディーゼル	36 gal 136.3 L
- ガソリン	20 gal 75.7 L

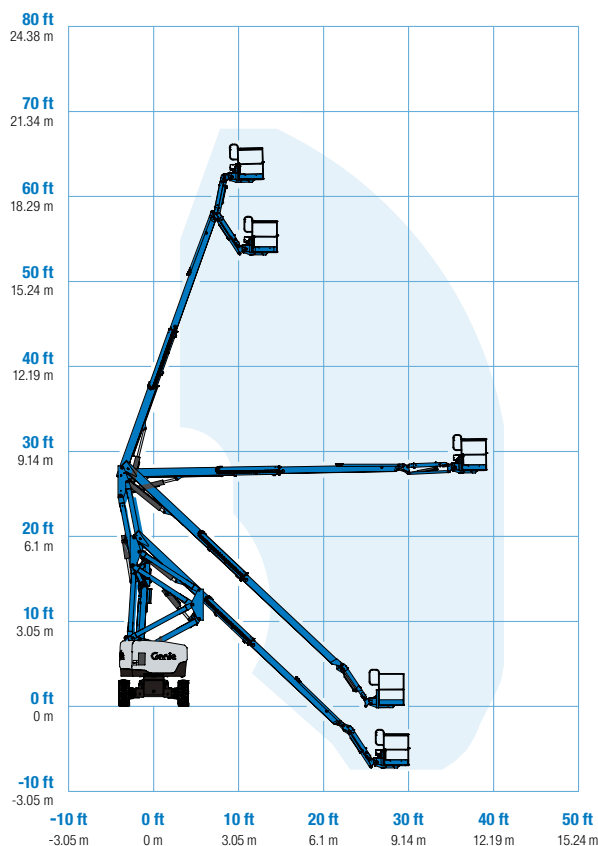
重量****

2WS	22,185 lb	10,063 kg
4WS	22,690 lb	10,292 kg
TraX	27,357 lb	12,409 kg

準拠規格

ANSI A92.20, CSA B354.6, EN 280, AS 1418.10

可動範囲 Z-62/40



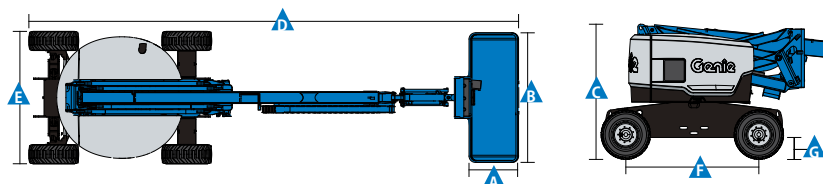
* 作業高さのメートル換算値は、作業台高さに2mを追加。米国単位では、作業台高さに6フィートを追加。

** リフトモード (作業台上昇時) では、装置は堅固な水平面でのみ動作するように設計されています。

*** 登坂能力は勾配での走行に適用されます。定格勾配に関する詳細については、操作説明書を参照してください。

**** 重量は、オプションや各国の基準によって異なります。

***** Tier 4fエンジンは米国でのみ入手可能です。



機能

標準機能

寸法

- 67 ft 11 in (18.87 m) の作業高さ
- 40 ft 5 in (12.42 m) の水平リーチ
- 25 ft 7 in (7.8 m) の最大乗り越え高さ
- 500 lbs (227 kg) の最大積載荷重

性能

- 自動水平作業台
- 油圧式作業台回転
- ジョイスティックによる比例制御
- 走行可能(上昇時)
- 作業台へのAC電源
- ホーン
- アワーメーター
- 傾斜アラーム
- 降下アラーム
- ゼロ・テールスイング
- 360°の連続的なターンテーブル回転
- ロック付きターンテーブルカバー
- ポジティブトラクションドライブ
- 2速ホイールモーター
- 油圧作動油クーラー
- Lift Tools™ 作業トレイ
- エントリートーボード
- Lift Connect™ テレマティクス(オプション)
- Lift Guard™ 接触アラーム
- 作業台荷重検知

動力

- 12 V DC補助電源
- エンジン保護パッケージ
- 再起動防止エンジン保護
- 自動エンジン障害シャットダウン
- 吸気ヒーター(Deutzエンジン)

ニーズに合わせて容易に構成可能

作業台オプション

- スチール製8 ft (2.44 m) の三方向乗り込み口作業台(サイドスイングゲート付き)(標準)
- スチール製6 ft (1.83 m) の二方向乗り込み口作業台(サイドスイングゲート付き)

ジブ

- 5 ft (1.52 m) のジブブーム

エンジン・オプション

- 49 hp (36.54 kW) DeutzディーゼルT4f* (標準)
- 49 hp (36.54 kW) PerkinsディーゼルT4f*
- 60 hp (44.74 kW) Fordガンリン/LPG

駆動方式オプション

- 2WD
- 4WD
- 4WS

アクスル・オプション

- アクティブオシレーション(4WDで標準)
- オシレーションなし(2WDのみ)

タイヤ・オプション

- フォーム注入不整地対応タイヤ
- 不整地対応ノンマーキングタイヤ(フォーム注入)
- TraX™



オプション&アクセサリ

生産性オプション

- Lift Guard Platform Mesh - ハーフ
- Lift Guard Platform Mesh - フル
- Lift Guard Platform Mesh - スクリーン(8 ft作業台のみ)
- 作業台2重手すり
- 溶接機パッケージ
- 溶接機対応パッケージ
- 作業台へのエア供給ライン
- 特殊油圧作動油(耐寒、耐火、または生分解)
- デラックス劣悪環境キット
- 航空機保護パッケージ(6 ft作業台のみ)
- サムロッカー・ステアリング/簡単なステアリング操作
- パイプクレードル(ペア)
- アラーム・パッケージ
- パネルクレードル・パッケージ
- ロック付き作業台コントロールボックス・カバー
- 牽引パッケージ
- 作業灯パッケージ
- 作業員保護構造**
- 墜落制止バー
- Lift Toolエキスポインストローラ*
- Lift Toolsアクセスデッキ*

動力オプション

- エンジンゲージ・パッケージ(T4fエンジンで標準)
- AC発電機パッケージ(110V/60Hz 220V/50Hz, 3000W)
- 寒冷地パッケージ
- ディーゼルスクラバー/スパーク止め(触媒マフラー)(T4fエンジンではご利用いただけません)
- LPGタンク、容量 33.5 lb (15.19 kg)
- ポジティブ・エアシャットオフシステム(Deutzエンジンのみ)

*一部地域ではTier 4でも入手可能です

**アフターマーケットパーツのみで入手可能です

テレックスジャパン株式会社

〒105-0004
東京都港区新橋4丁目1-1
新虎通り CORE3階

Terex Japan K.K

Shintoradori CORE 3F,
Shinbashi 4-1-1, Minato-ku,
Tokyo 1050004, Japan

配布元:

