

自走式屈折ブーム

Z[®]-40/23NおよびZ[®]-40/23N RJ

仕様

| モデル | Z-40/23N DC | | Z-40/23N RJ DC | |
|-----------------|-------------|---------|----------------|---------|
| 寸法 | 米国単位 | メートル法 | 米国単位 | メートル法 |
| 最大作業高さ* | 46 ft 5 in | 14.32 m | 46 ft 5 in | 14.32 m |
| 最大作業台高さ | 40 ft 5 in | 12.32 m | 40 ft 5 in | 12.32 m |
| 最大水平リーチ | 22 ft 8 in | 6.91 m | 22 ft 8 in | 6.91 m |
| 最大乗越え高さ | 21 ft 3 in | 6.48 m | 21 ft 3 in | 6.48 m |
| ▲ 作業台長さ | 2 ft 6 in | 0.76 m | 2 ft 6 in | 0.76 m |
| ▲ 作業台幅 | 4 ft 8 in | 1.42 m | 3 ft 10 in | 1.17 m |
| ▲ 高さ - 収納時 | 6 ft 6 in | 1.98 m | 6 ft 6 in | 1.98 m |
| ▲ 長さ - 収納時 | 21 ft 5 in | 6.53 m | 21 ft 5 in | 6.53 m |
| ▲ 幅 | 4 ft 11 in | 1.50 m | 4 ft 11 in | 1.50 m |
| ▲ ホイールベース | 6 ft 5 in | 1.96 m | 6 ft 5 in | 1.96 m |
| ▲ 地上クリアランス - 中央 | 9.5 in | 24.1 cm | 9.5 in | 24.1 cm |

性能

| | | | | |
|---------------|--------------------|------------------|---------------|------------------|
| 最大積載荷重 | 500 lb | 227 kg | 500 lb | 227 kg |
| 作業台旋回角 | 180° | | 180° | |
| 垂直ジブ回転角 | 128° | | 128° | |
| 水平ジブ回転角 | — | | 180° | |
| ターンテーブル回転角 | 355°非連続 | 355°非連続 | | |
| ターンテーブル後端旋回半径 | 5 in | 0.13 m | 5 in | 0.13 m |
| 走行速度 - 収納時 | 4.5 mph | 7.2 km/h | 4.5 mph | 7.2 km/h |
| 走行速度 - 上昇時** | 0.68 mph | 1.1 km/h | 0.68 mph | 1.1 km/h |
| 登坂能力 - 収納時** | 30% | | 30% | |
| 傾斜センサー作動 | 前後:4.5°および横方向:4.5° | | | |
| 旋回半径 - 内径 | 2 ft 11 in | 0.87 m | 2 ft 11 in | 0.87 m |
| 旋回半径 - 外径 | 10 ft 6 in | 3.20 m | 10 ft 6 in | 3.20 m |
| コントロール | 24 V DC比例制御方式 | | 24 V DC比例制御方式 | |
| タイヤ - 前輪 | 22x7x17.75 in | 0.56x0.18x0.45 m | 22x7x17.75 in | 0.56x0.18x0.45 m |
| タイヤ - 後輪 | 25.6 x 7 in | 0.64 x 0.18 m | 25.6 x 7 in | 0.64 x 0.18 m |

動力

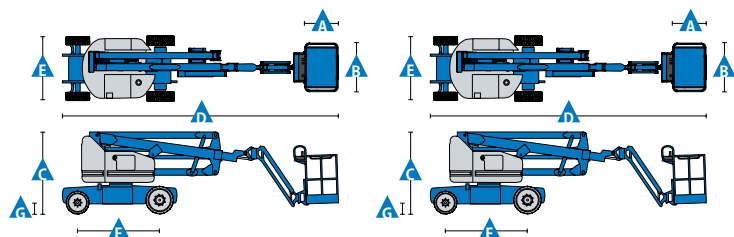
| | | |
|------------|----------------------|----------------------|
| 動力源 | 48V DC (8 x 6Vバッテリー) | 48V DC (8 x 6Vバッテリー) |
| | 容量350 Ah | 容量350 Ah |
| ドライブシステム | AC駆動、48V 3相 | AC駆動、48V 3相 |
| 補助電源 | 24 V DC | 24 V DC |
| 油圧作動油タンク容量 | 8 gal | 30.3 L |
| | 8 gal | 30.3 L |

重量****

15,230 lb 6,908 kg 15,300 lb 6,940 kg

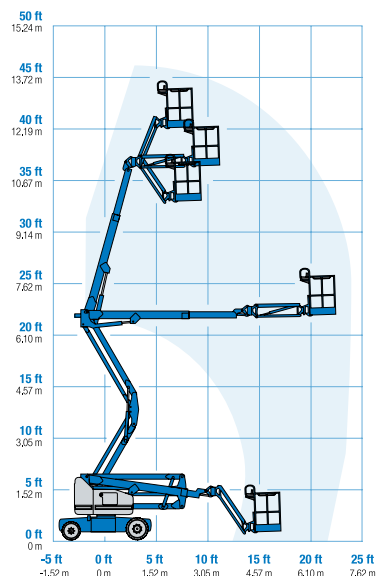
準拠規格

ANSI A92.20、CSA B354.6、EN 280、AS 1418.10

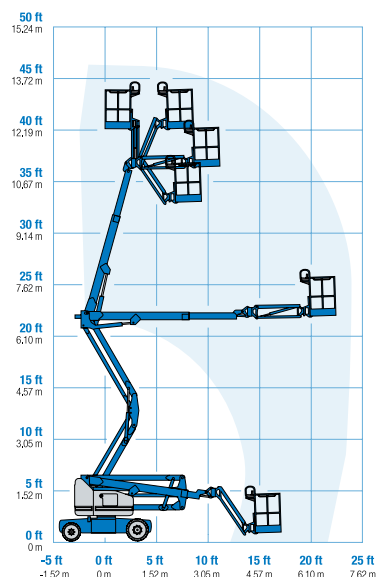


* 作業高さのメートル換算値は、作業台高さに2mを追加。米国単位では、作業台高さに6フィートを追加。
 ** リフトモード* (作業台上昇時) では、装置は堅固な水平面でのみ動作するように設計されています。
 *** 登坂能力は勾配での走行に適用されます。定格勾配に関する詳細については、操作説明書を参照してください。
 **** 重量は、オプションや各国の基準によって異なります。

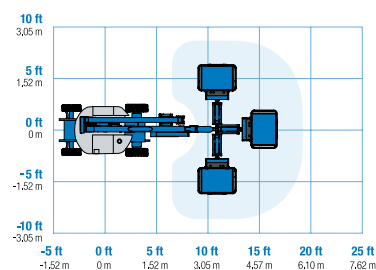
可動範囲 Z-40/23N



可動範囲 Z-40/23N RJ



ジブ可動範囲 Z-40/23N RJ



機能

標準機能

寸法

Z-40/23NおよびZ-40/23N RJ

- 46 ft 5 in (14.32 m) の作業高さ
- 22 ft 8 in (6.91 m) の水平リーチ
- 21 ft 3 in (6.48 m) の最大乗り越え高さ
- 500 lbs (227 kg) の最大積載荷重

性能

- 4 ft 11 in (1.50 m) の幅
- 2 ft 11 in (0.87 m) の内側旋回半径
- 4 ft (1.22 m) ジブブーム (128°の動作範囲)
- AC電動駆動システム
- 自動水平作業台
- 油圧式作業台回転
- ジョイスティックによる比例制御
- サムロッカー・ステアリング/簡単なステアリング操作
- 走行可能(上昇時)
- 作業台へのAC電源
- アラームパッケージ: 点滅ビーコンと移動アラーム
- ホーン
- アワーメーター
- 傾斜アラーム
- 降下アラーム
- 油圧フィルター状態モニター
- 355°の非連続的なターンテーブル回転
- トラクション・コントロール
- 分かりやすい車載診断機能
- Lift Guard™ 接触アラーム
- パラレルグラム機構による垂直面に沿ったトラッキング
- Lift Connect™ テレマティクス(オプション)
- 作業台荷重検知

動力

- 48 V DCディープサイクル・バッテリーパック
- 24 V DC補助電源
- ユニバーサル30Aバッテリースマート充電器
- バッテリー充電表示器
- 低電圧停止

ニーズに合わせて容易に構成可能

作業台オプション

- スチール製4 ft 8 in (1.42 m)、スライド式ミッドレール付き (Z40Nのみ)
- スチール製3 ft 10 in (1.17 m)、スライド式ミッドレール付き

ジブ・オプション

- 4 ft (1.22 m) のジブブーム
- 4 ft (1.22 m) の水平回転ジブブーム

動力

- 48 V DC (8 x 6 V 350 Ah/バッテリー)

駆動方式

- 2WD電動AC

タイヤ

- ソリッドラバー・ノンマーキング

オプション&アクセサリ

性能

- 作業台スイングゲート
- Lift Guard Platform Mesh - ハーフ
- Lift Guard Platform Mesh - フル
- 作業台へのエア供給ライン
- 特殊油圧作動油 (耐寒、耐火、または生分解)
- 劣悪環境キット
- 照明パッケージ
- ロック付き作業台コントロールボックス・カバー
- 蛍光灯キャディ**
- パイプクレードル(ペア)**

動力

- AGM/バッテリー
- 800ワット120VACインバーター



* 作業台の最大積載荷重が440 lbに減少します
** アフターマーケットパーツのみで入手可能です

テレックスジャパン株式会社

〒105-0004
東京都港区新橋4丁目1-1
新虎通り CORE3階

Terex Japan K.K

Shintoradori CORE 3F,
Shinbashi 4-1-1, Minato-ku,
Tokyo 1050004, Japan

配布元:

