

## Genie® Z®-80/60

## 仕様

| モデル                   | Z-80/60       |
|-----------------------|---------------|
| 最大作業高さ <sup>(1)</sup> | 25.77 m       |
| 最大作業床高さ               | 23.77 m       |
| 最大水平リーチ               | 18.29 m       |
| 最大地下深さ                | 4.83 m        |
| 最大乗越え高さ               | 8.83 m        |
| A 作業台長さ (8 ft/6 ft)   | 0.91 m/0.76 m |
| B 作業台幅 (8 ft/6 ft)    | 2.44 m/1.83 m |
| C 高さ - 格納時            | 3.00 m        |
| D 長さ - 格納時            | 11.27 m       |
| D 長さ - 輸送時 (ジブ折り畳み)   | 7.3 m         |
| E 長さ - 輸送時            | 11.27 m       |
| F 幅                   | 2.49 m        |
| G ホイールベース             | 2.85 m        |
| H 地上クリアランス - 中央       | 0.30 m        |

## 性能

|                           |               |
|---------------------------|---------------|
| 最大積載荷重 - 制限なし             | 227 kg        |
| 作業台旋回角                    | 160°          |
| ジブブーム長さ                   | 1.83 m        |
| 垂直ジブ回転角                   | 135°          |
| ターンテーブル回転角                | 360°          |
| 走行速度 - 格納時 <sup>(2)</sup> | 4.83 km/h     |
| 走行速度 - 上昇時                | 1.1 km/h      |
| 登坂能力 - 格納時 <sup>(2)</sup> | 30%           |
| 傾斜センサー作動角度 (前後/横方向)       | 4.5° / 4.5°   |
| 旋回半径 - 内径/外径              | 4.42 m/7.47 m |
| タイヤ                       | 18-625 NHS    |

## 動力

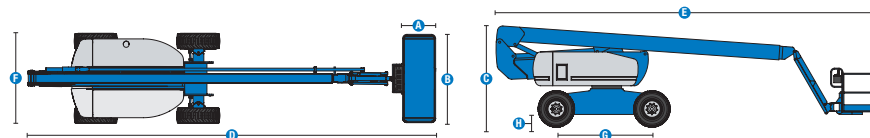
|            |        |
|------------|--------|
| 動源力        | Diesel |
| 補助電源       | 12V DC |
| 油圧作動油タンク容量 | 170 L  |
| 燃料タンク容量    | 132 L  |

重量(3)および床荷重<sup>(4)</sup>

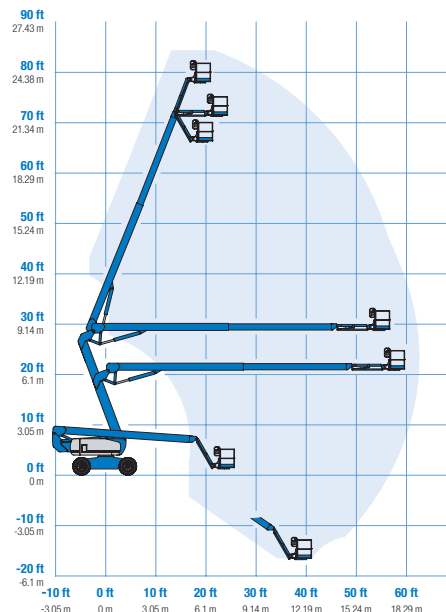
|           |           |
|-----------|-----------|
| 重量(2WS)   | 17,010 kg |
| 重量(4WS)   | 17,237 kg |
| タイヤ接地圧    | 896 kPa   |
| 占有面圧(タイヤ) | 18.05 kPa |

## 音および振動のレベル

|            |                      |
|------------|----------------------|
| 音圧レベル(地上)  | 85 dBA               |
| 音圧レベル(作業台) | 74 dBA               |
| 振動         | 2.5 m/s <sup>2</sup> |



## 作業範囲 Z-80/60



(1) 作業高さのメートル換算値は、作業台高さに2mを追加。米国単位では、作業台高さに6フィートを追加。  
 (2) 登坂能力は勾配での走行に適用され、オプションとマシンの構成により異なる場合があります。定格勾配に関する詳細については、操作説明書を参照してください。  
 (3) 重量は標準構成のものであり、オプションおよび/または国の標準によって異なります。  
 (4) 床荷重情報は概算値であり、オプションとマシンの構成により異なる場合があります。必ず適切な安全係数を適用して使用する必要があります。

# Genie® Z®-80/60

## SKU: 標準モデル

- Z8000001AF0049: Z-80/60、4WD
- Z8000001AF0078: Z-80/60、12kW溶接機対応、4WD

\* 受注生産

| 利用可能オプション |  | S | S+ | Bt0 |
|-----------|--|---|----|-----|
| 力         | 74 hp、55 kW、Deutz TD2.9L4、ターボディーゼル、T4f | ✓ | ✓  | ✓   |
|           | 寒冷気候パッケージ                              |   |    | ○   |
|           | ディーゼル吸気ブリクリーナー                         |   |    | ○   |
|           | ポジティブ・エア・シャットダウンシステム                   |   |    | ○   |
|           | 自動エンジン障害シャットダウン                        | ✓ | ✓  | ✓   |
|           | エンジンゲージ・ディスプレイ                         | ✓ | ✓  | ✓   |
| 力         | スチール製1.83 mの二方向乗り込み口作業台(サイドスイングゲート付き)  |   |    | ○   |
|           | スチール製2.44 mの三方向乗り込み口作業台(サイドスイングゲート付き)  | ✓ | ✓  | ✓   |
|           | 二軸ジョイスティック操作                           | ✓ | ✓  | ✓   |
|           | サムロッカー・ステアリング                          |   |    | ○   |
|           | 作業台へのエア・供給ライン                          |   |    | ○   |
|           | ロック付き作業台コントロールボックス・カバー                 |   | ○  | ○   |
|           | Lift Guard Platform Mesh-フル            |   |    | ○   |
|           | Lift Guard Platform Mesh-ハーフ           |   |    | ○   |
|           | ライト・パッケージ: 走行灯および作業灯                   |   | ○  | ○   |
|           | 作業台補助トップレール                            |   |    | ○   |
|           | 3kW AC発電機、110V/60Hz                    |   |    | ○   |
|           | 3kW AC発電機、220V/50Hz                    |   |    | ○   |
|           | 12kW溶接機対応                              |   |    | ○   |
|           | スチール製1.83 mの二方向乗り込み口作業台(サイドスイングゲート付き)  | ✓ | ✓  | ✓   |
|           | 作業台へのAC電源                              | ✓ | ✓  | ✓   |
|           | 移動アラームパッケージ: 点滅式ビーコン、降下、移動、傾斜アラーム      | ✓ | ✓  | ✓   |
|           | 上昇時走行可能                                | ✓ | ✓  | ✓   |
|           | ホーン                                    | ✓ | ✓  | ✓   |
|           | Lift Guard 接触アラーム                      | ✓ | ✓  | ✓   |
|           | Lift Tools 作業トレイ                       | ✓ | ✓  | ✓   |
| 力         | 作業台荷重検知システム                            | ✓ | ✓  | ✓   |
|           | 比例制御方式                                 | ✓ | ✓  | ✓   |
|           | 自動水平保持作業台                              | ✓ | ✓  | ✓   |
|           | リフティングアップアンドオーバー                       | ✓ | ✓  | ✓   |
|           | Lift Connect テレマティクス                   |   | ○  | ○   |
|           | テレマティクスレディーコネクタ                        | ✓ | ✓  | ✓   |
|           | Lift Connect (Access Managerアップグレード付き) |   | ○  | ○   |
|           | 生分解性油圧作動油                              |   |    | ○   |
|           | 寒冷地向け油圧作動油                             |   |    | ○   |
|           | 耐火性油圧作動油                               |   |    | ○   |
|           | フォーム注入不整地対応タイヤ(水ベース)                   | ✓ | ✓  | ✓   |
|           | フォーム注入不整地対応ノンマーキング・タイヤ(水ベース)           |   | ○  | ○   |
|           | 二輪操舵                                   | ✓ | ✓  | ✓   |
|           | 四輪操舵                                   |   |    | ○   |
|           | デラックス劣悪環境キット                           |   |    | ○   |
|           | 劣悪環境キット                                |   |    | ○   |
| 力         | 2速ホイールモーター+G2657                       | ✓ | ✓  | ✓   |
|           | アクティブオシレーション                           | ✓ | ✓  | ✓   |
|           | 車体傾斜検知時走行遮断装置                          | ✓ | ✓  | ✓   |
|           | 車体傾斜検知時昇降遮断装置                          | ✓ | ✓  | ✓   |
|           | アワーメーター                                | ✓ | ✓  | ✓   |
|           | 油圧作動油クーラー                              | ✓ | ✓  | ✓   |
|           | ポジティブ・エア・シャットダウンシステム                   |   |    | ○   |

- S 標準
- S+ 標準プラス
- Bt0 受注生産
- ✓ 標準機能
- オプション



Genie FastMast



3つの操舵方式



アウトリーチ



### Genie純正アクセサリ<sup>(1)</sup>

- Lift Tools ツールボックス
- Lift Connect テレマティクス
- Tech Pro Link ポータブルデバイス

(1) その他アクセサリを含め、詳細はメーカー及び代理店にお問い合わせください。

製品の仕様は通知なく、またいかなる義務も負うことなく変更される場合があります。本資料内の写真や図面は、説明のみを目的としたものです。本装置の適切な使用方法については、該当する操作説明書をご参照ください。操作説明書の記載事項を守らない場合には、重傷あるいは死亡事故に至る可能性があります。Terexの保証義務は、該当する公開の限定製品保証にのみ記載されています。記載されている製品およびサービスは、米国およびその他の多くの国におけるTerex Corporationまたはその子会社、あるいはその両方の商標、サービスマーク、または商標名です。Terex, Genie, Quality By Design, Xtra Capacity, Lift Power, Lift Guard, Lift Tools, Lift Connect, Tech Pro Linkは、Terex Corporationまたはその子会社の登録商標です。

04/25