

Genie® Z®-34/22 IC

仕様

| モデル | Z-34/22 IC |
|-----------------------|------------|
| 最大作業高さ ⁽¹⁾ | 12.54 m |
| 最大作業床高さ | 10.54 m |
| 最大水平リーチ | 6.78 m |
| 最大乗越え高さ | 4.60 m |
| A 作業台長さ | 0.76 m |
| B 作業台幅 | 1.42 m |
| C 高さ - 格納時 | 2.06 m |
| D 長さ - 格納時 | 5.66 m |
| E 格納時高さ | 2.29 m |
| F 格納時長さ | 4.11 m |
| G 幅 | 1.85 m |
| H ホイールベース | 1.88 m |
| I 地上クリアランス - 中央 | 0.17 m |

性能

| | |
|---------------------------|--------------------|
| 最大積載荷重 - 制限なし | 227 kg |
| 作業台旋回角 | 180° |
| ジブブーム長さ | 1.22 m |
| 垂直ジブ回転角 | 139° |
| ターンテーブル回転角 | 355° |
| ターンテーブル後端旋回半径 | 0 cm |
| 走行速度 - 格納時 ⁽²⁾ | 4.8 km/h |
| 走行速度 - 上昇時 | 1.1 km/h |
| 登坂能力 - 格納時 ⁽²⁾ | 45% |
| 傾斜センサー作動角度 (前後/横方向) | 2.5° - 4.5° / 4.5° |
| 旋回半径 - 内径/外径 | 1.80 m / 4.11 m |
| タイヤ (ソリッドノンマーキング) | 25×42 cm |

動力

| | |
|------------|--------|
| 動源力 | Diesel |
| 補助電源 | 12V DC |
| 油圧作動油タンク容量 | 71.9 L |
| 燃料タンク容量 | 34 L |

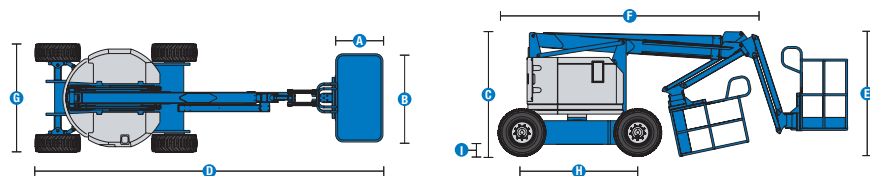
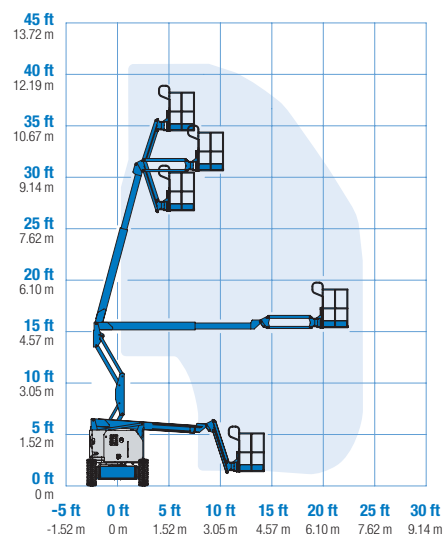
重量⁽³⁾および床荷重⁽⁴⁾

| | |
|------------|-----------|
| 重量 | 4,994 kg |
| タイヤ接地圧 | 310 kPa |
| 占有面圧 (タイヤ) | 10.58 kPa |

音および振動のレベル

| | |
|-------------|----------------------|
| 音圧レベル (地上) | 81 dBA |
| 音圧レベル (作業台) | 80 dBA |
| 振動 | 2.5 m/s ² |

作業範囲 Z-34/22 IC



(1) 作業高さのメートル換算値は、作業台高さに2mを追加。米国単位では、作業台高さに6フィートを追加。

(2) 登坂能力は勾配での走行に適用され、オプションとマシンの構成により異なる場合があります。定格勾配に関する詳細については、操作説明書を参照してください。

(3) 重量は標準構成のものであり、オプションおよび/または国の標準によって異なります。

(4) 床荷重情報は概算値であり、オプションとマシンの構成により異なる場合があります。必ず適切な安全係数を適用して使用する必要があります。

Genie® Z®-34/22 IC

SKU: 標準モデル

- Z34IC001A30002: Z-34/22 IC、4WD
- Z34IC001A30003: Z-34/22 IC、寒冷地パッケージ、4WD
- Z34IC001AD0001: Z-34/22 IC、28 hp、GM .998L、ガソリン/LPG、ゲージパッケージ、4WD

* 受注生産

| 利用可能オプション | | S | S+ | Bt0 |
|-----------|---|---|----|-----|
| 動力 | 24.8 hp、18.5 kW Kubota D1105、ディーゼル、T4i/T4f、ステージIIIA/V、CN IV | ✓ | ✓ | ✓ |
| | 28 hp、21.6 kW、GM .998L、ガソリン/LPG | | | ○ |
| | 寒冷気候パッケージ | | | ○ |
| | エンジンゲージ・パッケージ | | | ○ |
| | LPGタンク、容量33.5 lb | | ○ | ○ |
| 作業台 | 1.17m スチール製作業台 | | | ○ |
| | 1.42m スチール製作業台 | ✓ | ✓ | ✓ |
| | 作業台へのエア供給ライン | | | ○ |
| | ロック付き作業台コントロールボックス・カバー | | ○ | ○ |
| | Lift Guard ハーフメッシュパネル (スイングゲート付き) | | | ○ |
| | Lift Guard ハーフメッシュパネル (スイングゲート付き) | | | ○ |
| | ライト・パッケージ: 走行灯および作業灯 | | ○ | ○ |
| | 作業台補助トップレール | | | ○ |
| | 作業台スイングゲート | | | ○ |
| | 2.2kW AC発電機、110V/60Hz | | | ○ |
| | 2.2kW AC発電機、220V/50Hz | | | ○ |
| | 1.2mジブブーム | ✓ | ✓ | ✓ |
| | 作業台へのAC電源 | ✓ | ✓ | ✓ |
| | 移動アラーム/パッケージ: 点滅式ビーコン、降下、移動、傾斜アラーム | ✓ | ✓ | ✓ |
| | 上昇時走行可能 | ✓ | ✓ | ✓ |
| ピーク | ホーン | ✓ | ✓ | ✓ |
| | Lift Guard 接触アラーム | ✓ | ✓ | ✓ |
| | 作業台荷重検知システム | ✓ | ✓ | ✓ |
| | 比例制御方式 | ✓ | ✓ | ✓ |
| | 自動水平保持作業台 | ✓ | ✓ | ✓ |
| | Lift Connect テレマティクス | | ○ | ○ |
| | テレマティクスレディーコネクタ | ✓ | ✓ | ✓ |
| | Lift Connect (Access Managerアップグレード付き) | | ○ | ○ |
| | 生分解性油圧作動油 | | | ○ |
| | 寒冷地向け油圧作動油 | | | ○ |
| | 耐火性油圧作動油 | | | ○ |
| | 産業用途向けフォーム注入ノンマーキング・タイヤ (水ベース) | | | ○ |
| | フォーム注入不整地対応タイヤ (水ベース) | ✓ | ✓ | ✓ |
| | 劣悪環境キット | | | ○ |
| | 2速ホイールモーター+G2657 | ✓ | ✓ | ✓ |
| | 二輪操舵 | ✓ | ✓ | ✓ |
| | 車体傾斜検知時走行遮断装置 | ✓ | ✓ | ✓ |
| | 車体傾斜検知時昇降遮断装置 | ✓ | ✓ | ✓ |
| | デュアルパラレルグラムシステム | ✓ | ✓ | ✓ |
| | アワーメーター | ✓ | ✓ | ✓ |
| | 静水圧駆動システム | ✓ | ✓ | ✓ |
| | ソリッドノンマーキングタイヤ | ✓ | ✓ | ✓ |

- S 標準
- S+ 標準プラス
- Bt0 受注生産
- ✓ 標準機能
- オプション

ゼロテール
スイング

四輪駆動

デュアル
パラレルグラムGenie純正アクセサリ⁽¹⁾

- Lift Tools ツールボックス
- Lift Connect テレマティクス
- Tech Pro Link ポータブルデバイス

(1) その他アクセサリを含め、詳細はメーカー及び代理店にお問い合わせください。

製品の仕様は通知なく、またいかなる義務も負うことなく変更される場合があります。本資料内の写真や図面は、説明のみを目的としたものです。本装置の適切な使用方法については、該当する操作説明書をご参照ください。操作説明書の記載事項を守らない場合には、重傷あるいは死亡事故に至る可能性があります。Terexの保証義務は、該当する公開の限定製品保証にのみ記載されています。記載されている製品およびサービスは、米国およびその他の多くの国におけるTerex Corporationまたはその子会社、あるいはその両方の商標、サービスマーク、または商標名です。Terex、Genie、Quality By Design、Xtra Capacity、Lift Power、Lift Guard、Lift Tools、Lift Connect、Tech Pro Linkは、Terex Corporationまたはその子会社の登録商標です。

05/24