

Genie® Z®-80/60

仕様

モデル	Z-80/60
最大作業高さ ⁽¹⁾	25.77 m
最大作業床高さ	23.77 m
最大水平リーチ	18.29 m
最大地下深さ	4.83 m
最大乗越え高さ	8.83 m
A 作業台長さ (8 ft/6 ft)	0.91 m/0.76 m
B 作業台幅 (8 ft/6 ft)	2.44 m/1.83 m
C 高さ - 格納時	3.00 m
D 長さ - 格納時	11.27 m
D 長さ - 輸送時 (ジブ折り畳み)	7.3 m
E 長さ - 輸送時	11.27 m
F 幅	2.49 m
G ホイールベース	2.85 m
H 地上クリアランス - 中央	0.30 m

性能

最大積載荷重 - 制限なし	227 kg
作業台旋回角	160°
ジブブーム長さ	1.83 m
垂直ジブ回転角	135°
ターンテーブル回転角	360°
走行速度 - 格納時 ⁽²⁾	4.83 km/h
走行速度 - 上昇時	1.1 km/h
登坂能力 - 格納時 ⁽²⁾	30%
傾斜センサー作動角度 (前後/横方向)	4.5° / 4.5°
旋回半径 - 内径/外径	4.42 m / 7.47 m
タイヤ	18-625 NHS

動力

動源力	Diesel
補助電源	12V DC
油圧作動油タンク容量	170 L
燃料タンク容量	132 L

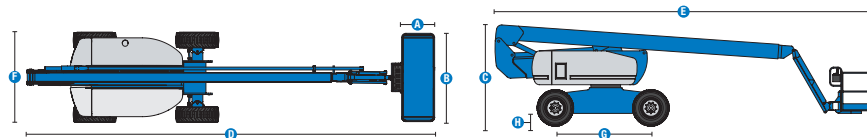
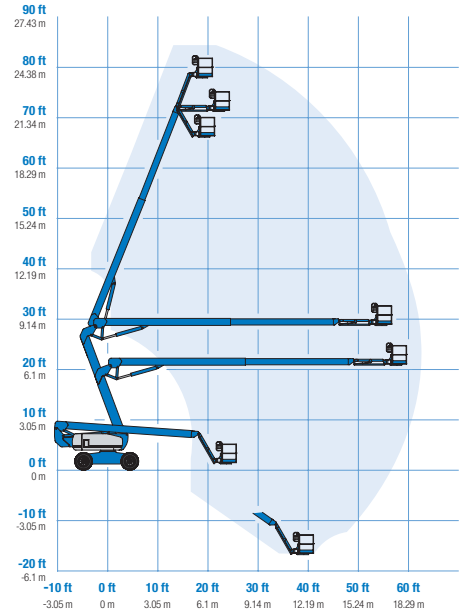
重量⁽³⁾および床荷重⁽⁴⁾

重量 (2WS)	17,010 kg
重量 (4WS)	17,237 kg
タイヤ接地圧	896 kPa
占有面圧 (タイヤ)	18.05 kPa

音および振動のレベル

音圧レベル (地上)	85 dBA
音圧レベル (作業台)	74 dBA
振動	2.5 m/s ²

作業範囲 Z-80/60



(1) 作業高さのメートル換算値は、作業台高さに2mを追加。米国単位では、作業台高さに6フィートを追加。
 (2) 登坂能力は勾配での走行に適用され、オプションとマシンの構成により異なる場合があります。定格勾配に関する詳細については、操作説明書を参照してください。
 (3) 重量は標準構成のものであり、オプションおよび/または国の標準によって異なります。
 (4) 床荷重情報は概算値であり、オプションとマシンの構成により異なる場合があります。必ず適切な安全係数を適用して使用する必要があります。

Genie® Z®-80/60

SKU: 標準モデル

- Z8000001AF0049: Z-80/60、4WD
- Z8000001AF0078: Z-80/60、12kW溶接機対応、4WD

* 受注生産

利用可能オプション		S	S+	Bt0
動力	67 hp、50kW、Perkins、T4f、404F-E22TA、ターボディーゼル	✓	✓	✓
	70 hp、52 kW、GM Vortec 3.0L、ガソリン/LPG	✓	✓	✓
	74 hp、55 kW、Deutz TD2.9L4、ターボディーゼル、T4f	✓	✓	✓
	寒冷気候パッケージ			○
	ディーゼル吸気プリクリーナー			○
	LPGタンク、容量33.5 lb		○	○
	ポジティブ・エア・シャットダウンシステム			○
自動エンジン障害シャットダウン	✓	✓	✓	
エンジンゲージ・ディスプレイ	✓	✓	✓	
作業台	スチール製1.83mの二方向乗り込み口作業台(サイドスイングゲート付き)			○
	スチール製2.44mの三方向乗り込み口作業台(サイドスイングゲート付き)	✓	✓	✓
	二軸ジョイスティック操作	✓	✓	✓
	サムロッカー・ステアリング			○
	作業台へのエア供給ライン			○
	ロック付き作業台コントロールボックス・カバー		○	○
	Lift Guard Platform Mesh-フル			○
	Lift Guard Platform Mesh-ハーフ			○
	ライト・パッケージ: 走行灯および作業灯		○	○
	作業台補助トップレール			○
	3kW AC発電機、110V/60Hz			○
	3kW AC発電機、220V/50Hz			○
	12kW溶接機対応			○
	スチール製1.83mの二方向乗り込み口作業台(サイドスイングゲート付き)	✓	✓	✓
	作業台へのAC電源	✓	✓	✓
	移動アラームパッケージ: 点滅式ビーコン、降下、移動、傾斜アラーム	✓	✓	✓
	上昇時走行可能	✓	✓	✓
	ホーン	✓	✓	✓
	Lift Guard 接触アラーム	✓	✓	✓
	Lift Tools 作業トレイ	✓	✓	✓
	作業台荷重検知システム	✓	✓	✓
	比例制御方式	✓	✓	✓
	自動水平保持作業台	✓	✓	✓
リフティングアップアンドオーパー	✓	✓	✓	
シャーシ	Lift Connect テレマティクス		○	○
	テレマティクスレディーコネクタ	✓	✓	✓
	Lift Connect (Access Managerアップグレード付き)		○	○
	生分解性油圧作動油			○
	寒冷地向け油圧作動油			○
	耐火性油圧作動油			○
	フォーム注入不整地対応タイヤ(水ベース)	✓	✓	✓
	フォーム注入不整地対応ノンマーキング・タイヤ(水ベース)		○	○
	二輪操舵	✓	✓	✓
	四輪操舵			○
	デラックス劣悪環境キット			○
	劣悪環境キット			○
	2速ホイールモーター+G2657	✓	✓	✓
	アクティブオシレーション	✓	✓	✓
	車体傾斜検知時走行遮断装置	✓	✓	✓
	車体傾斜検知時昇降遮断装置	✓	✓	✓
	アワーメーター	✓	✓	✓
油圧作動油クーラー	✓	✓	✓	

ポジティブ・エア・シャットダウンシステム

- S 標準
- S+ 標準プラス
- Bt0 受注生産
- ✓ 標準機能
- オプション



Genie FastMast



3つの操舵方式



アウトリーチ



Genie純正アクセサリ⁽¹⁾

- Lift Tools ツールボックス
- Lift Connect テレマティクス
- Tech Pro Link ポータブルデバイス

(1) その他アクセサリを含め、詳細はメーカー及び代理店にお問い合わせください。

製品の仕様は通知なく、またいかなる義務も負うことなく変更される場合があります。本資料内の写真や図面は、説明のみを目的としたものです。本装置の適切な使用方法については、該当する操作説明書をご参照ください。操作説明書の記載事項を守らない場合には、重傷あるいは死亡事故に至る可能性があります。Terexの保証義務は、該当する公開の限定製品保証のみ記載されています。記載されている製品およびサービスは、米国およびその他の多くの国におけるTerex Corporationまたはその子会社、あるいはその両方の商標、サービスマーク、または商標名です。Terex、Genie、Quality By Design、Xtra Capacity、Lift Power、Lift Guard、Lift Tools、Lift Connect、Tech Pro Linkは、Terex Corporationまたはその子会社の登録商標です。