

Genie® Z[®]-30/20N & Z-30/20N RJ

仕様

| モデル | Z-30/20N | Z-30/20N RJ |
|------------------------|----------|-------------|
| 最大作業高さ ⁽¹⁾ | 11.14 m | 10.89 m |
| 最大作業床高さ | 9.14 m | 8.89 m |
| 最大水平リーチ | 6.53 m | 6.25 m |
| 最大乗越え高さ | 3.86 m | 3.86 m |
| A 作業台長さ | 0.76 m | 0.76 m |
| B 作業台幅 | 1.17 m | 1.17 m |
| C 高さ - 格納時 | 2.00 m | 2.00 m |
| D 長さ - 格納時 | 5.11 m | 5.31 m |
| E 格納時高さ | 2.08 m | 2.24 m |
| F 格納時長さ | 3.5 m | 3.66 m |
| G 幅 | 1.19 m | 1.19 m |
| H ホイールベース | 1.58 m | 1.58 m |
| I 地上クリアランス - 中央 | 0.09 m | 0.09 m |

性能

| | | |
|---------------------------|------------------|------------------|
| 最大積載荷重 - 制限なし | 227 kg | 227 kg |
| 作業台旋回角 | 180° | 180° |
| ジブブーム長さ | 1.22 m | 1.22 m |
| 垂直ジブ回転角 | 139° | 139° |
| 水平ジブ回転角 | — | 180° |
| ターンテーブル回転角 | 355° | 355° |
| ターンテーブル後端旋回半径 | 0 cm | 0 cm |
| 走行速度 - 格納時 ⁽²⁾ | 4.8 km/h | 4.8 km/h |
| 走行速度 - 上昇時 | 1.1 km/h | 1.1 km/h |
| 登坂能力 - 格納時 ⁽²⁾ | 35% | 35% |
| 傾斜センサー作動角度(前後/横方向) | 2.5° - 4.5°/4.5° | 2.5° - 4.5°/4.5° |
| 旋回半径 - 内径/外径 | 1.65 m/3.23 m | 1.65 m/3.23 m |
| タイヤ(ソリッドノンマーキング) | 56×18×45 cm | 56×18×45 cm |

動力

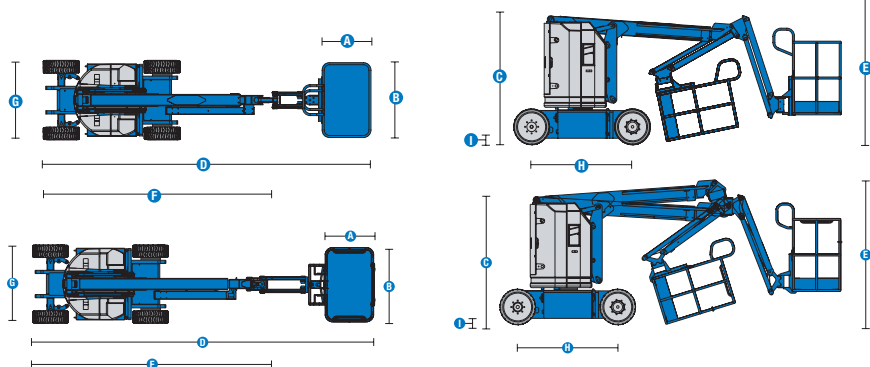
| | | |
|------------|---------------------|---------------------|
| 動力源 | 48V DC (8×6V 350Ah) | 48V DC (8×6V 350Ah) |
| 補助電源 | 24V DC | 24V DC |
| 油圧作動油タンク容量 | 15.1 L | 15.1 L |

重量⁽³⁾および床荷重⁽⁴⁾

| | | |
|-----------|-----------|-----------|
| 重量 | 6,541 kg | 6,605 kg |
| タイヤ接地圧 | 710 kPa | 710 kPa |
| 占有面圧(タイヤ) | 25.62 kPa | 25.71 kPa |

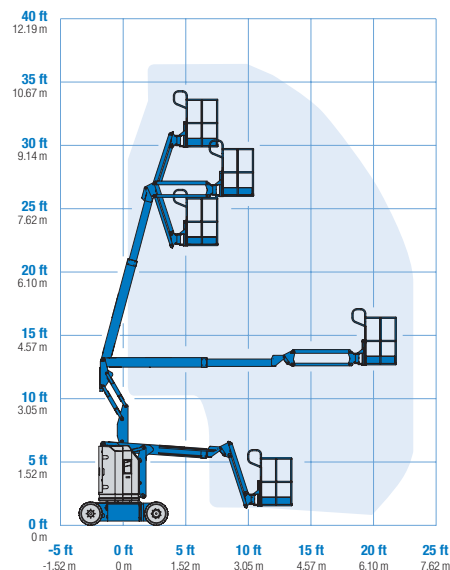
音および振動のレベル

| | | |
|------------|----------------------|----------------------|
| 音圧レベル(地上) | < 70 dBA | < 70 dBA |
| 音圧レベル(作業台) | < 70 dBA | < 70 dBA |
| 振動 | 2.5 m/s ² | 2.5 m/s ² |

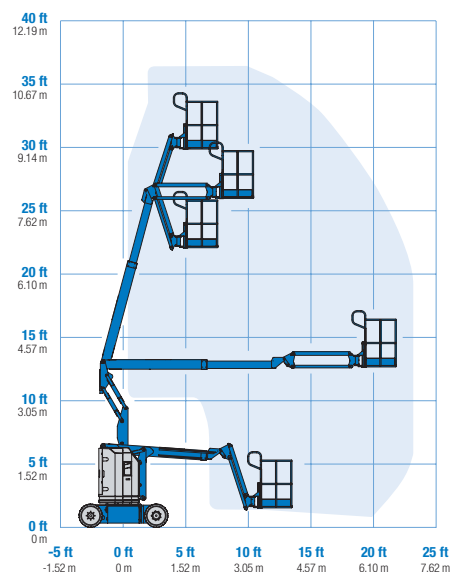


- (1) 作業高さのメートル換算値は、作業台高さに2mを追加。米国単位では、作業台高さに6フィートを追加。
- (2) 登坂能力は勾配での走行に適用され、オプションとマシンの構成により異なる場合があります。定格勾配に関する詳細については、操作説明書を参照してください。
- (3) 重量は標準構成のものであり、オプションおよび/または国の標準によって異なります。
- (4) 床荷重情報は概算値であり、オプションとマシンの構成により異なる場合があります。必ず適切な安全係数を適用して使用する必要があります。

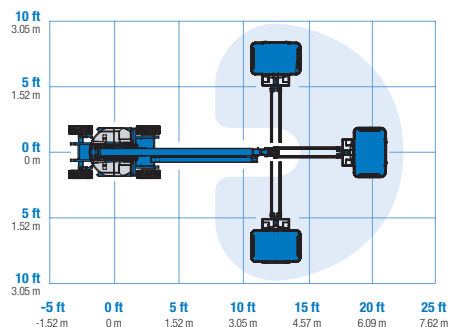
作業範囲 Z-30/20N



作業範囲 Z-30/20N RJ



ジブ可動範囲 Z-30/20N RJ



Genie® Z[®]-30/20N & Z-30/20N RJ

SKU: 標準モデル

- Z30N0001AE0001: Z-30/20 N, DC, 2WD
- Z30NRJ01AE0003: Z-30/20 N RJ, DC, 2WD
- Z30NRJ01AE0001: Z-30/20 N RJ, DC, 作業台スイングゲート、2WD

* 受注生産

| 利用可能オプション | S | S+ | Bt0 |
|--|---|----|-----|
| 動力 | | | |
| 標準FLAバッテリー | ✓ | ✓ | ✓ |
| AGMメンテナンスフリーバッテリー | | ○ | ○ |
| バッテリー残量インジケータ (BCI) | | | ○ |
| 低電圧停止 (LVI) とバッテリー充電インジケータ (BCI) | | | ○ |
| インバーター、800W、120V AC、60 Hz | | ○ | ○ |
| 作業台 | | | |
| 1.17m スチール製作業台 | ✓ | ✓ | ✓ |
| 作業台へのエア供給ライン | | | ○ |
| ロック付き作業台コントロールボックス・カバー | | ○ | ○ |
| Lift Guard ハーフメッシュパネル (スイングゲート付き) | | | ○ |
| ライト・パッケージ: 走行灯および作業灯 | | ○ | ○ |
| 作業台補助トップレール | | | ○ |
| 作業台スイングゲート | | | ○ |
| 1.2mジブブーム | ✓ | ✓ | ✓ |
| 作業台へのAC電源 | ✓ | ✓ | ✓ |
| 移動アラームパッケージ: 点滅式ビーコン、降下、移動、傾斜アラーム | ✓ | ✓ | ✓ |
| 上昇時走行可能 | ✓ | ✓ | ✓ |
| ホーン | ✓ | ✓ | ✓ |
| Lift Guard 接触アラーム | ✓ | ✓ | ✓ |
| 作業台荷重検知システム | ✓ | ✓ | ✓ |
| 比例制御方式 | ✓ | ✓ | ✓ |
| 自動水平保持作業台 | ✓ | ✓ | ✓ |
| シャーシ | | | |
| Lift Connect テレマティクス | | ○ | ○ |
| テレマティクスレディーコネクタ | ✓ | ✓ | ✓ |
| Lift Connect (Access Managerアップグレード付き) | | ○ | ○ |
| 生分解性油圧作動油 | | | ○ |
| 寒冷地向け油圧作動油 | | | ○ |
| 耐火性油圧作動油 | | | ○ |
| 劣悪環境キット | | | ○ |
| 車体傾斜検知時走行遮断装置 | ✓ | ✓ | ✓ |
| 車体傾斜検知時昇降遮断装置 | ✓ | ✓ | ✓ |
| デュアルパラレルグラムシステム | ✓ | ✓ | ✓ |
| アワーメーター | ✓ | ✓ | ✓ |
| ソリッドノンマーキングタイヤ | ✓ | ✓ | ✓ |
| ゼロテールスイング | ✓ | ✓ | ✓ |

- S 標準
- S+ 標準プラス
- Bt0 受注生産
- ✓ 標準機能
- オプション



ゼロテール
スイング



狭い場所への
アクセス



回転ジブ



Genie純正アクセサリ⁽¹⁾

- Lift Tools ツールボックス
- Lift Connect テレマティクス
- Tech Pro Link ポータブルデバイス

(1) その他アクセサリを含め、詳細はメーカー及び代理店にお問い合わせください。

製品の仕様は通知なく、またいかなる義務も負うことなく変更される場合があります。本資料内の写真や図面は、説明のみを目的としたものです。本装置の適切な使用方法については、該当する操作説明書をご参照ください。操作説明書の記載事項を守らない場合には、重傷あるいは死亡事故に至る可能性があります。Terexの保証義務は、該当する公開の限定製品保証のみ記載されています。記載されている製品およびサービスは、米国およびその他の多くの国におけるTerex Corporationまたはその子会社、あるいはその両方の商標、サービスマーク、または商標名です。Terex, Genie, Quality By Design, Xtra Capacity, Lift Power, Lift Guard, Lift Tools, Lift Connect, Tech Pro Linkは、Terex Corporationまたはその子会社の登録商標です。