

Genie® Z®-62/40 & Z-62/40 TraX™

仕様

モデル	Z-62/40 & Z-62/40 TraX
最大作業高さ ⁽¹⁾	20.87m
最大作業床高さ	18.87m
最大水平リーチ	12.42m
最大乗越え高さ	7.8m
A 作業台長さ	0.91 m/0.76 m
B 作業台幅	2.44 m/1.83 m
C 高さ - 格納時 (タイヤ)	2.54 m
C 高さ - 格納時 (TraX)	2.59 m
C 高さ - 輸送時 (ジブ折り畳み) (タイヤ)	2.90 m
C 高さ - 輸送時 (ジブ折り畳み) (TraX)	2.95 m
D 長さ - 格納時 (タイヤ)	9.25 m
E 幅	2.49 m
F ホイールベース	2.49 m
G 地上クリアランス - 中央 (タイヤ)	0.41 m
G 地上クリアランス - 中央 (TraX)	0.43 m

性能

最大積載荷重 - 制限なし	227 kg
作業台旋回角	180°
ジブブーム長さ	1.52 m
垂直ジブ回転角	135°
ターンテーブル回転角	360°
ターンテーブル後端旋回半径	zero
走行速度 - 格納時 (タイヤ) ⁽²⁾	4.8 km/h
走行速度 - 上昇時 (タイヤ)	1.1 km/h
登坂能力 - 格納時 ⁽²⁾	30 %
傾斜センサー作動角度 (前後/横方向)	4.5° / 4.5°
旋回半径 - 内径/外径 (タイヤ、4WD)	2.80 m/5.71 m
タイヤ (ソリッドノンマーキング)	355/55 D625

動力

動源力	Diesel
補助電源	12V DC
油圧作動油タンク容量	132 L
燃料タンク容量	132 L

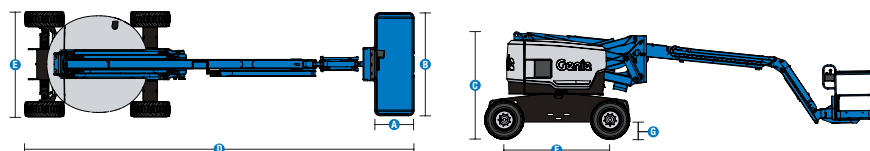
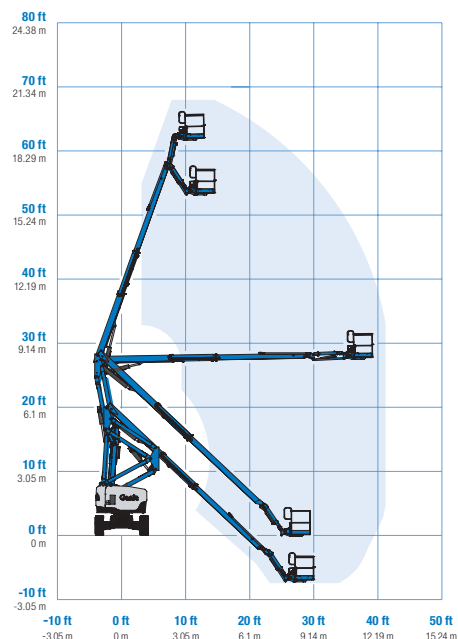
重量⁽³⁾および床荷重⁽⁴⁾

重量 (2WS)	10,063 kg
重量 (4WS)	10,292 kg
タイヤ接地圧	75.8 kPa
占有面圧 (タイヤ)	11.83 kPa

音および振動のレベル

音圧レベル (地上)	84 dBA
音圧レベル (作業台)	75 dBA
振動	2.5 m/s ²

作業範囲 Z-62/40/Z-62/40 TraX



- (1) 作業高さのメートル換算値は、作業台高さに2mを追加。米国単位では、作業台高さに6フィートを追加。
 (2) 登坂能力は勾配での走行に適用され、オプションとマシンの構成により異なる場合があります。定格勾配に関する詳細については、操作説明書を参照してください。
 (3) 重量は標準構成のものであり、オプションおよび/または国の標準によって異なります。
 (4) 床荷重情報は概算値であり、オプションとマシンの構成により異なる場合があります。必ず適切な安全係数を適用して使用する必要があります。

Genie® Z®-62/40 & Z-62/40 TraX™

SKU: 標準モデル

- Z-62/40、2WD*
- Z6200001AF0003: Z-62/40、4WD
- Z6200001AI0034: Z-62/40 TraX、74 hp、Deutz ターボディーゼル
- Z6200001AF0004: Z-62/40、12kW、溶接機対応、4WD

* 受注生産

利用可能オプション		S	S+	Bt0
動力	49 hp、36.5 kW、Deutz D2.9L、ディーゼル、T4f	✓	✓	✓
	49 hp、36 kW、Perkins、T4f、404F-E22T、ターボディーゼル			○
	60 hp、45 kW、Deutz TD2.2L、ターボディーゼル、ステージV (TraX)	✓	✓	○
	60 hp、44.7 kW、Ford MSG425 gas/LPG Dual Fuel			○
	74 hp、55 kW、Deutz TD2.9L4、ターボディーゼル、T4f			○
	寒冷気候パッケージ			○
	ディーゼル吸気プリクリーナー			○
	エンジンゲージ・パッケージ			○
	LPGタンクのみ、スチール製、容量15.19 kg	○	○	○
	LPS防火規格			○
作業台	ポジティブ・エア・シャットオフシステム			○
	自動エンジン障害シャットダウン	✓	✓	✓
	スチール製1.83 mの二方向乗り込み口作業台 (サイドスイングゲート付き)	✓	✓	○
	スチール製2.44 mの三方向乗り込み口作業台 (サイドスイングゲート付き)	✓	✓	✓
	スチール製1.83 mの二方向乗り込み口作業台 (サイドスイングゲート付き)	✓	✓	✓
	二軸ジョイスティック操作	✓	✓	✓
	サムロッカー・ステアリング			○
	作業台へのエア・供給ライン			○
	航空機保護パッケージ			○
	ロック付き作業台コントロールボックス・カバー	○	○	○
作業台	Lift Guard Platform Mesh - フル			○
	Lift Guard Platform Mesh - ハーフ			○
	ライト・パッケージ: 走行灯および作業灯	○	○	○
	作業台2重手すり			○
	3kW AC発電機、110V/60Hz			○
	3kW AC発電機、220V/50Hz			○
	12kW溶接機対応			○
	1.52mジブブーム	✓	✓	✓
	作業台へのAC電源	✓	✓	✓
	上昇時走行可能	✓	✓	✓
作業台	ホーン	✓	✓	✓
	Lift Guard™ 接触アラーム	✓	✓	✓
	Lift Tools™ 作業トレイ	✓	✓	✓
	作業台荷重検知システム	✓	✓	✓
	比例制御方式	✓	✓	✓
	自動水平作業台	✓	✓	✓
	アラームパッケージ: 点滅式ビーコン、降下、移動、傾斜アラーム	✓	✓	✓
	Lift Connectテレマティクス	✓	✓	✓
	Lift Connect (Access Managerアップグレード付き)	○	○	○
	生分解性油圧作動油			○
作業台	寒冷地向け油圧作動油			○
	耐火性油圧作動油			○
	フォーム注入不整地用タイヤ (ウォーターベース)	✓	✓	✓
	フォーム注入不整地用ノンマーキング・タイヤ (ウォーターベース)	○	○	○
	Traxクアドラトラック駆動システム			○
	二輪操舵	✓	✓	✓
	四輪操舵			○
	デラックス劣悪環境キット			○
	劣悪環境キット			○
	牽引パッケージ			○
作業台	2速ホイールモーター	✓	✓	✓
	アクティブオシレーション	✓	✓	✓
	傾斜走行遮断装置	✓	✓	✓
	デュアルパラレルグラムシステム	✓	✓	✓
	アワーメーター	✓	✓	✓
	油圧作動油クーラー	✓	✓	✓

ポジティブ・エア・シャットオフシステム (Deutzエンジンのみ)

- S 標準
- S+ 標準プラス
- Bt0 受注生産
- ✓ 標準機能
- オプション



ゼロテール
スイング



不整地対応能力



Genie FastMast



Genie純正アクセサリ⁽¹⁾

- Lift Tools ツールボックス
- Lift Connect テレマティクス
- Tech Pro Link ポータブルデバイス

(1) その他アクセサリを含め、詳細はメーカー及び代理店にお問い合わせください。

製品の仕様は通知なく、またいかなる義務も負うことなく変更される場合があります。本資料内の写真や図面は、説明のみを目的としたものです。本装置の適切な使用方法については、該当する操作説明書をご参照ください。操作説明書の記載事項を守らない場合には、重傷あるいは死亡事故に至る可能性があります。Terexの保証義務は、該当する公開の限定製品保証にのみ記載されています。記載されている製品およびサービスは、米国およびその他の多くの国におけるTerex Corporationまたはその子会社、あるいはその両方の商標、サービスマーク、または商標名です。Terex, Genie, Quality By Design, Xtra Capacity, Lift Power, Lift Guard, Lift Tools, Lift Connect, Tech Pro Linkは、Terex Corporationまたはその子会社の登録商標です。

04/22