

Genie® Z[®]-40/23N & Z-40/23N RJ

仕様

モデル	Z-40/23N	Z-40/23N RJ
最大作業高さ ⁽¹⁾	14.32 m	14.32 m
最大作業床高さ	12.32 m	12.32 m
最大水平リーチ	6.91 m	6.91 m
最大乗越え高さ	6.48 m	6.48 m
A 作業台長さ	0.76 m	0.76 m
B 作業台幅	1.42 m	1.17 m
C 高さ - 格納時 (タイヤ)	1.98 m	1.98 m
D 長さ - 格納時 (タイヤ)	6.53 m	6.53 m
E 幅	1.50 m	1.50 m
F ホイールベース	1.96 m	1.96 m
G 地上クリアランス - 中央	0.24 m	0.24 m

性能

最大積載荷重 - 制限なし	227 kg	227 kg
作業台旋回角	180°	180°
ジブブーム長さ	1.22 m	1.22 m
垂直ジブ回転角	128°	128°
水平ジブ回転角	—	180°
ターンテーブル回転角	355°	355°
ターンテーブル後端旋回半径	0.13 m	0.13 m
走行速度 - 格納時 ⁽²⁾	7.2 km/h	7.2 km/h
走行速度 - 上昇時	1.1 km/h	1.1 km/h
登坂能力 - 格納時 ⁽²⁾	30%	30%
傾斜センサー作動角度 (前後/横方向)	2.5° - 4.5° / 4.5°	2.5° - 4.5° / 4.5°
旋回半径 - 内径/外径	0.87 m / 3.20 m	0.87 m / 3.20 m
タイヤ (ソリッドノンマーキング)	0.56 x 0.18 x 0.45 m	0.56 x 0.18 x 0.45 m

動力

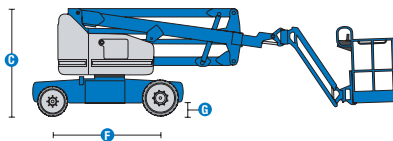
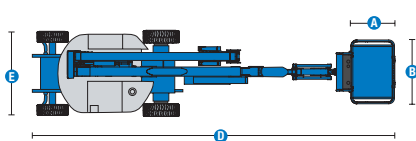
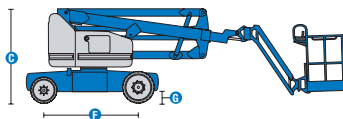
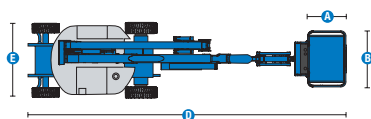
動源力	48V DC (8x6V 350Ah)	48V DC (8x6V 350Ah)
走行システム	48V 3-Phase AC	48V 3-Phase AC
補助電源	24V DC	24V DC
油圧作動油タンク容量	30.3L	30.3L

重量⁽³⁾および床荷重⁽⁴⁾

重量 (タイヤ)	6,908 kg	6,940 kg
タイヤ接地圧	1379 kPa	1379 kPa
占有面圧 (タイヤ)	17.8 kPa	17.8 kPa

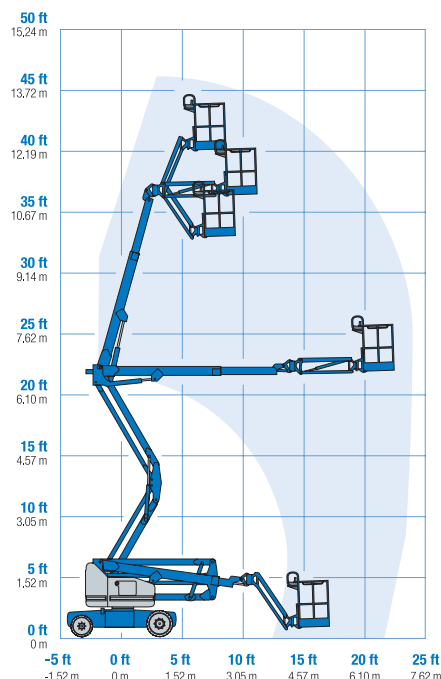
音および振動のレベル

音圧レベル (地上)	< 70 dBA	< 70 dBA
音圧レベル (作業台)	< 70 dBA	< 70 dBA
振動	2.5 m/s ²	2.5 m/s ²

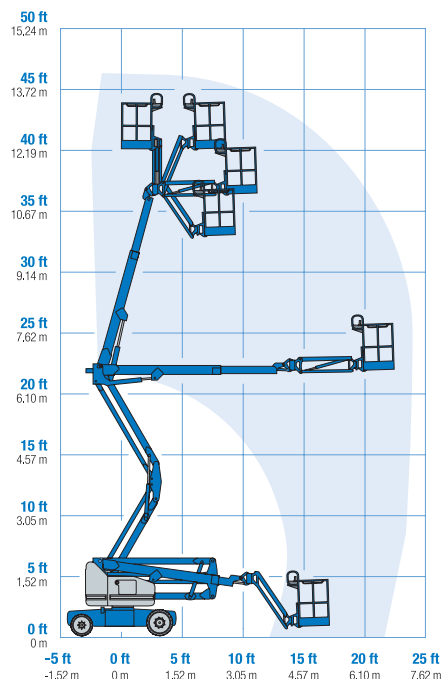


- (1) 作業高さのメートル換算値は、作業台高さに2mを追加。米国単位では、作業台高さに6フィートを追加。
- (2) 登坂能力は勾配での走行に適用され、オプションとマシンの構成により異なる場合があります。定格勾配に関する詳細については、操作説明書を参照してください。
- (3) 重量は標準構成のものであり、オプションおよび/または国の標準によって異なります。
- (4) 床荷重情報は概算値であり、オプションとマシンの構成により異なる場合があります。必ず適切な安全係数を適用して使用する必要があります。

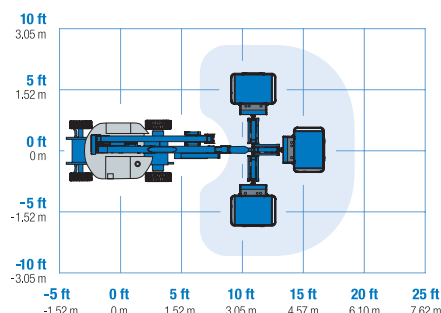
作業範囲 Z-40/23N



作業範囲 Z-40/23 N RJ



ジブ可動範囲 Z-40/23N RJ



Genie® Z[®]-40/23N & Z-40/23N RJ

SKU: 標準モデル

- Z40N0001AE0002: Z-34/22N (ジブ付き)、DC駆動、2WD
- Z40NRJ01AE0003: Z-40/23N RJ DC駆動、2WD
- Z40NRJ01AF0004: Z-40/23N RJ, DC駆動、スイングゲート、2WD

* 受注生産

利用可能オプション		S	S+	Bt0
動力	標準バッテリー	✓	✓	✓
	AGMメンテナンスフリーバッテリー		○	○
	パワーインバーター、800W、120V AC、60 Hz		○	○
	バッテリー残量インジケータ (BCI) 付き低電圧作動停止機能 (LVI)	✓	✓	✓
作業台	3ft 10in/1.17m スチール製作業台	✓	✓	✓
	1.42m スチール製作業台 (RJではご利用いただけません)	✓	✓	✓
	作業台へのエア供給ライン			○
	ロック付き作業台コントロールボックス・カバー		○	○
	Lift Guard Platform Mesh - ハーフ (スイングゲート付き)			○
	ライト・パッケージ: 走行灯および作業灯		○	○
	作業台2重手すり			○
	作業台スイングゲート			○
	作業台へのAC電源	✓	✓	✓
	上昇時走行可能	✓	✓	✓
	ホーン	✓	✓	✓
	Lift Guard™ 接触アラーム	✓	✓	✓
	作業台荷重検知システム	✓	✓	✓
	比例制御方式	✓	✓	✓
	自動水平作業台	✓	✓	✓
	アラームパッケージ: 点滅式ビーコン、降下、移動、傾斜アラーム	✓	✓	✓
シャーシ	Lift Connectテレマティクス	✓	✓	
	Lift Connect (Access Managerアップグレード付き)		○	○
	生分解性油圧作動油			○
	寒冷地向け油圧作動油			○
	耐火性油圧作動油			○
	劣悪環境キット			○
	傾斜走行遮断装置	✓	✓	✓
	デュアルパラレルグラムシステム	✓	✓	✓
	緊急時ブレーキ解除	✓	✓	✓
	アワーメーター	✓	✓	✓
	車載故障診断システム	✓	✓	✓
	電動ACモーター駆動	✓	✓	✓
ソリッドノンマーキングタイヤ	✓	✓	✓	

- S 標準
- S+ 標準プラス
- Bt0 受注生産
- ✓ 標準機能
- オプション



効率的な電動システム



狭い場所へのアクセス



回転ジブ



Genie純正アクセサリ⁽¹⁾

- Lift Tools ツールボックス
- Lift Connect テレマティクス
- Tech Pro Link ポータブルデバイス

(1) その他アクセサリを含め、詳細はメーカー及び代理店にお問い合わせください。

製品の仕様は通知なく、またいかなる義務も負うことなく変更される場合があります。本資料内の写真や図面は、説明のみを目的としたものです。本装置の適切な使用方法については、該当する操作説明書をご参照ください。操作説明書の記載事項を守らない場合には、重傷あるいは死亡事故に至る可能性があります。Terexの保証義務は、該当する公開の限定製品保証のみ記載されています。記載されている製品およびサービスは、米国およびその他の多くの国におけるTerex Corporationまたはその子会社、あるいはその両方の商標、サービスマーク、または商標名です。Terex, Genie, Quality By Design, Xtra Capacity, Lift Power, Lift Guard, Lift Tools, Lift Connect, Tech Pro Linkは、Terex Corporationまたはその子会社の登録商標です。