

Genie® Z[®]-34/22 DC

仕様

モデル	Z-34/22 DC
最大作業高さ ⁽¹⁾	12.52 m
最大作業床高さ	10.52 m
最大水平リーチ	6.78 m
最大乗越え高さ	4.57 m
A 作業台長さ	0.76 m
B 作業台幅	1.42 m
C 高さ - 格納時(タイヤ)	2.00 m
D 長さ - 格納時(タイヤ)	5.64 m
E 格納時高さ	2.26 m
F 格納時長さ	4.08 m
G 幅	1.73 m
H ホイールベース	1.88 m
I 地上クリアランス - 中央	0.15 m

性能

最大積載荷重 - 制限なし	227 kg
作業台旋回角	180°
ジブブーム長さ	1.22 m
垂直ジブ回転角	139°
ターンテーブル回転角	355°
ターンテーブル後端旋回半径	0 cm
走行速度 - 格納時 ⁽²⁾	6.4 km/h
走行速度 - 上昇時	1.1 km/h
登坂能力 - 格納時 ⁽²⁾	30%
傾斜センサー作動角度(前後/横方向)	2.5° - 4.5° / 4.5°
旋回半径 - 内径/外径	1.75 m / 4.0 m
タイヤ(ソリッドノンマーキング)	23×37 cm

動力

動源力	48V DC (8×6V 315Ah)
補助電源	24V DC
油圧作動油タンク容量	15.1 L

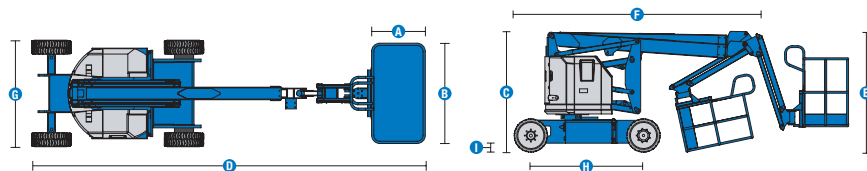
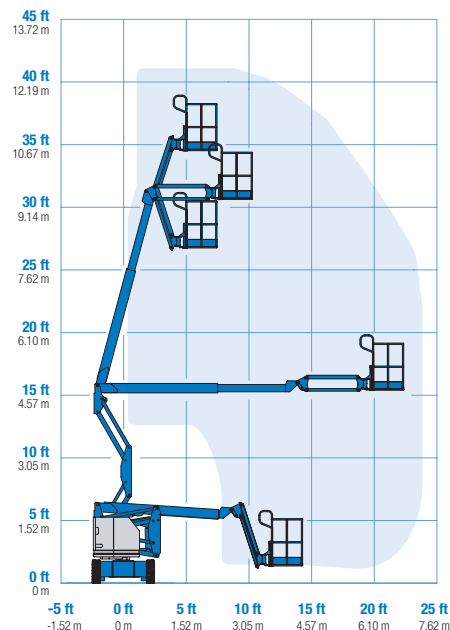
重量⁽³⁾および床荷重⁽⁴⁾

重量(タイヤ)	5,180 kg
タイヤ接地圧	689 kPa
占有面圧(タイヤ)	11.44 kPa

音および振動のレベル

音圧レベル(地上)	< 70 dBA
音圧レベル(作業台)	< 70 dBA
振動	2.5 m/s ²

作業範囲 Z-34/22 DC



(1) 作業高さのメートル換算値は、作業台高さに2mを追加。米国単位では、作業台高さに6フィートを追加。
 (2) 登坂能力は勾配での走行に適用され、オプションとマシンの構成により異なる場合があります。定格勾配に関する詳細については、操作説明書を参照してください。
 (3) 重量は標準構成のものであり、オプションおよび/または国の標準によって異なります。
 (4) 床荷重情報は概算値であり、オプションとマシンの構成により異なる場合があります。必ず適切な安全係数を適用して使用する必要があります。

Genie® Z®-34/22 DC

SKU: 標準モデル

・ Z34DC001AE0001: Z-34/22 DC、DC駆動、2WD

* 受注生産

利用可能オプション		S	S+	Bt0
動力	標準バッテリー	✓	✓	✓
	AGMメンテナンスフリーバッテリー		○	○
	バッテリー残量インジケータ (BCI)			○
	バッテリー残量インジケータ (BCI) 付き低電圧作動停止機能 (LVI)			○
	パワーインバーター、800W、120V AC、60 Hz		○	○
作業台	3ft 10in/1.17m スチール製作業台			○
	1.42m スチール製作業台	✓	✓	✓
	作業台へのエア供給ライン			○
	航空機保護パッケージ			○
	ロック付き作業台コントロールボックス・カバー		○	○
	Lift Guard Platform Mesh - ハーフ(スイングゲート付き)			○
	ライト・パッケージ: 走行灯および作業灯		○	○
	作業台2重手すり			○
	作業台スイングゲート			○
	1.2mジブブーム	✓	✓	✓
	作業台へのAC電源	✓	✓	✓
	上昇時走行可能	✓	✓	✓
	ホーン	✓	✓	✓
	Lift Guard™ 接触アラーム	✓	✓	✓
	作業台荷重検知システム	✓	✓	✓
	比例制御方式	✓	✓	✓
	自動水平作業台	✓	✓	✓
アラームパッケージ: 点滅式ピーコン、降下、移動、傾斜アラーム	✓	✓	✓	
シャーシ	Lift Connectテレマティクス	✓	✓	✓
	Lift Connect (Access Managerアップグレード付き)		○	○
	生分解性油圧作動油			○
	寒冷地向け油圧作動油			○
	耐火油圧作動油			○
	産業用途向けフォーム注入ノンマーキング・タイヤ(ウォーターベース)			○
	産業用途向けフォーム注入タイヤ(ウォーターベース)	✓	✓	✓
	産業用途向けフォーム注入ノンマーキング・タイヤ(ウォーターベース)		○	○
	劣悪環境キット			○
	傾斜走行遮断装置	✓	✓	✓
デュアルパラレルグラムシステム	✓	✓	✓	
アワーメーター	✓	✓	✓	

- S 標準
- S+ 標準プラス
- Bt0 受注生産
- ✓ 標準機能
- オプション



静音



ゼロテール
スイング



デュアル
パラレルグラム



Genie純正アクセサリ⁽¹⁾

- Lift Tools ツールボックス
- Lift Connect テレマティクス
- Tech Pro Link ポータブルデバイス

(1) その他アクセサリを含め、詳細はメーカー及び代理店にお問い合わせください。

製品の仕様は通知なく、またいかなる義務も負うことなく変更される場合があります。本資料内の写真や図面は、説明のみを目的としたものです。本装置の適切な使用方法については、該当する操作説明書をご参照ください。操作説明書の記載事項を守らない場合には、重傷あるいは死亡事故に至る可能性があります。Terexの保証義務は、該当する公開の限定製品保証のみ記載されています。記載されている製品およびサービスは、米国およびその他の多くの国におけるTerex Corporationまたはその子会社、あるいはその両方の商標、サービスマーク、または商標名です。Terex, Genie, Quality By Design, Xtra Capacity, Lift Power, Lift Guard, Lift Tools, Lift Connect, Tech Pro Linkは、Terex Corporationまたはその子会社の登録商標です。

04/22