

Genie® Z<sup>®</sup>-33/18

## 仕様

モデル	Z-33/18
最大作業高さ <sup>(1)</sup>	12 m
最大作業床高さ	10 m
最大水平リーチ	5.57 m
最大乗越え高さ	4.28 m
<b>A</b> 作業台長さ	0.76 m
<b>B</b> 作業台幅	1.17 m
<b>C</b> 高さ - 格納時(タイヤ)	1.98 m
<b>D</b> 長さ - 格納時(タイヤ)	4.17 m
<b>E</b> 幅	1.50 m
<b>F</b> ホイールベース	1.90 m
<b>G</b> 地上クリアランス - 中央	0.15 m

## 性能

最大積載荷重 - 制限なし	200 kg
ジブブーム長さ	—
ターンテーブル回転角	400°
ターンテーブル後端旋回半径	0 cm
走行速度 - 格納時 <sup>(2)</sup>	5.2 km/h
登坂能力 - 格納時 <sup>(2)</sup>	30 %
傾斜センサー作動角度(前後/横方向)	2.5° - 4.5° / 4.5°
旋回半径 - 内径/外径	1.9 m
タイヤ(ソリッドノンマーキング)	56×23×43 cm

## 動力

動源力	48V DC (8×6V 350Ah)
走行システム	48V 3-Phase AC
補助電源	24V DC
油圧作動油タンク容量	20.8 L

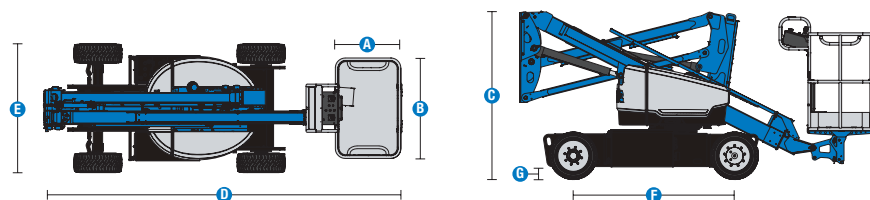
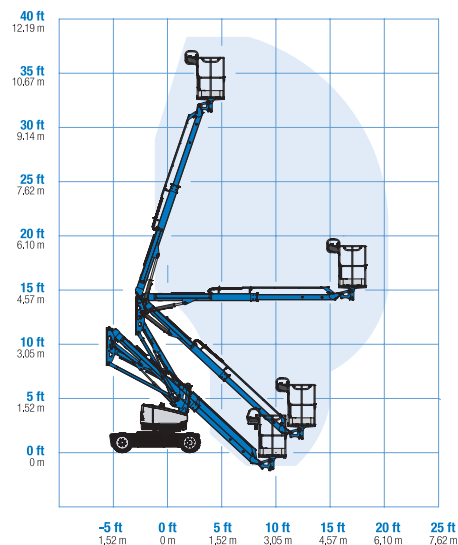
重量<sup>(3)</sup>および床荷重<sup>(4)</sup>

重量(タイヤ)	3,671 kg
タイヤ接地圧	483 kPa
占有面圧(タイヤ)	9.72 kPa

## 音および振動のレベル

音圧レベル(地上)	< 70 dBA
音圧レベル(作業台)	< 70 dBA
振動	2.5 m/s <sup>2</sup>

## 作業範囲 Z-33/18



(1) 作業高さのメートル換算値は、作業台高さに2mを追加。米国単位では、作業台高さに6フィートを追加。

(2) 登坂能力は勾配での走行に適用され、オプションとマシンの構成により異なる場合があります。定格勾配に関する詳細については、操作説明書を参照してください。

(3) 重量は標準構成のものであり、オプションおよび/または国の標準によって異なります。

(4) 床荷重情報は概算値であり、オプションとマシンの構成により異なる場合があります。必ず適切な安全係数を適用して使用する必要があります。

## Genie® Z®-33/18

## SKU: 標準モデル

• Z3300001AE0002: Z-33/18 DC駆動、2WD

\* 受注生産

利用可能オプション		S	S+	Bt0
動力	標準バッテリー	✓	✓	✓
	バッテリー残量インジケター (BCI) 付き低電圧作動停止機能 (LVI)	✓	✓	✓
作業台	1.17m アルミ製作業台	✓	✓	
	作業台へのエア供給ライン			○
	ロック付き作業台コントロールボックス・カバー		○	○
	ライト・パッケージ: 走行灯および作業灯		○	○
	作業台へのAC電源	✓	✓	✓
	上昇時走行可能	✓	✓	✓
	ホーン	✓	✓	✓
	LCDディスプレイ	✓	✓	✓
	Lift Guard™ 接触アラーム	✓	✓	✓
	作業台荷重検知システム	✓	✓	✓
	比例制御方式	✓	✓	✓
	自動水平作業台	✓	✓	✓
	アラームパッケージ: 点滅式ビーコン、降下、移動、傾斜アラーム	✓	✓	✓
シャシー	Lift Connectテレマティクス	✓	✓	✓
	Lift Connect (Access Managerアップグレード付き)		○	○
	生分解性油圧作動油			○
	多目的ノンマーキングタイヤ		○	○
	ソリッドノンマーキングタイヤ	✓	✓	✓
	傾斜走行遮断装置	✓	✓	✓
	緊急時ブレーキ解除	✓	✓	✓
	アワーメーター	✓	✓	✓
	車載故障診断システム	✓	✓	✓
	電動ACモーター駆動	✓	✓	✓
	ソリッドノンマーキングタイヤ	✓	✓	✓

■ S 標準  
 ■ S+ 標準プラス  
 ■ Bt0 受注生産  
 ✓ 標準機能  
 ○ オプション



コンパクトなシャシー

ターンテーブル  
回転角400°

軽量の床荷重

Genie純正アクセサリ<sup>(1)</sup>

- Lift Tools ツールボックス
- Lift Connect テレマティクス
- Tech Pro Link ポータブルデバイス

(1) その他アクセサリを含め、詳細はメーカー及び代理店にお問い合わせください。

製品の仕様は通知なく、またいかなる義務も負うことなく変更される場合があります。本資料内の写真や図面は、説明のみを目的としたものです。本装置の適切な使用方法については、該当する操作説明書をご参照ください。操作説明書の記載事項を守らない場合には、重傷あるいは死亡事故に至る可能性があります。Terexの保証義務は、該当する公開の限定製品保証にのみ記載されています。記載されている製品およびサービスは、米国およびその他の多くの国におけるTerex Corporationまたはその子会社、あるいはその両方の商標、サービスマーク、または商標名です。Terex, Genie, Quality By Design, Xtra Capacity, Lift Power, Lift Guard, Lift Tools, Lift Connect, Tech Pro Linkは、Terex Corporationまたはその子会社の登録商標です。

04/22