

Caratteristiche tecniche

Modelli	Z-45XC
---------	--------

Misure

Altezza massima di lavoro*	15,86 m
Altezza piano di calpestio	13,86 m
Sbraccio orizzontale di lavoro	7,55 m
Altezza massima di scavalco	7,44 m
A Lunghezza piattaforma	0,76 m
B Larghezza piattaforma	1,83 m
C Altezza a riposo	2,25 m
D Lunghezza a riposo	6,66 m
E Larghezza	2,29 m
F Interasse	2,03 m
G Altezza minima centro macchina da terra	0,37 m

Prestazioni

Portata	300/454 kg
Rotazione piattaforma	160°
Rotazione jib verticale	135°
Rotazione torretta	355° non continua
Ingombro di coda	zero
Velocità di traslazione - macchina chiusa	7,24 km/h
Velocità di traslazione - macchina ritratta**	0,5 km/h
Pendenza superabile - 4 x 4 chiusa***	45%
Raggio sterzata - interno	1,68 m
Raggio sterzata - esterno	4,50 m
Comandi	12V DC proporzionali
Pneumatici	315/55 D20

Potenza

Motore	Deutz D2011L03i 3 cilindri diesel 35,8 kW Deutz diesel TD2.2L3 EU Stage V 36 kW
Alimentazione ausiliaria	12V DC
Capacità serbatoio idraulico	83 L
Capacità serbatoio carburante	64,4 L

Livello sonoro e vibrazioni

Livello pressione sonora (a terra)	87 dBA
Livello pressione sonora (in piattaf.)	82 dBA
Vibrazioni	<2,5 m/s ²

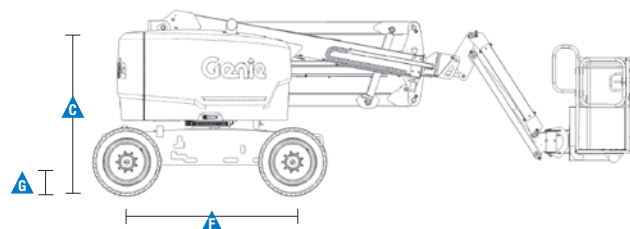
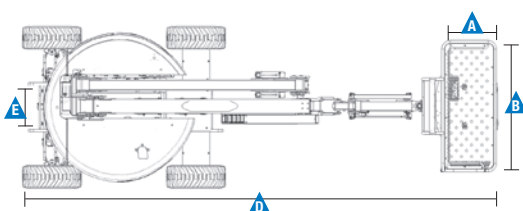
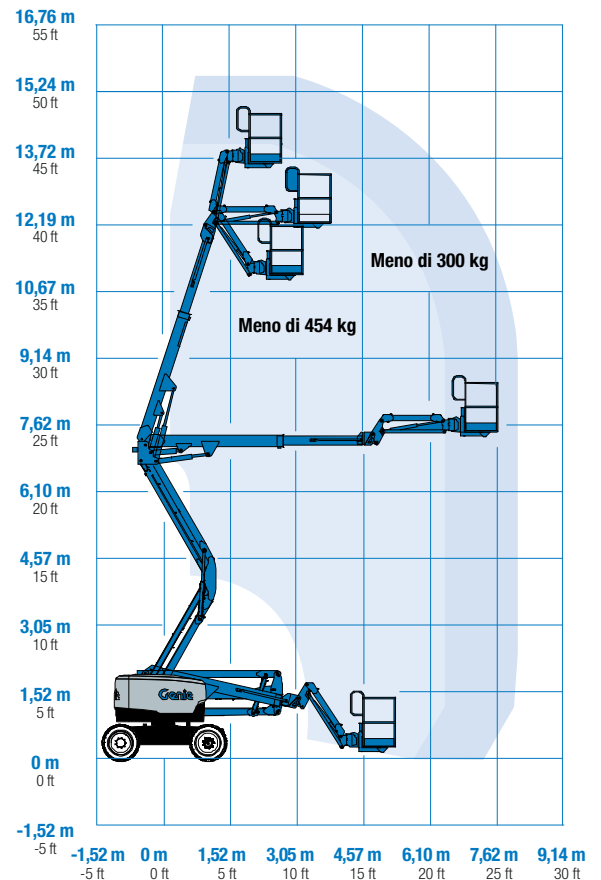
Peso****

4 x 4 CE (pneumatici riempiti in poliuretano espanso)	6 870 kg
---	----------

Conformità alle normative

Direttive EU: 2006/42/EC - Macchine (standard armonizzato EN 280:2013+A1:2015); 2004/108/EC (Compatibilità elettromagnetica)

Diagramma di carico Z-45XC



* L'altezza di lavoro espressa in metri equivale al piano di calpestio più 2 metri. Nei modelli per U.S.A., l'altezza di lavoro equivale al piano di calpestio più 6 piedi.
** In modalità sollevamento (piattaforma alzata), la macchina è progettata per l'uso esclusivamente su superfici solide e in piano.
*** La pendenza massima si riferisce alla guida su superfici inclinate. Vedere il manuale d'uso per i dettagli relativi alle pendenze.
**** Il peso può variare in funzione delle opzioni e delle normative del paese di utilizzo.

Caratteristiche

Caratteristiche standard	Configurabile su misura	Accessori & optional
<p>Misure</p> <p>Z-45XC</p> <ul style="list-style-type: none"> Altezza di lavoro 15,86 m Sbraccio orizzontale 7,55 m Altezza di scavalco 7,44 m Capacità di 300 kg illimitata entro la curva di carico, capacità di 454 kg limitata ad una sezione della curva di carico <p>Componenti di serie</p> <ul style="list-style-type: none"> Piattaforma autolivellante Rotazione idraulica della piattaforma Joystick a comando proporzionale Connettore per sistemi telematici Pulsante di sterzata su joystick Dispositivo di abilitazione alla traslazione in pendenza Traslazione disabilitata con chassis in pendenza Cavo di alimentazione c.a. fino alla piattaforma Clacson Contaore Allarme acustico massima pendenza Segnale sonoro discesa e manovra Faro a luce intermittente Rotazione torretta di 355° non continua Trazione positiva Ingombro di coda zero Design a doppio parallelogramma, per spostarsi verticalmente lungo i muri Motori integrati nei mozzi ruote a due velocità Allarme a contatto Lift Guard[™] <p>Motore</p> <ul style="list-style-type: none"> Alimentazione ausiliaria da 12 V DC Kit protezione motore Preriscaldamento aria motore Deutz Vano motore ruotante per una facile manutenzione 	<p>Piattaforma</p> <ul style="list-style-type: none"> In acciaio, 1,83 m, con ingresso su due lati, incluso cancelletto pivotante laterale (di serie) <p>Jib</p> <ul style="list-style-type: none"> Jib articolato da 1,52 m <p>Motore</p> <ul style="list-style-type: none"> Deutz diesel 35,8 kW (48 HP) Deutz diesel TD2.2L3 EU Stage V 36 kW (49 HP) <p>Trazione</p> <ul style="list-style-type: none"> 4 x 4 <p>Assali</p> <ul style="list-style-type: none"> Assali oscillanti attivi <p>Opzioni Pneumatici</p> <ul style="list-style-type: none"> Fuoristrada riempiti in poliuretano espanso (di serie) Fuoristrada antitraccia riempiti ad poliuretano espanso 	<p>Componenti opzionali</p> <ul style="list-style-type: none"> Piattaforma con rete metallica fino a metà altezza⁽¹⁾ Parapetto superiore ausiliario della piattaforma Alimentazione aria compressa in piattaforma Impianto AC in piattaforma: spina, presa con/senza interruttore differenziale con protezione magnetotermica Kit luci di lavoro (2 sul carro, 2 in piattaforma)⁽¹⁾ Olio idraulico biodegradabile Sollevamento disabilitato con chassis in pendenza (software regolabile) Track & Trace⁽²⁾ (unità GPS indicante la posizione della macchina e i dati operativi) Sportello quadro comandi in piattaforma con serratura Vassoio attrezzi⁽³⁾ Struttura Protezione Operatore⁽³⁾ Barra Anticaduta^(3,4) Pacchetto portapannelli^(1,4) <p>Opzioni alimentazione</p> <ul style="list-style-type: none"> Marmitta catalitica per motore diesel tipo scrubber⁽¹⁾ Gruppo manometri motore (pressione olio e tensione)⁽¹⁾ Gruppi generatore AC (110V/60Hz - 220V/50Hz, 3000 W) Modulo di blocco bassa temperatura Kit partenza a freddo: riscaldamento motore e caricabatterie



⁽¹⁾ L'opzione deve essere preinstallata in fabbrica
⁽²⁾ Inclusa sottoscrizione al servizio per i primi 2 anni
⁽³⁾ Disponibile solo come ricambio
⁽⁴⁾ Barra Anticaduta non disponibile con Pacchetto portapannelli e viceversa

Sede in Italia

Via Portella della Ginestra 2-8, 06019 Umbertide (PG). T: (+39) 075 941811, fax (+39) 075 9418193.

Per un elenco completo delle nostre sedi, visita il sito www.genielift.com/it/about-genie/locations

Stabilimenti e uffici di distribuzione in tutto il mondo

Australia · Brasile · Caraibi · America Centrale · Cina · Francia · Germania · Italia · Giappone · Corea · Messico · Russia · Asia Sudorientale · Spagna · Svezia · Emirati Arabi Uniti · Regno Unito · Stati Uniti

Ci riserviamo il diritto di modificare le caratteristiche tecniche e i prezzi dei prodotti in ogni momento e senza obbligo di preavviso. Le fotografie e/o i disegni contenuti in questo documento sono destinati unicamente a scopi illustrativi. Per l'uso corretto delle attrezzature, consultare il manuale d'uso appropriato. L'inottemperanza delle istruzioni contenute nel Manuale dell'operatore durante l'uso del macchinario e altri comportamenti irresponsabili possono provocare gravi infortuni, anche mortali. L'unica garanzia applicabile ai nostri macchinari è la garanzia scritta standard applicabile al particolare prodotto e alla particolare vendita e Terex è esonerata dal fornire qualsiasi altra garanzia, esplicita o implicita. I prodotti e servizi elencati possono essere marchi di fabbrica, marchi di servizio o nomi commerciali di Terex Corporation, e/o delle rispettive società affiliate negli Stati Uniti d'America e in altre nazioni e tutti i diritti sono riservati. Genie è un marchio registrato di Terex South Dakota, Inc. © 2019 Terex Corporation.

