

# Genie® Z<sup>®</sup>-45/25J Bi-Energy

## Caratteristiche Tecniche

| Modelli                                     | Z-45/25J BE |
|---|-------------|
| Altezza massima di lavoro <sup>(1)</sup>    | 15,94 m     |
| Altezza piano calpestio                     | 13,94 m     |
| Sbraccio orizzontale di lavoro massimo      | 7,65 m      |
| Altezza max. di scavalco                    | 7,24 m      |
| <b>A</b> Lunghezza piattaforma              | 0,76 m      |
| <b>B</b> Larghezza piattaforma              | 1,83 m      |
| <b>C</b> Altezza - a riposo                 | 2,00 m      |
| <b>D</b> Lunghezza - a riposo               | 6,83 m      |
| <b>E</b> Larghezza                          | 1,79 m      |
| <b>F</b> Interasse                          | 2,03 m      |
| <b>G</b> Altezza da terra - centro macchina | 0,24 m      |

## Prestazioni

|  |                    |
|--|--------------------|
| Portata massima - senza restrizioni                          | 227 kg             |
| Rotazione della piattaforma                                  | 160°               |
| Lunghezza jib  | 1,52 m             |
| Rotazione verticale jib                                      | 135°               |
| Rotazione della torretta                                     | 355°               |
| Ingombro di coda   | 0 cm               |
| Velocità di traslazione - posizione ripiegata <sup>(2)</sup> | 4,8 km/h           |
| Velocità di traslazione - posizione sollevata                | 1,0 km/h           |
| Pendenza superabile - posizione ripiegata <sup>(2)</sup>     | 30 %               |
| Inclinazione permessa (longitudinale/trasversale)            | 2,5° - 4,5° / 4,5° |
| Raggio sterzata - interno/esterno                            | 1,8 m / 4,27 m     |
| Pneumatici   | 0,23×0,37 m        |

## Potenza

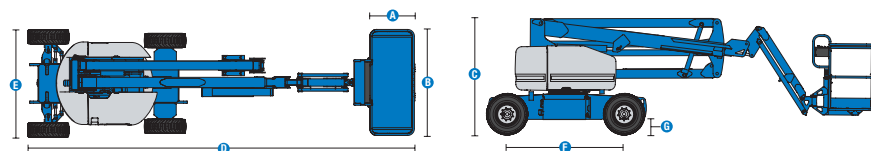
|                                   |                     |
|-----------------------------------|---------------------|
| Alimentazione                     | 48V DC (8×6V 350Ah) |
| Unità di alimentazione ausiliaria | 24V DC              |
| Capacità serbatoio idraulico      | 30,3 L              |
| Capacità serbatoio carburante     | 34 L                |

## Peso(3) e Pressione al suolo<sup>(4)</sup>

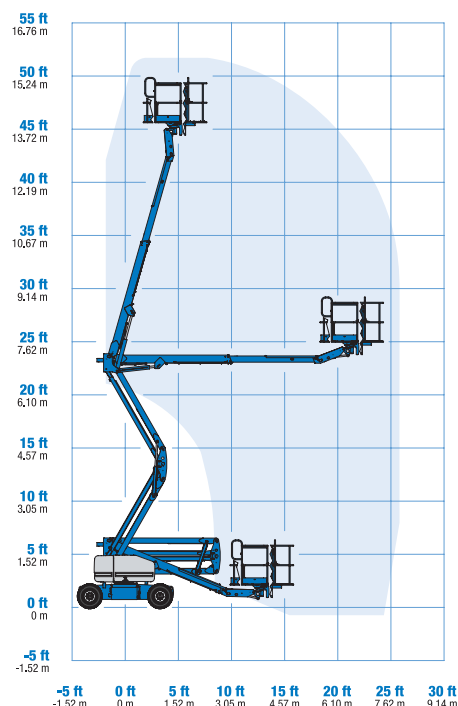
|   |           |
|---|-----------|
| Peso                                      | 7.400 kg  |
| Pressione di contatto pneumatico          | 689 kPa   |
| Pressione di carico al suolo (pneumatici) | 15,56 kPa |

## Livello sonoro e vibrazioni

|   |                      |
|---|----------------------|
| Livello pressione sonora (comandi a terra)        | 78 dBA               |
| Livello pressione sonora (comandi in piattaforma) | 76 dBA               |
| Vibrazioni  | 2,5 m/s <sup>2</sup> |



## Diagramma di carico Z-45/25J BE



(1) L'altezza di lavoro espressa in metri equivale al piano di calpestio più 2 metri. Nei modelli per U.S.A., l'altezza di lavoro equivale al piano di calpestio più 6 piedi.

(2) Grado d'inclinazione massima ammessa su pendenza. Può variare in funzione delle opzioni e della configurazione della macchina. Consultare il manuale d'uso per i dettagli.

(3) Il peso fa riferimento alla configurazione standard e può variare in funzione delle opzioni e della normativa in vigore nel paese di consegna della macchina.

(4) Le informazioni sul carico a pavimento sono approssimative e possono variare a seconda delle opzioni e delle configurazioni della macchina. Devono sempre essere utilizzate in concomitanza con adeguate misure di sicurezza.

# Genie® Z<sup>®</sup>-45/25J Bi-Energy

## SKU: Modelli Disponibili

- **Z45JDC01CV0035:** Z-45/25J BE, Bi-Energy, 110V, 2WD
- **Z45JDC01CE0003:** Z-45/25J BE, Bi-Energy, 220V, 2WD

\* Produzione su richiesta

| Opzioni Disponibili |   | S | S+ | Bt0 |
|---------------------|---|---|----|-----|
| Aliment.            | Batterie standard FLA   | ✓ | ✓  | ✓   |
|                     | Marmitta catalitica diesel (T4i/Stage IIIA)                                     |   |    | ○   |
|                     | Alternatore Kubota 13,3HP, 9,9kW  | ✓ | ✓  | ✓   |
|                     | Interruttore bassa tensione con indicatore livello di carica della batteria     | ✓ | ✓  | ✓   |
| Cesta               | Cesta 1,83m, ingresso su due lati, incl. cancelletto pivotante laterale         | ✓ | ✓  | ✓   |
|                     | Alimentazione elettrica in cesta  | ✓ | ✓  | ✓   |
|                     | Alimentazione elettrica in cesta con differenziale                              |   | ○  | ○   |
|                     | Predisposizione impianto aria compressa in cesta                                |   |    | ○   |
|                     | Sportello quadro comandi  |   | ○  | ○   |
|                     | Rete di protezione a media altezza Lift Guard                                   |   |    | ○   |
|                     | Kit luci: 2 luci di guida su chassis, 2 luci di lavoro su cesta                 |   |    | ○   |
|                     | Parapetto superiore ausiliario su cesta   |   |    | ○   |
|                     | Funzione di blocco livellamento cesta   |   | ○  | ○   |
|                     | Jib 1,2m  | ✓ | ✓  | ✓   |
|                     | Cavo di alimentazione AC in cesta   | ✓ | ✓  | ✓   |
|                     | Kit allarmi: girofari lampeggianti, allarmi discesa, traslazione e inclinazione | ✓ | ✓  | ✓   |
|                     | Sistema di abilitazione alla traslazione  | ✓ | ✓  | ✓   |
|                     | Clacson   | ✓ | ✓  | ✓   |
|                     | Allarme a contatto Lift Guard   | ✓ | ✓  | ✓   |
|                     | Vano per attrezzi Lift Tools  | ✓ | ✓  | ✓   |
|                     | Sistema di controllo del carico in piattaforma                                  | ✓ | ✓  | ✓   |
|                     | Comandi proporzionali   | ✓ | ✓  | ✓   |
|                     | Cesta autolivellante  | ✓ | ✓  | ✓   |
| Telaio              | Sistema di telematica Lift Connect  |   | ○  | ○   |
|                     | Predisposizione per sistema di telematica                                       | ✓ | ✓  | ✓   |
|                     | Lift Connect con upgrade Access Manager   |   | ○  | ○   |
|                     | Olio idraulico biodegradabile Eco32   |   |    | ○   |
|                     | Pneumatici industriali antitraccia riempiti a schiuma                           |   | ✓  | ✓   |
|                     | Pneumatici industriali riempiti a schiuma                                       | ✓ | ✓  | ✓   |
|                     | Funzione di blocco sollevamento braccio e traslazione in pendenza               |   | ○  | ○   |
|                     | Assale oscillante attivo  | ✓ | ✓  | ✓   |
|                     | Funzione di blocco traslazione in pendenza                                      | ✓ | ✓  | ✓   |
|                     | Articolazione del braccio a doppio parallelogramma                              | ✓ | ✓  | ✓   |
|                     | Dispositivo elettrico sblocco freni   | ✓ | ✓  | ✓   |
|                     | Contaore  | ✓ | ✓  | ✓   |
|                     | Sistema diagnostico di bordo  | ✓ | ✓  | ✓   |

- S Configurazione standard
- S+ Configurazione standard con opzioni
- Bt0 Configurazione personalizzata su richiesta
- ✓ Caratteristiche standard
- Opzioni



Funzionamento  
Silenzioso



Ingombro di coda  
nullo



Braccio a doppio  
parallelogramma



## Accessori Originali Genie<sup>(1)</sup>

- Accessori per la produttività Lift Tools
- Sistema di telematica Lift Connect
- Strumento di diagnostica Tech Pro

(1) Ulteriori accessori originali Genie disponibili su [Parts.GenieLift.com](https://Parts.GenieLift.com).

Ci riserviamo il diritto di modificare le caratteristiche tecniche e i prezzi dei prodotti in ogni momento e senza obbligo di preavviso. Le fotografie e/o i disegni contenuti in questo documento sono destinati unicamente a scopi illustrativi. Per l'uso corretto delle attrezzature, consultare il manuale d'uso appropriato. L'inottemperanza delle istruzioni contenute nel Manuale dell'operatore durante l'uso del macchinario e altri comportamenti irresponsabili possono provocare gravi infortuni, anche mortali. L'unica garanzia applicabile ai nostri macchinari è la garanzia scritta standard applicabile al particolare prodotto e alla particolare vendita e Terex è esonerata dal fornire qualsiasi altra garanzia, esplicita o implicita. I prodotti e servizi elencati possono essere marchi di fabbrica, marchi di servizio o nomi commerciali di Terex Corporation, e/o delle rispettive società affiliate negli Stati Uniti d'America e in altre nazioni e tutti i diritti sono riservati. Terex, Genie, Quality By Design, Xtra Capacity, Lift Power, Lift Guard, Lift Tools, Lift Connect e Tech Pro Link sono marchi registrati di Terex Corporation o delle sue filiali.

02/25