

### Spécifications

Modèles	Z-40/23N	Z-40/23N RJ
---------	----------	-------------

#### Dimensions

Hauteur de travail* (max.)	14,32 m	14,32 m
Hauteur plancher (max.)	12,32 m	12,32 m
Portée horizontale max.	6,91 m	6,91 m
Hauteur d'articulation max.	6,48 m	6,48 m
<b>A</b> Longueur panier	0,76 m	0,76 m
<b>B</b> Largeur du panier	1,42 m	1,17 m
<b>C</b> Hauteur – repliée	1,98 m	1,98 m
<b>D</b> Longueur – repliée	6,53 m	6,53 m
<b>E</b> Largeur	1,50 m	1,50 m
<b>F</b> Empattement	1,96 m	1,96 m
<b>G</b> Garde au sol – centre machine	24,1 cm	24,1 cm

#### Productivité

Capacité de charge	227 kg	227 kg
Rotation du panier	180°	180°
Débattement vertical du panier	128°	128°
Débattement horizontal du panier	—	180°
Rotation de la tourelle	355° non continue	355° non continue
Déport arrière de la tourelle	0,13 m	0,13 m
Vitesse de translation – repliée	7,2 km/h	7,2 km/h
Vitesse de translation – déployée**	1,1 km/h	1,1 km/h
Aptitude en pente - repliée***	30%	30%
Rayon de braquage – intérieur	0,87 m	0,87 m
Rayon de braquage – extérieur	3,20 m	3,20 m
Contrôles	24 V DC proportionnels	24 V DC proportionnels
Pneus - avant	56x18x45 cm	56x18x45 cm
Pneus - arrière	64x18 cm	64x18 cm

#### Alimentation

Motorisation	48 V DC (huit batteries 6 V) capacité 350 Ah	48 V DC (huit batterie 6 V) capacité 350 Ah
Système de translation	29 V 3 phases AC	29 V 3 phases AC
Unité d'alimentation auxiliaire	24 V DC	24 V DC
Capacité réservoir hydraulique	30,3 L	30,3 L

#### Émissions sonores et niveau de vibration

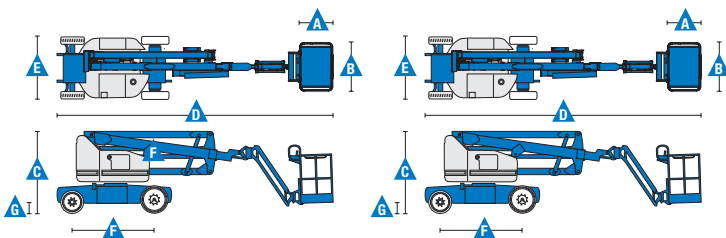
Niveau de pression acoustique (au sol)	<70 dBA	<70 dBA
Niveau de pression acoustique (au panier)	<70 dBA	<70 dBA
Vibration	<2,5 m/s <sup>2</sup>	<2,5 m/s <sup>2</sup>

#### Poids\*\*\*\*

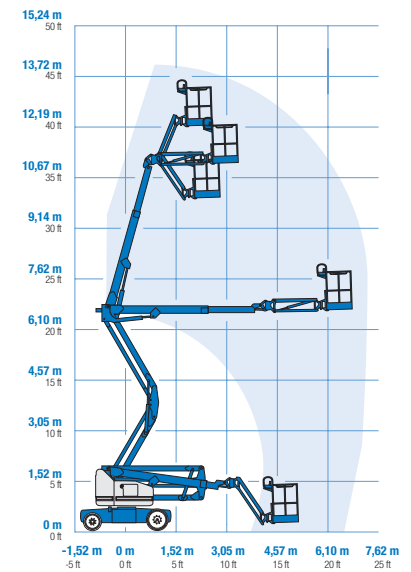
6 908 kg	6 940 kg
----------	----------

#### Conformité aux normes

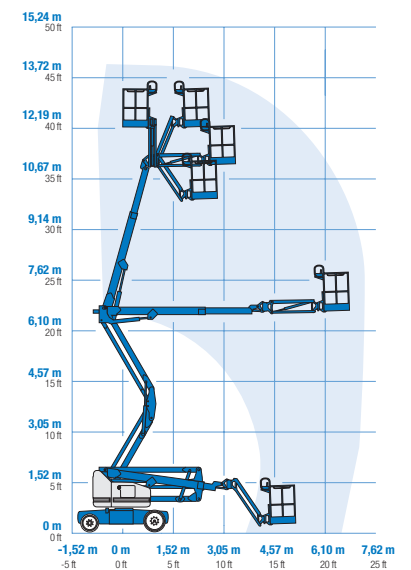
2006/42/CE - Machines (refonte EN280);  
2004/108/CE (CEM) ; 2006/95/EC (LVD)



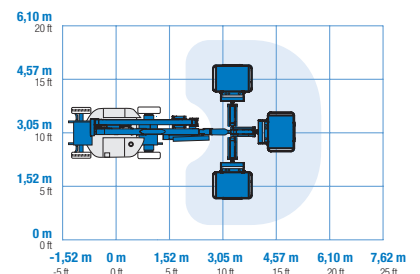
#### Courbe de travail Z-40/23N



#### Courbe de travail Z-40/23N RJ



#### Courbe de travail Z-40/23N RJ



\* Hauteur de travail = Hauteur de plancher + 2 m.

\*\* En position déployée\*, la nacelle a été conçue pour rouler sur surfaces planes et fermes.

\*\*\* L'aptitude indique la capacité à gravir des pentes. Se référer au Manuel de l'Opérateur pour le degré des pentes autorisées.

\*\*\*\* Le poids varie en fonction des options et des normes des pays où la machine est livrée.

### Caractéristiques

Caractéristiques standard	Configuration simple selon vos besoins	Options et accessoires
---------------------------	--	------------------------

#### Dimensions

##### Z-40/23N & Z-40/23N RJ

- Hauteur de travail 14,32 m
- Portée horizontale 6,91 m
- Hauteur d'articulation 6,48 m
- Capacité de levage jusqu'à 227 kg

#### Productivité

- Largeur de 1,50 m
- Rayon de braquage intérieur de 0,87 m
- Panier avec mise à niveau automatique
- Panier à rotation hydraulique
- Commandes entièrement proportionnelles
- Interrupteur de direction intégré au joystick
- Connecteur de télématiques
- Système de validation de la translation
- Module de coupure de translation en cas de dévers
- Pré câblage 220 V dans le panier
- Avertisseur sonore
- Compteur horaire
- Alarme de dévers
- Alarme de descente & de translation
- Feux à éclats
- Indicateur d'état du filtre hydraulique
- Tourelle rotative à 355° (non continue)
- Groupe hydraulique haute performance pour variation de la vitesse
- Transmission électrique AC
- Commande de la traction
- Système d'auto diagnostic simplifié embarqué
- Déport arrière nul
- Conception du bras à double parallélogramme
- Alarme de contact Lift Guard™ de prévention des risques d'écrasement

#### Alimentation

- Série de batteries 48 V DC à charge profonde
- Pompe électrique de secours 24 V DC
- Chargeur universel automatique des batteries intégré (30Amp)
- Indicateur de charge des batteries
- Interrupteur basse tension

#### Paniers

- Panier en acier de 1,17 m (standard)
- Acier 1,42 m (Z40/23N uniquement)

#### Pendulaire

- Pendulaire articulé de 1,22 m avec amplitude de mouvement de 128°
- Pendulaire rotatif horizontal de 1,22 m

#### Alimentation

- 48 V DC (huit batteries de 6 V, 350 Ah)

#### Translation

- 2 x 4 électrique AC

#### Pneus

- Non marquants à bandage plein



#### Productivité

- Prise air comprimé
- Main courante supérieure
- Alimentation dans le panier (incl. fiche et prise/disjoncteur différentiel résiduel à protection contre les surintensités sur demande)
- Pack projecteurs de travail (2 sur le châssis, 2 sur le panier)
- Kit pour environnement hostile<sup>(1)</sup>: soufflets de cylindre, joints racleurs de flèche et protection du pupitre de commande
- Huile hydraulique biodégradable
- Track & Trace<sup>(2)</sup> (unité GPS avec géolocalisation machine et informations travaux en cours)
- Module de coupure d'élévation en cas de dévers (configuration logiciel)
- Protection verrouillable du pupitre de commande
- Plateau à outils<sup>(3)</sup>

#### Alimentation

- Batteries AGM sans entretien<sup>(1)</sup>

<sup>(1)</sup> Option montée en usine uniquement

<sup>(2)</sup> Abonnement 2 ans compris

<sup>(3)</sup> Disponible en service après-vente uniquement

#### France

1 rue Joseph Fourier 28008 Chartres, N° Vert: 0805 110 730 Tel: + 33 (0)2 37 26 09 99 Fax: + 33 (0)2 37 26 09 98.

Rendez-vous sur [www.genielift.com/fr/about-genie/locations](http://www.genielift.com/fr/about-genie/locations) pour obtenir la liste de nos sites.

#### Pays de fabrication et de distribution

Australie · Brésil · Caraïbes · Amérique Centrale · Chine · France · Allemagne · Italie · Japon · Corée · Mexique · Russie · Asie du Sud-Est · Espagne · Suède · Émirats Arabes Unis · Grande Bretagne · États-Unis

Les caractéristiques des produits et leurs prix sont susceptibles d'être modifiés sans préavis ni engagement. Les photos et/ou schémas qui illustrent cette brochure sont donnés à titre d'exemple. Il est impératif de consulter le manuel de l'opérateur pour toute instruction relative à l'utilisation correcte de cet équipement. Le non respect des instructions figurant dans le manuel de l'opérateur lors de l'utilisation de cet équipement, ou tout autre comportement irresponsable, peuvent entraîner des blessures graves voire mortelles. La seule garantie applicable et servant de référence pour les différents produits Genie est notre garantie contractuelle validée par nos services techniques. Aucune autre garantie orale ou écrite ne sera valable. Les produits et services listés peuvent être des marques déposées, des brevets, ou des noms déposés de Terex Corporation et/ou leurs filiales aux U.S.A. et dans beaucoup d'autres pays. Genie est une marque de commerce déposée de Terex South Dakota, Inc. © 2019 Terex Corporation.

