

Genie® Z[®]-60 DC & Z-60 FE

Spécifications

Modèles	Z-60 DC & Z-60 FE
Hauteur de travail max. ⁽¹⁾	20,16 m
Hauteur plancher max.	18,16 m
Portée horizontale max.	11,15 m
Portée négative	2,46 m
Hauteur d'articulation max.	7,39 m
A Longueur panier (2,4m/1,8m)	0,91 m/0,76 m
B Largeur panier (2,4m/1,8m)	2,44 m/1,83 m
C Hauteur – repliée	2,54 m
D Longueur – position de transport	8,15 m
E Largeur	2,49 m
F Empattement	2,49 m
G Garde au sol – centre machine	0,33 m

Productivité

Capacité de charge max. sans restriction	227 kg
Rotation du panier	160°
Longueur du pendulaire	1,52 m
Débattement vertical du bras pendulaire	135°
Rotation de la tourelle	355°
Vitesse de translation – position de transport ⁽²⁾	6,44 km/h
Vitesse de translation – position déployée	1,1 km/h
Aptitude en pente – position de transport ⁽²⁾	45%
Dévers admissible (longitudinal/transversal)	2,5° / 4,5°
Rayon de braquage – intérieur/extérieur	2,51 m/5,69 m
Pneus	355/55 D625

Alimentation

Systèmes d'entraînement	34V 3-Phase AC
Compartment batterie (DC)	48V DC (8×6V), 390 Ah, FLA
Compartment batterie (FE)	48V DC (8×6V), 415 Ah, AGM
Générateur AC (FE)	Diesel
Alimentation auxiliaire	12V DC
Volume du réservoir hydraulique	68,14 L
Volume du réservoir à carburant	64 L

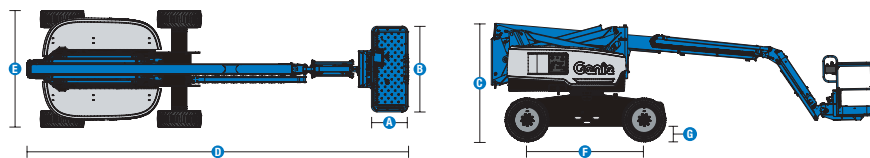
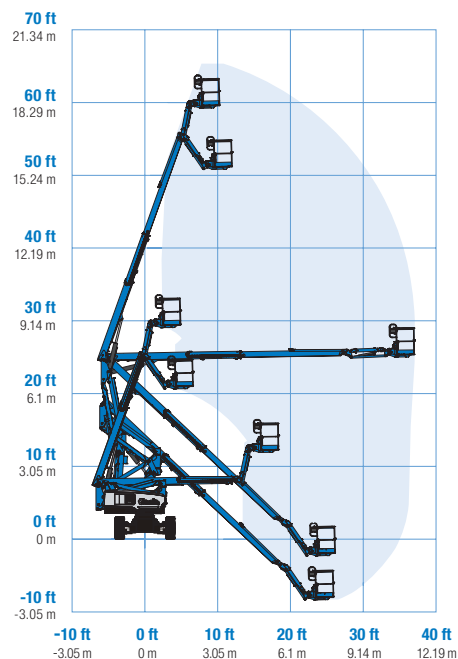
Poids⁽³⁾ et charge au sol⁽⁴⁾

Poids (DC)	7 530 kg
Poids (FE)	7 756 kg
Charge maximale du pneu	483 kPa
Pression au sol occupé (pneus)	8,62 kPa

Émissions sonores et niveau de vibration

Niveau de pression acoustique (au sol)	< 70 dBA (DC)/87 dBA (FE)
Niveau de pression acoustique (au panier)	< 70 dBA (DC)/76 dBA (FE)
Vibrations	0,55 m/s ²

Courbe de travail Z-60 DC & FE



(1) Hauteur de travail = Hauteur de plancher + 2 m. L'équivalent en unités de mesure impériale ajoutent 6 pieds à la hauteur de plancher.

(2) L'aptitude indique la capacité à gravir des pentes et peut changer en fonction des options et de la configuration de la machine. Se référer au Manuel de l'Opérateur pour le degré des pentes autorisées.

(3) Le poids de la machine se réfère à la configuration standard et peut varier en fonction des options et des normes des pays où la machine est livrée.

(4) Les informations relatives à la charge au sol sont approximatives et peuvent varier en fonction des options et des configurations des machines. Elles ne doivent être utilisées qu'avec des conditions de sécurité adéquates.

Genie® Z[®]-60 DC & Z-60 FE

SKU: Modèles Standards Disponibles

- Z-60 DC, alimentation DC, 4WD*
- **Z60FE001CE0004**: Z-60 FE hybride, 110V, 4WD

* Configuration personnalisée

SKU: Modèles Standards Disponibles

- **Z60FE001CE0005**: Z-60 FE hybride, 220V, 4WD

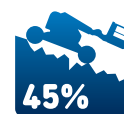
Options Disponibles		S	S+	Bt0
Alimentation	25,2 CV, 18,8 kW, Kohler KDW1404, Diesel, Stage IIIA/IV (Modèle FE)	✓	✓	✓
	Batteries FLA (standard modèle DC)	✓	✓	✓
	Batteries AGM sans entretien (standard modèle FE)	✓	✓	✓
	Kit grand froid		○	○
	Convertisseur de tension, 2kW, 110V/50Hz			○
	Convertisseur de tension, 2kW, 240V/50Hz			○
Coupeur à basse tension (LVI) avec indicateur de charge de la batterie (BCI)		✓	✓	✓
Panier	Panier 1,83m avec double entrée (portillon+guillotine)	✓	✓	✓
	Panier 2,44m avec triple entrée (portillon+guillotine)	✓	✓	✓
	Pré-câblage dans le panier avec disjoncteur différentiel	✓	✓	✓
	Joystick double axe pour translation et direction	✓	✓	✓
	Ligne d'air comprimé jusqu'au panier			○
	Protection pupitre de commandes		○	○
	Grille de Protection intégrale			○
	Grille de Protection mi-hauteur			○
	Kit de Projecteurs : 2 x chassis (translation), 2 x plateforme (travail)			○
	Double main courante			○
	Coupeur des mouvements de mise à niveau du panier		○	○
	Pendulaire 1,52m	✓	✓	✓
	Alimentation AC dans le panier	✓	✓	✓
	Kit Alarmes : feux à éclats, alarmes de descente, dévers et déplacement	✓	✓	✓
	Système de validation de la translation	✓	✓	✓
	Klaxon	✓	✓	✓
	Pupitre de commande LCD	✓	✓	✓
	Alarme de contact Lift Guard	✓	✓	✓
	Plateau de travail Lift Tools	✓	✓	✓
	Capteur de surcharge	✓	✓	✓
Commandes proportionnelles	✓	✓	✓	
Panier avec mise à niveau automatique	✓	✓	✓	
Joystick à champ magnétique proportionnel	✓	✓	✓	
Chassis	Lift Connect solution télématique		○	○
	Prédisposition pour Télématique	✓	✓	✓
	Lift Connect avec Access Manager - mise à niveau		○	○
	Huile hydraulique biodégradable Eco32			○
	Pneus tout terrain, gonflés mousse, non marquants	✓	✓	✓
	Pneus tout terrain, gonflés mousse			○
	Module de coupeur élévation du bras et translation en cas de dévers		○	○
	Kit de remorquage			○
	Essieu oscillant actif	✓	✓	✓
	Module de coupeur de la translation en cas de dévers	✓	✓	✓
	Conception du bras à double parallélogramme	✓	✓	✓
	Desserrage électrique des freins	✓	✓	✓
Compteur d'heures	✓	✓	✓	
Diagnostic embarqué	✓	✓	✓	
Système de translation AC des roues avant (moteurs asynchrones étanches)	✓	✓	✓	

Marque et modèle de moteur selon disponibilité

- S Configuration standard
- S+ Configuration standard avec options
- Bt0 Configuration personnalisée
- ✓ Caractéristiques standard
- Options



Nacelle intérieur & extérieur



Traction tout-terrain robuste



Solution propre et silencieuse



Accessoires de marque Genie⁽¹⁾

- Outils de productivité Lift Tools
- Système télématique Lift Connect
- Outil de diagnostic Tech Pro Link

(1) Autres accessoires disponibles via les Pièces Genie.

Les caractéristiques des produits et leurs prix sont susceptibles d'être modifiés sans préavis ni engagement. Les photos et/ou schémas qui illustrent cette brochure sont donnés à titre d'exemple. Il est impératif de consulter le manuel de l'opérateur pour toute instruction relative à l'utilisation correcte de cet équipement. Le non respect des instructions figurant dans le manuel de l'opérateur lors de l'utilisation de cet équipement, ou tout autre comportement irresponsable, peuvent entraîner des blessures graves voire mortelles. La seule garantie applicable et servant de référence pour les différents produits est notre garantie contractuelle validée par nos services techniques. Aucune autre garantie orale ou écrite ne sera valable. Les produits et services listés peuvent être des marques déposées, des brevets, ou des noms déposés de Terex Corporation et/ou leurs filiales aux U.S.A. et dans beaucoup d'autres pays. Terex, Genie, Quality By Design, Xtra Capacity, Lift Power, Lift Guard, Lift Tools, Lift Connect et Tech Pro Link sont des marques appartenant à Terex Corporation ou à ses filiales.