

Genie® Z[®]-40/23N & Z-40/23N RJ

Spécifications

| Modèles | Z-40/23N | Z-40/23N RJ |
|---|----------|-------------|
| Hauteur de travail max. ⁽¹⁾ | 14,32 m | 14,32 m |
| Hauteur plancher max. | 12,32 m | 12,32 m |
| Portée horizontale max. | 6,91 m | 6,91 m |
| Hauteur d'articulation max. | 6,48 m | 6,48 m |
| A Longueur panier | 0,76 m | 0,76 m |
| B Largeur panier | 1,42 m | 1,17 m |
| C Hauteur – repliée | 1,98 m | 1,98 m |
| D Longueur – position de transport | 6,53 m | 6,53 m |
| E Largeur | 1,50 m | 1,50 m |
| F Empattement | 1,96 m | 1,96 m |
| G Garde au sol – centre machine | 0,24 m | 0,24 m |

Productivité

| | | |
|---|-------------------|-------------------|
| Capacité de charge max. sans restriction | 227 kg | 227 kg |
| Rotation du panier | 180° | 180° |
| Longueur du pendulaire | 1,22 m | 1,22 m |
| Débattement vertical du bras pendulaire | 128° | 128° |
| Débattement horizontal du bras pendulaire | — | 180° |
| Rotation de la tourelle | 355° | 355° |
| Déport arrière de la tourelle | 0,13 m | 0,13 m |
| Vitesse de translation – position de transport ⁽²⁾ | 7,2 km/h | 7,2 km/h |
| Vitesse de translation – position déployée | 1,1 km/h | 1,1 km/h |
| Aptitude en pente – position de transport ⁽²⁾ | 30 % | 30 % |
| Dévers admissible (longitudinal/transversal) | 2,5°- 4,5° / 4,5° | 2,5°- 4,5° / 4,5° |
| Rayon de braquage – intérieur/extérieur | 0,87 m/3,20 m | 0,87 m/3,20 m |
| Pneus (robustes, non marquants) | 0,56×0,18×0,45 m | 0,56×0,18×0,45 m |

Alimentation

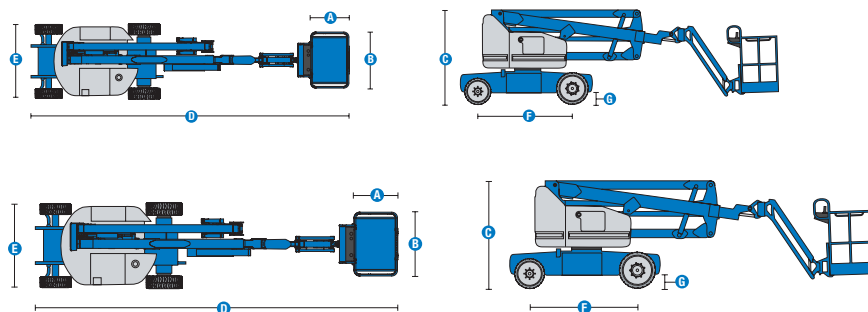
| | | |
|---------------------------------|---------------------|---------------------|
| Alimentation | 48V DC (8×6V 350Ah) | 48V DC (8×6V 350Ah) |
| Systèmes d'entraînement | 48V 3-Phase AC | 48V 3-Phase AC |
| Alimentation auxiliaire | 24V DC | 24V DC |
| Volume du réservoir hydraulique | 30,3L | 30,3L |

Poids ⁽³⁾ et charge au sol ⁽⁴⁾

| | | |
|--------------------------------|----------|----------|
| Poids | 6 908 kg | 6 940 kg |
| Charge maximale du pneu | 1379 kPa | 1379 kPa |
| Pression au sol occupé (pneus) | 17,8 kPa | 17,8 kPa |

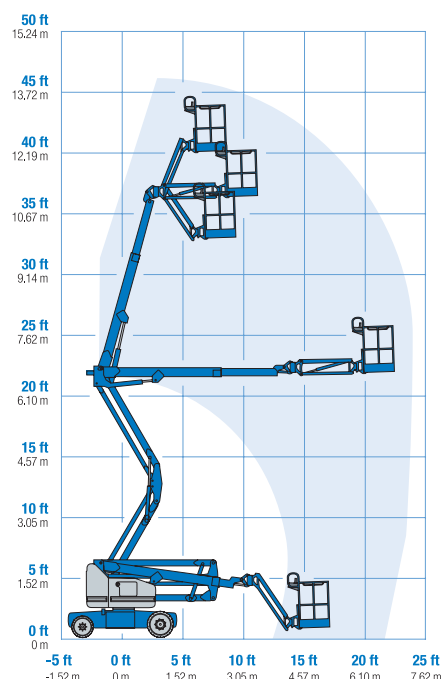
Émissions sonores et niveau de vibration

| | | |
|---|----------------------|----------------------|
| Niveau de pression acoustique (au sol) | < 70 dBA | < 70 dBA |
| Niveau de pression acoustique (au panier) | < 70 dBA | < 70 dBA |
| Vibrations | 2,5 m/s ² | 2,5 m/s ² |

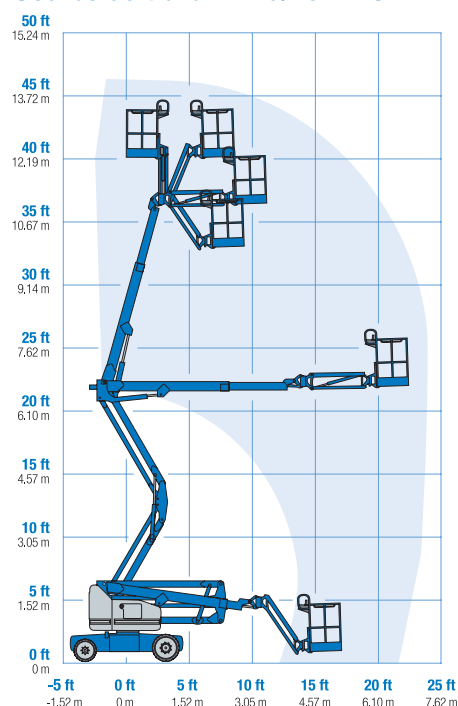


- (1) Hauteur de travail = Hauteur de plancher + 2 m. L'équivalent en unités de mesure impériale ajoutent 6 pieds à la hauteur de plancher.
- (2) L'aptitude indique la capacité à gravir des pentes et peut changer en fonction des options et de la configuration de la machine. Se référer au Manuel de l'Opérateur pour le degré des pentes autorisées.
- (3) Le poids de la machine se réfère à la configuration standard et peut varier en fonction des options et des normes des pays où la machine est livrée.
- (4) Les informations relatives à la charge au sol sont approximatives et peuvent varier en fonction des options et des configurations des machines. Elles ne doivent être utilisées qu'avec des conditions de sécurité adéquates.

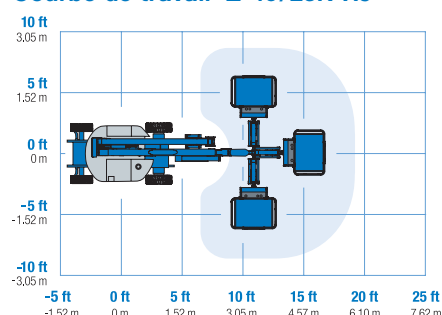
Courbe de travail Z-40/23N



Courbe de travail Z-40/23 N RJ



Courbe de travail Z-40/23N RJ



Genie® Z[®]-40/23N & Z-40/23N RJ

SKU: Modèles Standards Disponibles

- Z-40/23N, 110V, 2WD*
- **Z40NRJ01CE0002**: Z-40/23N RJ pendulaire rotatif, 110V, 2WD
- Z-40/23N, 220V, 2WD*

* Configuration personnalisée

SKU: Modèles Standards Disponibles

- **Z40NRJ01CE0001**: Z-40/23N RJ pendulaire rotatif, 220V, 2WD

| Options Disponibles | | S | S+ | Bt0 |
|---------------------|--|---|----|-----|
| Alimentation | Batteries FLA standard | ✓ | ✓ | ✓ |
| | Batteries AGM sans entretien | | | ○ |
| | Coupure à basse tension (LVI) avec indicateur de charge de la batterie (BCI) | ✓ | ✓ | ✓ |
| | | | | |
| Panier | Panier en acier 1,17m | ✓ | ✓ | ✓ |
| | Panier en acier 1,42m | ✓ | ✓ | ✓ |
| | Pré-câblage dans le panier sans disjoncteur | ✓ | ✓ | ✓ |
| | Pré-câblage dans le panier avec disjoncteur différentiel | | ○ | ○ |
| | Ligne d'air comprimé jusqu'au panier | | | ○ |
| | Protection pupitre de commandes | | ○ | ○ |
| | Kit de Projecteurs : 2 x chassis (translation), 2 x plateforme (travail) | | | ○ |
| | Double main courante | | | ○ |
| | Coupure des mouvements de mise à niveau du panier | | ○ | ○ |
| | Alimentation AC dans le panier | ✓ | ✓ | ✓ |
| | Système de validation de la translation | ✓ | ✓ | ✓ |
| | Klaxon | ✓ | ✓ | ✓ |
| | Alarme de contact Lift Guard | ✓ | ✓ | ✓ |
| | Capteur de surcharge | ✓ | ✓ | ✓ |
| | Commandes proportionnelles | ✓ | ✓ | ✓ |
| | Panier avec mise à niveau automatique | ✓ | ✓ | ✓ |
| | Kit Alarmes : feux à éclats, alarmes de descente, dévers et déplacement | ✓ | ✓ | ✓ |
| Chassis | Lift Connect solution télématique | ✓ | ✓ | ✓ |
| | Lift Connect avec Access Manager - mise à niveau | | ○ | ○ |
| | Huile hydraulique biodégradable Eco32 | | ○ | ○ |
| | Module de coupure de l'élévation du bras en cas de dévers (programme) | | ○ | ○ |
| | Kit pour environnement hostile | | | ○ |
| | Module de coupure de la translation en cas de dévers | ✓ | ✓ | ✓ |
| | Conception du bras à double parallélogramme | ✓ | ✓ | ✓ |
| | Desserrage électrique des freins | ✓ | ✓ | ✓ |
| | Compteur d'heures | ✓ | ✓ | ✓ |
| | Diagnostic embarqué | ✓ | ✓ | ✓ |
| | Système de translation AC des roues avant (moteurs asynchrones étanches) | ✓ | ✓ | ✓ |
| | Pneus non marquants à bandage plein | ✓ | ✓ | ✓ |

- S Configuration standard
- S+ Configuration standard avec options
- Bt0 Configuration personnalisée
- ✓ Caractéristiques personnalisées
- Options



Système d'entraînement électrique efficace



Accès étroit



Pendulaire rotatif



Accessoires de marque Genie⁽¹⁾

- Outils de productivité Lift Tools
- Système télématique Lift Connect
- Outil de diagnostic Tech Pro Link

(1) Autres accessoires disponibles via les Pièces Genie.

Les caractéristiques des produits et leurs prix sont susceptibles d'être modifiés sans préavis ni engagement. Les photos et/ou schémas qui illustrent cette brochure sont donnés à titre d'exemple. Il est impératif de consulter le manuel de l'opérateur pour toute instruction relative à l'utilisation correcte de cet équipement. Le non respect des instructions figurant dans le manuel de l'opérateur lors de l'utilisation de cet équipement, ou tout autre comportement irresponsable, peuvent entraîner des blessures graves voire mortelles. La seule garantie applicable et servant de référence pour les différents produits est notre garantie contractuelle validée par nos services techniques. Aucune autre garantie orale ou écrite ne sera valable. Les produits et services listés peuvent être des marques déposées, des brevets, ou des noms déposés de Terex Corporation et/ou leurs filiales aux U.S.A. et dans beaucoup d'autres pays. Terex, Genie, Quality By Design, Xtra Capacity, Lift Power, Lift Guard, Lift Connect et Tech Pro Link sont des marques appartenant à Terex Corporation ou à ses filiales.

08/22