

Genie® Z[®]-80/60

Especificaciones

Modelos	Z-80/60
Altura máxima de trabajo ⁽¹⁾	25,77 m
Altura máxima de la cesta	23,77 m
Alcance horizontal máx.	18,29 m
Alcance debajo de la horizontal	4,83 m
Altura de articulación máx.	8,83 m
A Longitud de la cesta (2,4m/1,8m)	0,91 m/0,76 m
B Anchura de la cesta (2,4m/1,8m)	2,44 m/1,83 m
C Altura - replegada	3,00 m
D Longitud - replegada	11,27 m
D Longitud - almacenamiento/transporte (plumín retraído debajo)	7,3 m
E Longitud - transporte	11,27 m
F Anchura	2,49 m
G Distancia entre ejes	2,85 m
H Altura libre sobre el suelo - centro	0,30 m

Productividad

Capacidad de carga máx. - sin restricciones	227 kg
Rotación de cesta	160°
Longitud de plumín	1,83 m
Rotación vertical del plumín	135°
Rotación de la torreta	360°
Velocidad de desplazamiento - replegada ⁽²⁾	4,83 km/h
Velocidad de desplazamiento - elevada	1,1 km/h
Pendiente superable - replegada ⁽²⁾	30%
Activación sensor de inclinación (longitudinal/transversal)	4,5° / 4,5°
Radio de giro - interior/exterior	4,42 m/7,47 m
Neumáticos	18-625 NHS

Alimentación

Alimentación	Diesel
Unidad de alimentación auxiliar	12V DC
Capacidad depósito hidráulico	170 L
Capacidad depósito combustible	132 L

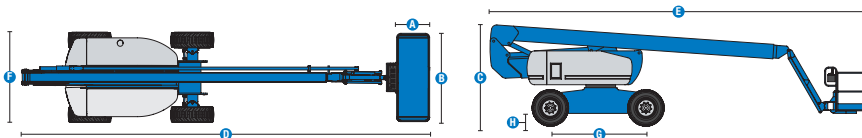
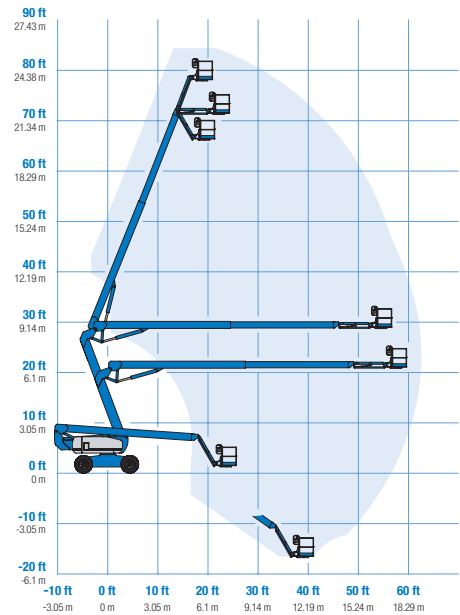
Peso⁽³⁾ y Presión sobre el suelo⁽⁴⁾

Peso, dirección 2 ruedas	17.010 kg
Peso, dirección 4 ruedas	17.237 kg
Presión de contacto neumático	896 kPa
Presión sobre suelo ocupado (neumáticos)	18,05 kPa

Niveles de ruido y vibración

Nivel de presión sonora (suelo)	85 dBA
Nivel de presión sonora (cesta)	74 dBA
Vibraciones	2,5 m/s ²

Diagrama de trabajo Z-80/60



(1) Altura de trabajo = altura de la cesta + 2 m.

(2) La pendiente superable es aplicable a la conducción en pendientes y puede variar en función de las opciones y de la configuración de la máquina. Consultar el manual del operario para más información.

(3) El peso se refiere a la configuración estándar y puede variar en función de las opciones y de la normativa vigente en el país de entrega de la máquina.

(4) La información de la presión sobre el suelo es aproximada y puede variar dependiendo de las opciones y configuraciones de la máquina. Debe utilizarse siempre junto a medidas de seguridad adecuadas.

Genie® Z®-80/60

SKU: Modelo Estándar

- Z-80/60, 4x4*
- **Z8000001CI0083:** Z-80/60, Stage IIIA, 220V, 4x4x4

* Fabricación bajo pedido

SKU: Modelo Estándar

- **Z8000001CV0079:** Z-80/60, Stage V, 110V, 4x4x4
- **Z8000001CV0080:** Z-80/60, Stage V, 110V, generador AC 3kW, 4x4x4
- **Z8000001CV0021:** Z-80/60, Stage V, 220V, 4x4x4
- **Z8000001CV0082:** Z-80/60, Stage V, 220V, generador AC 3kW, 4x4x4

Opciones Disponibles		S	S+	Bt0	
Aliment.	74 hp, 55 kW, Deutz TD2011, turbo diesel, T4i/Stage IIIA			○	
	74 hp, 55 kW, Deutz TCD2.2L, turbo diesel, Stage V	✓	✓	✓	
	Kit para clima frío			○	
	Prelimpiador de toma de aire diésel			○	
	Silenciador del depurador catalítico diesel (T4i/Stage IIIA)			○	
	Función antideflagrante de protección			○	
	Parada automática del motor en caso de anomalía	✓	✓	✓	
	Pantalla de indicación de revisión del motor	✓	✓	✓	
	Cesta	Cesta doble entrada 1,83m con puerta lateral abatible			○
		Cesta triple entrada 2,44m con puerta lateral abatible	✓	✓	✓
Toma de corriente en cesta		✓	✓	✓	
Toma de corriente en cesta con diferencial			○	○	
Control de dirección en joystick		✓	✓	✓	
Toma de aire en cesta				○	
Cubiertas controles			○	○	
Lift Guard Malla de Protección completa				○	
Lift Guard Malla de Protección de media altura				○	
Kit de luces: luces de conducción en chasis y de trabajo en plataforma				○	
Raíl auxiliar superior en cesta				○	
Generador AC 3kW, 110V/50Hz				○	
Generador AC 3kW, 220V/50Hz				○	
Plumín 1,83m		✓	✓	✓	
Cableado eléctrico en cesta		✓	✓	✓	
Kit de alarmas: luz intermitente, alarmas de descenso, desplazamiento e inclinación		✓	✓	✓	
Sistema de habilitación de desplazamiento		✓	✓	✓	
Bocina		✓	✓	✓	
Lift Guard Alarma de contacto		✓	✓	✓	
Lift Tools Bandeja de herramientas		✓	✓	✓	
Sistema de sensores de carga en cesta	✓	✓	✓		
Controles proporcionales	✓	✓	✓		
Cesta de nivelación automática	✓	✓	✓		
Brazo sec. telescópico para arriba y encima	✓	✓	✓		
Chasis	Lift Connect Sistema telemático		○	○	
	Predisposición para sistema telemático	✓	✓	✓	
	Actualización Lift Connect con Access Manager		○	○	
	Aceite hidráulico biodegradable Eco32		○	○	
	Neumáticos rellenos de espuma, todoterreno	✓	✓	✓	
	Neumáticos rellenos de espuma, todoterreno que no dejan marcas			○	
	Dirección a las 2 ruedas	✓	✓	✓	
	Dirección a las 4 ruedas			○	
	Dirección a las 4 ruedas			○	
	Función de bloqueo de elevación del brazo y de desplazamiento por chasis inclinado		○	○	
	Kit de ambiente hostil deluxe			○	
	Kit de ambiente hostil			○	
	Motores de accionamiento de 2 velocidades	✓	✓	✓	
Eje oscilante activo	✓	✓	✓		
Función de bloqueo desplazamiento por chasis inclinado	✓	✓	✓		
Contador de horas	✓	✓	✓		
Refrigerador aceite hidráulico	✓	✓	✓		

Función antideflagrante de protección (solo motores Stage V)
 Indicador de revisión motor estándar en motores Stage IIIA

- S Configuración estándar
- S+ Configuración estándar con opciones
- Bt0 Fabricación bajo pedido
- ✓ Características estándar
- Opciones



Genie FastMast



3 modos de dirección



Alcance 18 m



Accesorios Originales Genie⁽¹⁾

- Herramientas de productividad Lift Tools
- Sistema telemático Lift Connect
- Herramienta de diagnóstico Tech Pro Link

(1) Accesorios adicionales originales Genie disponibles en Parts.GenieLift.com

Las especificaciones de productos están sujetas a cambios sin previo aviso ni obligación por parte de Genie. Las fotografías y/o esquemas de este folleto sólo aparecen con fines ilustrativos. Si desea instrucciones sobre el correcto uso de este equipo, consulte el Manual del Operario. El incumplimiento de las instrucciones del manual del operario así como la actuación irresponsable de cualquier tipo por parte del operario pueden causar lesiones graves o la muerte. La única garantía aplicable y que sirve de referencia para nuestros diferentes productos es nuestra garantía contractual validada por nuestros servicios técnicos. No será válida ninguna otra garantía ni oral ni escrita. Los productos y servicios listados pueden ser marcas registradas, patentes, o nombres registrados de Terex Corporation y/o sus filiales en los EE.UU. y en numerosos otros países. Terex, Genie, Quality By Design, Xtra Capacity, Lift Power, Lift Guard, Lift Tools, Lift Connect y Tech Pro Link son marcas registradas de Terex Corporation o de sus filiales.