

# Genie® Z<sup>®</sup>-34/22 IC

## Especificaciones

Modelos	Z-34/22 IC	
Dimensiones	US	Metric
Altura máxima de trabajo <sup>(1)</sup>	40 ft 7 in	12.54 m
Altura máxima de la cesta	34 ft 7 in	10.54 m
Alcance horizontal máx.	22 ft 3 in	6.78 m
Altura de articulación máx.	15 ft 1 in	4.60 m
<b>A</b> Longitud de la cesta	2 ft 6 in	0.76 m
<b>B</b> Anchura de la cesta	4 ft 8 in	1.42 m
<b>C</b> Altura - replegada	6 ft 9 in	2.06 m
<b>D</b> Longitud - replegada	18 ft 7 in	5.66 m
<b>E</b> Altura de almacenamiento	7 ft 6 in	2.29 m
<b>F</b> Longitud de almacenamiento	13 ft 6 in	4.11 m
<b>G</b> Anchura	6 ft 1 in	1.85 m
<b>H</b> Distancia entre ejes	6 ft 2 in	1.88 m
<b>I</b> Altura libre sobre el suelo - centro	6.5 in	0.17 m

## Productividad

Capacidad de carga máx. - sin restricciones	500 lb	227 kg
Rotación de cesta	180°	
Longitud de plumín	4 ft	1.22 m
Rotación vertical del plumín	139°	
Rotación de la torreta	355°	
Voladizo posterior torreta	0 in	0 cm
Velocidad de desplazamiento - replegada <sup>(2)</sup>	3.0 mph	4.8 km/h
Velocidad de desplazamiento - elevada	0.68 mph	1.1 km/h
Pendiente superable - replegada <sup>(2)</sup>	45%	
Activación sensor de inclinación (longitudinal/transversal)	2.5° - 4.5° / 4.5°	
Radio de giro - interior/exterior	5 ft 11 in / 13 ft 6 in	1.80 m / 4.11 m
Neumáticos (sólidos, no dejan marcas)	10 x 16.5 in	25 x 42 cm

## Alimentación

Alimentación	Diesel	
Unidad de alimentación auxiliar	12V DC	
Capacidad depósito hidráulico	19 gal	71.9 L
Capacidad depósito combustible	9 gal	34 L

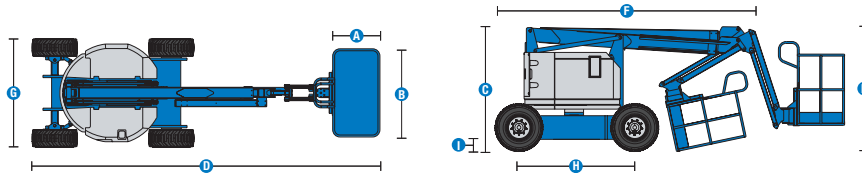
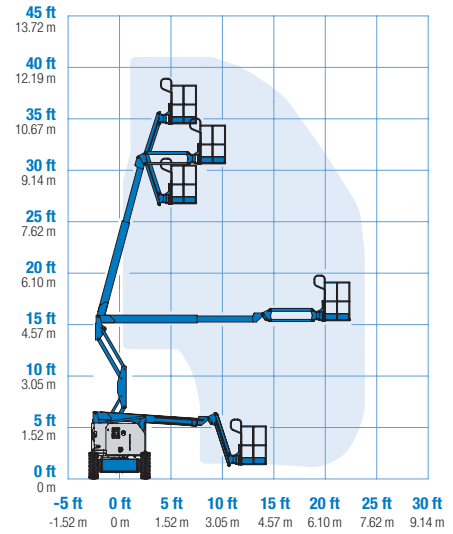
## Peso<sup>(3)</sup> y Presión sobre el suelo<sup>(4)</sup>

Peso	11,010 lb	4,994 kg
Presión de contacto neumático	45 psi	310 kPa
Presión sobre suelo ocupado (neumáticos)	221 psf	10.58 kPa

## Niveles de ruido y vibración

Nivel de presión sonora (suelo)	81 dBA	
Nivel de presión sonora (cesta)	80 dBA	
Vibraciones	8 ft 2 in/s <sup>2</sup>	2.5 m/s <sup>2</sup>

## Diagrama de trabajo Z-34/22 IC



(1) Altura de trabajo = altura de la cesta + 2 m.

(2) La pendiente superable es aplicable a la conducción en pendientes y puede variar en función de las opciones y de la configuración de la máquina. Consultar el manual del operario para más información.

(3) El peso se refiere a la configuración estándar y puede variar en función de las opciones y de la normativa vigente en el país de entrega de la máquina.

(4) La información de la presión sobre el suelo es aproximada y puede variar dependiendo de las opciones y configuraciones de la máquina. Debe utilizarse siempre junto a medidas de seguridad adecuadas.

# Genie® Z®-34/22 IC

## SKU: Modelo Estándar

- **Z34IC001A30002:** Z-34/22 IC, 4x4
- **Z34IC001A30003:** Z-34/22 IC, Paquete para clima frío, 4x4
- **Z34IC001AD0001:** Z-34/22 IC, 28 hp, GM 0.998L, Gas/GLP, Paquete de instrumentos, 4x4

\* Fabricación bajo pedido

Opciones Disponibles		S	S+	Bt0
Aliment.	24.8 hp, 18,5 kW, Kubota D1105, Diesel, T4i/T4f, Stage IIIA/IV, CN IV	✓	✓	✓
	28 hp, 21.6 kW, GM 0.998L, Gas/LPG			○
	Paquete para clima frío			○
	Indicador de revisión motor			○
	Tanque de GLP 33.5 lb		○	○
Cesta	Cesta de acero 3ft 10in/1.17m			○
	Cesta de acero 4ft 8in/1.42m	✓	✓	✓
	Toma de aire en cesta			○
	Tapas de caja de control		○	○
	Lift Guard Malla de Protección de media altura con puerta abatible			○
	Lift Guard Malla de Protección de media altura con puerta abatible			○
	Kit de luces: luces de conducción en chasis y de trabajo en plataforma		○	○
	Raíl auxiliar superior en cesta			○
	Puerta abatible cesta			○
	Generador AC 2.2kW, 110V/60Hz			○
	Generador AC 2.2kW, 220V/50Hz			○
	Plumín 1,2m	✓	✓	✓
	Cableado eléctrico en cesta	✓	✓	✓
	Kit de alarmas: luz intermitente, alarmas de descenso, desplazamiento e inclinación	✓	✓	✓
	Sistema de habilitación de desplazamiento	✓	✓	✓
	Bocina	✓	✓	✓
	Lift Guard Alarma de contacto	✓	✓	✓
	Sistema de sensores de carga en cesta	✓	✓	✓
Controles proporcionales	✓	✓	✓	
Cesta de nivelación automática	✓	✓	✓	
Chasis	Lift Connect Sistema telemático		○	○
	Predisposición para sistema telemático	✓	✓	✓
	Actualización Lift Connect con Access Manager		○	○
	Aceite hidráulico biodegradable			○
	Aceite hidráulico clima frío			○
	Aceite hidráulico resistente al fuego			○
	Neumáticos industriales, rellenos de espuma, que no dejan marcas			○
	Neumáticos rellenos de espuma, todoterreno (a base de agua)	✓	✓	✓
	Kit para entorno hostil			○
	Motores de accionamiento de 2 velocidades	✓	✓	✓
	Dirección en 2 ruedas	✓	✓	✓
	Función de bloqueo desplazamiento por chasis inclinado	✓	✓	✓
	Función de bloqueo elevación brazo por chasis inclinado	✓	✓	✓
	Articulación brazo con diseño de paralelogramo dual	✓	✓	✓
Contador de horas	✓	✓	✓	
Sistema de accionamiento hidrostático	✓	✓	✓	
Neumáticos sólidos que no dejan marcas	✓	✓	✓	

- S Configuración estándar
- S+ Configuración estándar con opciones
- Bt0 Fabricación bajo pedido
- ✓ Características estándar
- Opciones



Voladizo posterior cero



Tracción a las 4 ruedas



Articulación de paralelogramo dual



### Accesorios Originales Genie<sup>(1)</sup>

- Herramientas de productividad Lift Tools
- Sistema telemático Lift Connect
- Herramienta de diagnóstico Tech Pro Link

(1) Accesorios adicionales originales Genie disponibles en [Parts.GenieLift.com](http://Parts.GenieLift.com)

Las especificaciones de productos están sujetas a cambios sin previo aviso ni obligación por parte de Genie. Las fotografías y/o esquemas de este folleto sólo aparecen con fines ilustrativos. Si desea instrucciones sobre el correcto uso de este equipo, consulte el Manual del Operario. El incumplimiento de las instrucciones del manual del operario así como la actuación irresponsable de cualquier tipo por parte del operario pueden causar lesiones graves o la muerte. La única garantía aplicable y que sirve de referencia para nuestros diferentes productos es nuestra garantía contractual validada por nuestros servicios técnicos. No será válida ninguna otra garantía ni oral ni escrita. Los productos y servicios listados pueden ser marcas registradas, patentes, o nombres registrados de Terex Corporation y/o sus filiales en los EE.UU. y en numerosos otros países. Terex, Genie, Quality By Design, Xtra Capacity, Lift Power, Lift Guard, Lift Tools, Lift Connect y Tech Pro Link son marcas registradas de Terex Corporation o de sus filiales.