

# Genie® Z®-80/60

## Especificaciones

Modelos	Z-80/60	
<b>Dimensiones</b>	<b>US</b>	<b>Metric</b>
Altura máxima de trabajo <sup>(1)</sup>	84 ft	25.77 m
Altura máxima de la cesta	78 ft	23.77 m
Alcance horizontal máx.	60 ft	18.29 m
Alcance debajo de la horizontal	15 ft 10 in	4.83 m
Altura de articulación máx.	29 ft	8.83 m
<b>A</b> Longitud de la cesta (2,4m/1,8m)	3 ft/2 ft 6 in	0.91 m/0.76 m
<b>B</b> Anchura de la cesta (2,4m/1,8m)	8 ft/6 ft	2.44 m/1.83 m
<b>C</b> Altura - replegada	9 ft 10 in	3.00 m
<b>D</b> Longitud - replegada	37 ft	11.27 m
<b>D</b> Longitud - almacenamiento/transporte (plumín retraído debajo)	24 ft 10.5 in	7.3 m
<b>E</b> Longitud - transporte	37 ft	11.27 m
<b>F</b> Anchura	8 ft 2 in	2.49 m
<b>G</b> Distancia entre ejes	9 ft 4 in	2.85 m
<b>H</b> Altura libre sobre el suelo - centro	12 in	0.30 m

## Productividad

Capacidad de carga máx. - sin restricciones	500 lb	227 kg
Rotación de cesta	160°	
Longitud de plumín	6 ft	1.83 m
Rotación vertical del plumín	135°	
Rotación de la torreta	360°	
Velocidad de desplazamiento - replegada <sup>(2)</sup>	3.0 mph	4.83 km/h
Velocidad de desplazamiento - elevada	0.68 mph	1.1 km/h
Pendiente superable - replegada <sup>(2)</sup>	30%	
Activación sensor de inclinación (longitudinal/transversal)	4.5° / 4.5°	
Radio de giro - interior/exterior	14 ft 6 in/24 ft 6 in	4.42 m/7.47 m
Neumáticos	18-625 NHS	

## Alimentación

Alimentación	Diesel
Unidad de alimentación auxiliar	12V DC
Capacidad depósito hidráulico	45 gal / 170 L
Capacidad depósito combustible	35 gal / 132 L

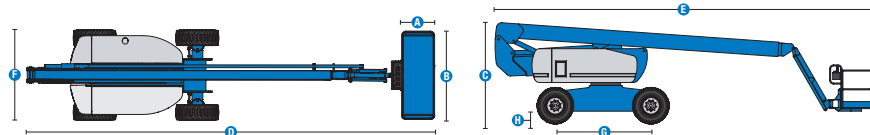
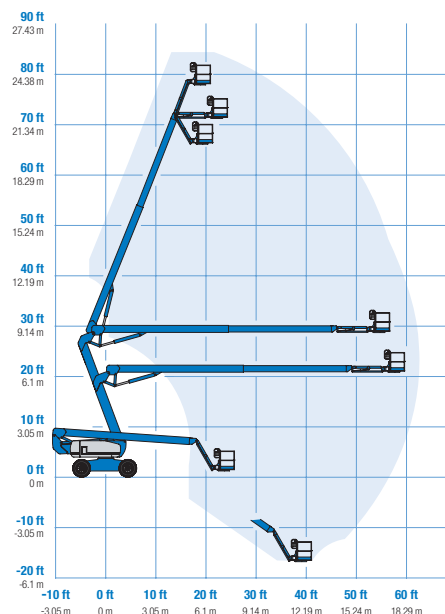
## Peso<sup>(3)</sup> y Presión sobre el suelo<sup>(4)</sup>

Peso, dirección 2 ruedas	37,500 lb	17,010 kg
Peso, dirección 4 ruedas	38,000 lb	17,237 kg
Presión de contacto neumático	130 psi	896 kPa
Presión sobre suelo ocupado (neumáticos)	377 psf	18.05 kPa

## Niveles de ruido y vibración

Nivel de presión sonora (suelo)	85 dBA
Nivel de presión sonora (cesta)	74 dBA
Vibraciones	8 ft 2 in/s <sup>2</sup> / 2.5 m/s <sup>2</sup>

## Diagrama de trabajo Z-80/60



(1) Altura de trabajo = altura de la cesta + 2 m.

(2) La pendiente superable es aplicable a la conducción en pendientes y puede variar en función de las opciones y de la configuración de la máquina. Consultar el manual del operario para más información.

(3) El peso se refiere a la configuración estándar y puede variar en función de las opciones y de la normativa vigente en el país de entrega de la máquina.

(4) La información de la presión sobre el suelo es aproximada y puede variar dependiendo de las opciones y configuraciones de la máquina. Debe utilizarse siempre junto a medidas de seguridad adecuadas.

# Genie® Z®-80/60

## SKU: Modelo Estándar

- Z8000001AF0049: Z-80/60, 4x4
- Z8000001AF0078: Z-80/60, Preparado para soldar 12kW, 4x4

\* Fabricación bajo pedido

Opciones Disponibles		S	S+	Bt0
Aliment.	67 hp, 50 kW, Perkins 404F-E22TA, Turbo Diesel, T4f	✓	✓	✓
	70 hp, 52 kW, GM Vortec 3.0L, Dual Fuel Gas/GLP	✓	✓	✓
	74 hp, 55 kW, Deutz TD2.9L4 Turbo Diesel, 4f	✓	✓	✓
	Paquete para clima frío			○
	Prelimpiador de toma de aire diesel			○
	Tanque de GLP 33.5 lb		○	○
	Sistema de cierre de aire positivo			○
	Parada automática del motor en caso de anomalía	✓	✓	✓
	Pantalla de indicación de revisión del motor	✓	✓	✓
Cesta	Cesta de doble entrada 6ft/1.83m con puerta lateral abatible			○
	Cesta de triple entrada 8ft/2.44m con puerta lateral abatible	✓	✓	✓
	Joystick de doble eje	✓	✓	✓
	Control de dirección en joystick			○
	Toma de aire en cesta			○
	Tapas de caja de control		○	○
	Lift Guard Malla de Protección completa			○
	Lift Guard Malla de Protección de media altura			○
	Kit de luces: luces de conducción en chasis y de trabajo en plataforma		○	○
	Raíl auxiliar superior en cesta			○
	Generador AC 3kW, 110V/60Hz			○
	Generador AC 3kW, 220V/50Hz			○
	Listo para soldar 12kW			○
	Plumín 1,83 m	✓	✓	✓
	Cableado eléctrico en cesta	✓	✓	✓
	Kit de alarmas: luz intermitente, alarmas de descenso, desplazamiento e inclinación	✓	✓	✓
	Sistema de habilitación de desplazamiento	✓	✓	✓
	Bocina	✓	✓	✓
	Lift Guard Alarma de contacto	✓	✓	✓
	Lift Tools Bandeja de trabajo	✓	✓	✓
	Sistema de sensores de carga en cesta	✓	✓	✓
Controles proporcionales	✓	✓	✓	
Cesta de nivelación automática	✓	✓	✓	
Brazo secundario telescópico para superar obstáculos	✓	✓	✓	
Chasis	Lift Connect Sistema telemático		○	○
	Predisposición para sistema telemático	✓	✓	✓
	Actualización Lift Connect con Access Manager		○	○
	Aceite hidráulico biodegradable			○
	Aceite hidráulico clima frío			○
	Aceite hidráulico resistente al fuego			○
	Neumáticos rellenos de espuma, todoterreno (a base de agua)	✓	✓	✓
	Neumáticos rellenos de espuma, todoterreno que no dejan marcas (a base de agua)		○	○
	Dirección en 2 ruedas	✓	✓	✓
	Dirección en las 4 ruedas			○
	Kit Deluxe para entorno hostil			○
	Kit para entorno hostil			○
	Motores de accionamiento de 2 velocidades	✓	✓	✓
	Eje oscilante activo	✓	✓	✓
Función de bloqueo desplazamiento por chasis inclinado	✓	✓	✓	
Función de bloqueo elevación brazo por chasis inclinado	✓	✓	✓	
Contador de horas	✓	✓	✓	
Refrigerador aceite hidráulico	✓	✓	✓	

Cierre de aire positivo, sólo motores Deutz

- S Configuración estándar
- S+ Configuración estándar con opciones
- Bt0 Fabricación bajo pedido
- ✓ Características estándar
- Opciones



Genie FastMast



3 modos de dirección



Alcance 18 m



### Accesorios Originales Genie<sup>(1)</sup>

- Herramientas de productividad Lift Tools
- Sistema telemático Lift Connect
- Herramienta de diagnóstico Tech Pro Link

(1) Accesorios adicionales originales Genie disponibles en [Parts.GenieLift.com](http://Parts.GenieLift.com)

Las especificaciones de productos están sujetas a cambios sin previo aviso ni obligación por parte de Genie. Las fotografías y/o esquemas de este folleto sólo aparecen con fines ilustrativos. Si desea instrucciones sobre el correcto uso de este equipo, consulte el Manual del Operario. El incumplimiento de las instrucciones del manual del operario así como la actuación irresponsable de cualquier tipo por parte del operario pueden causar lesiones graves o la muerte. La única garantía aplicable y que sirve de referencia para nuestros diferentes productos es nuestra garantía contractual validada por nuestros servicios técnicos. No será válida ninguna otra garantía ni oral ni escrita. Los productos y servicios listados pueden ser marcas registradas, patentes, o nombres registrados de Terex Corporation y/o sus filiales en los EE.UU. y en numerosos otros países. Terex, Genie, Quality By Design, Xtra Capacity, Lift Power, Lift Guard, Lift Tools, Lift Connect y Tech Pro Link son marcas registradas de Terex Corporation o de sus filiales.