

# Genie® Z<sup>®</sup>-45 XC™ & Z-45 HF

## Especificaciones

Modelos	Z-45 XC		Z-45 HF	
Dimensiones	US	Metric	US	Metric
Altura máxima de trabajo <sup>(1)</sup>	51 ft 6 in	15.86 m	51 ft 6 in	15.86 m
Altura máxima de la cesta	45 ft 6 in	13.86 m	45 ft 6 in	13.86 m
Alcance horizontal máx.	24 ft 9 in	7.55 m	24 ft 9 in	7.55 m
Altura de articulación máx.	24 ft 5 in	7.44 m	24 ft 5 in	7.44 m
<b>A</b> Longitud de la cesta	2 ft 6 in	0.76 m	2 ft 6 in	0.76 m
<b>B</b> Anchura de la cesta	6 ft	1.83 m	6 ft	1.83 m
<b>C</b> Altura - replegada	7 ft 4 in	2.25 m	7 ft 4 in	2.25 m
<b>D</b> Longitud - replegada	21 ft 10 in	6.65 m	21 ft 10 in	6.65 m
<b>E</b> Anchura	7 ft 6 in	2.29 m	8 ft 5 in	2.57 m
<b>F</b> Distancia entre ejes	6 ft 8 in	2.03 m	6 ft 8 in	2.03 m
<b>G</b> Altura libre sobre el suelo - centro	14.8 in	0.37 m	14.8 in	0.37 m

## Productividad

Capacidad de carga máx. - sin restricciones	660 lb	300 kg	600 lb	272 kg
Capacidad de carga máx. - restringida	1,000 lb	454 kg		
Rotación de cesta		160°		160°
Longitud de plumín	5 ft	1.52 m	5 ft	1.52 m
Rotación vertical del plumín		133°		133°
Rotación de la torreta		355°		355°
Voladizo posterior torreta	0 in	0 cm	0 in	0 cm
Velocidad de desplazamiento - replegada <sup>(2)</sup>	4.5 mph	7.24 km/h	4.5 mph	7.24 km/h
Velocidad de desplazamiento - elevada	0.61 mph	0.98 km/h	0.61 mph	0.98 km/h
Pendiente superable - replegada <sup>(2)</sup>		45 %		45 %
Activación sensor de inclinación (longitudinal/transversal)		4.5°/4.5°		4.5°/4.5°
Radio de giro - interior/exterior	5 ft 6 in/ 14 ft 9 in	1.68 m/ 4.50 m	5 ft 6 in/ 14 ft 9 in	1.68 m/ 4.50 m
Neumáticos (rellenos de espuma)	315/55 D20			

## Alimentación

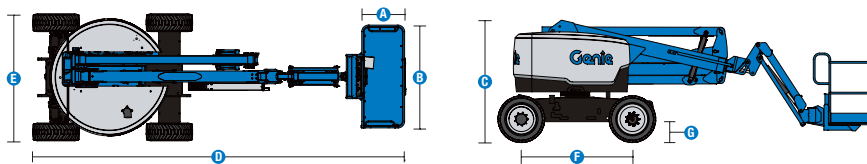
	Diesel		Diesel	
	12V DC		12V DC	
Unidad de alimentación auxiliar				
Capacidad depósito hidráulico	22 gal	83 L	22 gal	83 L
Capacidad depósito combustible	17 gal	64 L	17 gal	64 L

## Peso<sup>(3)</sup> y Presión sobre el suelo<sup>(4)</sup>

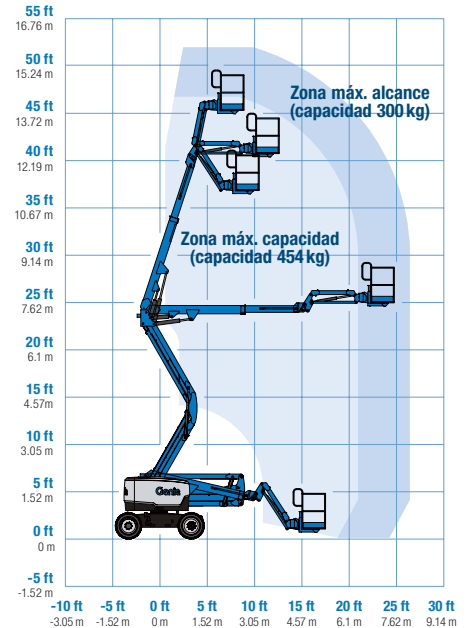
Peso	16,360 lb	7,421 kg	16,050 lb	7,280 kg
Presión de contacto neumático	80 psi	552 kPa	38 psi	262 kPa
Presión sobre suelo ocupado (neumáticos)	231 psf	11.08 kPa	229 psf	10.94 kPa

## Niveles de ruido y vibración

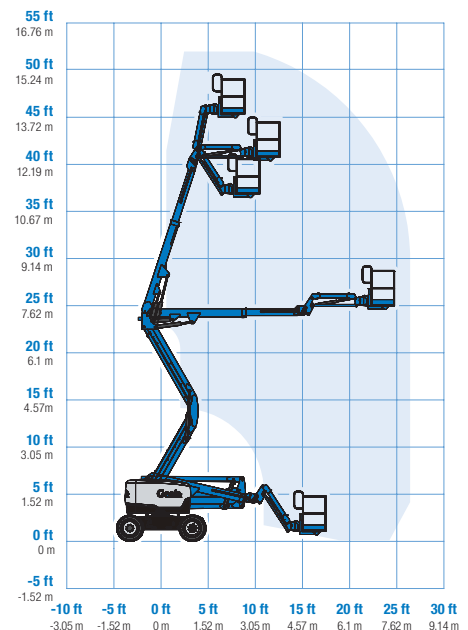
Nivel de presión sonora (suelo)	87 dBA		87 dBA	
Nivel de presión sonora (cesta)	82 dBA		82 dBA	
Vibraciones	8 ft 2 in/s <sup>2</sup>	2.5 m/s <sup>2</sup>	8 ft 2 in/s <sup>2</sup>	2.5 m/s <sup>2</sup>



## Diagrama de trabajo Z-45 XC



## Diagrama de trabajo Z-45 HF



(1) Altura de trabajo = altura de la cesta + 2 m.

(2) La pendiente superable es aplicable a la conducción en pendientes y puede variar en función de las opciones y de la configuración de la máquina. Consultar el manual del operario para más información.

(3) El peso se refiere a la configuración estándar y puede variar en función de las opciones y de la normativa vigente en el país de entrega de la máquina.

(4) La información de la presión sobre el suelo es aproximada y puede variar dependiendo de las opciones y configuraciones de la máquina. Debe utilizarse siempre junto a medidas de seguridad adecuadas.

# Genie® Z<sup>®</sup>-45 XC™ & Z-45 HF

## SKU: Modelo Estándar

- **Z45XC001AF0001:** Z-45 XC, 4x4
- **Z45XC001AF0006:** Z-45 XC, Lift Power 3kW Listo para soldar, 4x4
- **Z45XC001AF0007:** Z-45 XC, Lift Power 12kW Listo para soldar, 4x4

\* Fabricación bajo pedido

Opciones Disponibles		S	S+	Bt0
Aliment.	49 hp, 37 kW, Deutz D2.9L, Diesel, T4f	✓	✓	✓
	49 hp, 36kW, Perkins 404F-E22T, Turbo Diesel, T4f			○
	60 hp, 44.7 kW, Ford MSG425 Dual Fuel gas/GLP			○
	Paquete para clima frío			○
	Paquete de instrumentos del motor			○
	Tanque de GLP 33,5 lb		○	○
	Dispositivo antideflagrante de protección			○
	Protección contra re arranque de motor	✓	✓	✓
	Parada automática del motor por fallo	✓	✓	✓
Cesta	Cesta de doble entrada 1,83 m con puerta lateral abatible	✓	✓	✓
	Joystick de doble eje	✓	✓	✓
	Control por botón			○
	Toma de aire en cesta			○
	Kit de protección aeronáutica			○
	Cubiertas de caja de control		○	○
	Lift Guard Paneles de malla completa			○
	Lift Guard Paneles de malla de media altura			○
	Paquete de luces: luces de conducción y de trabajo		○	○
	Pasamanos auxiliar superior en canastilla			○
	Lift Power Generador AC 3kW, 110V/60Hz			○
	Lift Power Generador AC 3kW, 220V/50Hz			○
	Lift Power Listo para soldar 12kW			○
	Capacidad de carga 600lb/272kg, control automático área de trabajo (modelo HF)	✓	✓	✓
	Capacidad de carga dual 300kg/454kg, control automático área de trabajo (modelo XC)	✓	✓	✓
	Cableado eléctrico en cesta	✓	✓	✓
	Sistema de activación de transmisión	✓	✓	✓
	Bocina	✓	✓	✓
	Lift Guard Alarma de contacto	✓	✓	✓
	Lift Tools Bandeja de trabajo	✓	✓	✓
Sistema de sensores de carga en cesta	✓	✓	✓	
Controles proporcionales	✓	✓	✓	
Cesta de nivelación automática	✓	✓	✓	
Paquete de alarma de desplazamiento: balizas, alarma de descenso, desplazamiento e inclinación	✓	✓	✓	
Chasis	Lift Connect Sistema telemático	✓	✓	○
	Actualización Lift Connect con Access Manager		○	○
	Aceite hidráulico biodegradable			○
	Aceite hidráulico clima frío			○
	Aceite hidráulico resistente al fuego			○
	Llantas de aire, High flotation			○
	Llantas rellenas de espuma, todoterreno	✓	✓	✓
	Llantas rellenas de espuma, todoterreno que no dejan marcas		○	○
	Kit para entorno hostil			○
	Kit de remolque			○
	Motores de accionamiento de 2 velocidades	✓	✓	✓
	Eje oscilante activo	✓	✓	✓
	Función de bloqueo desplazamiento por chasis inclinado	✓	✓	✓
Articulación brazo con diseño de paralelogramo dual	✓	✓	✓	
Contador de horas	✓	✓	✓	
Refrigerador aceite hidráulico	✓	✓	✓	

Cierre de aire positivo solo para motores Deutz

- S Configuración estándar
- S+ Configuración estándar con opciones
- Bt0 Fabricación bajo pedido
- ✓ Características estándar
- Opciones



Voladizo posterior  
cero



Gran capacidad  
todoterreno



Calibración  
con carga cero



### Accesorios Originales Genie<sup>(1)</sup>

- Herramientas de productividad Lift Tools
- Sistema telemático Lift Connect
- Herramienta de diagnóstico Tech Pro Link

(1) Accesorios adicionales originales Genie disponibles en [Parts.GenieLift.com](http://Parts.GenieLift.com)

Las especificaciones de productos están sujetas a cambios sin previo aviso ni obligación por parte de Genie. Las fotografías y/o esquemas de este folleto sólo aparecen con fines ilustrativos. Si desea instrucciones sobre el correcto uso de este equipo, consulte el Manual del Operario. El incumplimiento de las instrucciones del manual del operario así como la actuación irresponsable de cualquier tipo por parte del operario pueden causar lesiones graves o la muerte. La única garantía aplicable y que sirve de referencia para nuestros diferentes productos es nuestra garantía contractual validada por nuestros servicios técnicos. No será válida ninguna otra garantía ni oral ni escrita. Los productos y servicios listados pueden ser marcas registradas, patentes, o nombres registrados de Terex Corporation y/o sus filiales en los EE.UU. y en numerosos otros países. Terex, Genie, Quality By Design, Xtra Capacity, Lift Power, Lift Guard, Lift Tools, Lift Connect y Tech Pro Link son marcas registradas de Terex Corporation o de sus filiales.