

Genie® Z[®]-34/22 IC

Especificaciones

Modelos	Z-34/22 IC	
Dimensiones	US	Metric
Altura máxima de trabajo ⁽¹⁾	40 ft 7 in	12.54 m
Altura máxima de la cesta	34 ft 7 in	10.54 m
Alcance horizontal máx.	22 ft 3 in	6.78 m
Altura de articulación máx.	15 ft 1 in	4.6 m
A Longitud de la cesta	2 ft 6 in	0.76 m
B Anchura de la cesta	4 ft 8 in	1.42 m
C Altura - replegada (neumáticos)	6 ft 9 in	2.06 m
D Longitud - replegada (neumáticos)	18 ft 7 in	5.66 m
E Altura de almacenamiento	7 ft 6 in	2.29 m
F Longitud de almacenamiento	13 ft 6 in	4.11 m
G Anchura	6 ft 1 in	1.85 m
H Distancia entre ejes	6 ft 2 in	1.88 m
I Altura libre sobre el suelo - centro	6.5 in	0.17 m

Productividad

Capacidad de carga máx. - sin restricciones	500 lb	227 kg
Rotación de cesta	180°	
Longitud de plumín	4 ft	1.22 m
Rotación vertical del plumín	139°	
Rotación de la torreta	355°	
Voladizo posterior torreta	0 in	0 cm
Velocidad de desplazamiento - replegada ⁽²⁾	3.0 mph	4.8 km/h
Velocidad de desplazamiento - elevada	0.68 mph	1.1 km/h
Pendiente superable - replegada ⁽²⁾	45%	
Activación sensor de inclinación (longitudinal/transversal)	2.5° - 4.5° / 4.5°	
Radio de giro - interior/exterior	5 ft 11 in / 13 ft 6 in	1.80 m / 4.11 m
Neumáticos (sólidos, no dejan marcas)	10 x 16.5 in	25 x 42 cm

Alimentación

Alimentación	Diesel	
Unidad de alimentación auxiliar	12V DC	
Capacidad depósito hidráulico	19 gal	71.9 L
Capacidad depósito combustible	9 gal	34 L

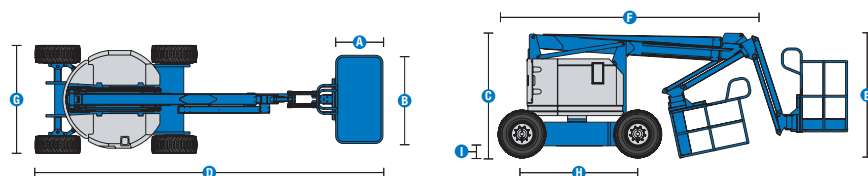
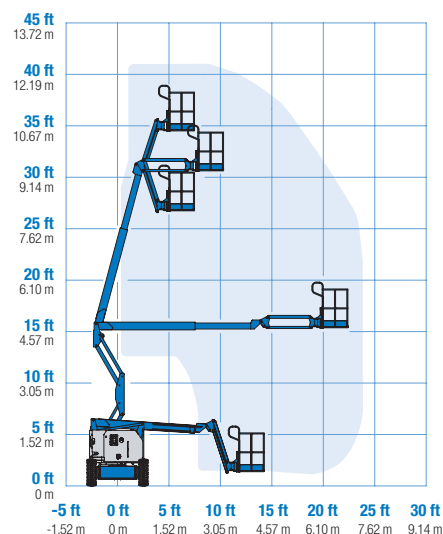
Peso⁽³⁾ y Presión sobre el suelo⁽⁴⁾

Peso (neumáticos)	11,010 lb	4,994 kg
Presión de contacto neumático	45 psi	310 kPa
Presión sobre suelo ocupado (neumáticos)	221 psf	10.58 kPa

Niveles de ruido y vibración

Nivel de presión sonora (suelo)	81 dBA	
Nivel de presión sonora (cesta)	80 dBA	
Vibraciones	8 ft 2 in/s ²	2.5 m/s ²

Rango de movimiento Z-34/22 IC



(1) Altura de trabajo = altura de la cesta + 2 m.

(2) La pendiente superable es aplicable a la conducción en pendientes y puede variar en función de las opciones y de la configuración de la máquina. Consultar el manual del operario para más información.

(3) El peso se refiere a la configuración estándar y puede variar en función de las opciones y de la normativa vigente en el país de entrega de la máquina.

(4) La información de la presión sobre el suelo es aproximada y puede variar dependiendo de las opciones y configuraciones de la máquina. Debe utilizarse siempre junto a medidas de seguridad adecuadas.

Genie® Z®-34/22 IC

SKU: Modelo Estándar

- **Z34IC001A30002:** Z-34/22 IC, 4WD
- **Z34IC001A30003:** Z-34/22 IC, Paquete para clima frío, 4x4
- **Z34IC001AD0001:** Z-34/22 IC, 28 hp, GM 0.998L, Gas/GLP, Paquete de instrumentos, 4x4

* Fabricación por pedido

Opciones Disponibles		S	S+	Bt0	
Aliment.	24 hp, 19,4 kW, Kubota D1105, diesel, T4i/T4f, Fase IIIA/V, CN III	✓	✓	✓	
	28 hp, 21.6 kW, GM 0.998L, Gas/LPG			○	
	Paquete para clima frío			○	
	Indicador de revisión motor			○	
	Tanque de GLP 33,5lb		○	○	
Cesta	Canastilla de acero 1,17 m			○	
	Canastilla de acero 1,42 m	✓	✓	✓	
	Línea de aire a la canastilla			○	
	Kit de protección aeronáutica			○	
	Cubiertas de caja de control		○	○	
	Lift Guard Paneles de malla de media altura con puerta abatible			○	
	Lift Guard Paneles de malla de media altura con puerta abatible			○	
	Kit de luces: 2 luces de conducción en chasis y 2 luces de trabajo en plataforma		○	○	
	Raíl auxiliar superior en cesta			○	
	Puerta abatible canastilla			○	
	Generador AC 2,2kW, 110V/60Hz			○	
	Generador AC 2,2kW, 220V/50Hz			○	
	Brazo de 1,2 m	✓	✓	✓	
	Cableado eléctrico a la canastilla	✓	✓	✓	
	Sistema de habilitación de desplazamiento	✓	✓	✓	
	Bocina	✓	✓	✓	
	Alarma de contacto Lift Guard	✓	✓	✓	
	Sistema de sensor de carga de cesta	✓	✓	✓	
	Controles proporcionales	✓	✓	✓	
	Cesta de nivelación automática	✓	✓	✓	
	Kit de alarma de desplazamiento: luz intermitente, alarmas de descenso, desplazamiento e inclinación	✓	✓	✓	
	Chasis	Sistema telemático Lift Connect	✓	✓	✓
		Actualización Lift Connect con Access Manager		○	○
Aceite hidráulico biodegradable				○	
Aceite hidráulico clima frío				○	
Aceite hidráulico resistente al fuego				○	
Llantas industriales, rellenas de espuma, que no dejan marcas				○	
Neumáticos rellenos de espuma, todoterreno (a base de agua)		✓	✓	✓	
Kit de ambiente hostil				○	
Motores de rueda de 2 velocidades		✓	✓	✓	
Dirección en 2 ruedas		✓	✓	✓	
Desconexión de funciones por inclinación de chasis		✓	✓	✓	
Conexión de paralelogramo dual		✓	✓	✓	
Contador de horas	✓	✓	✓		
Sistema de accionamiento hidrostático	✓	✓	✓		
Neumáticos sólidos que no dejan marcas	✓	✓	✓		

- S Configuración estándar
- S+ Configuración estándar con opciones
- Bt0 Fabricación por pedido
- ✓ Características estándar
- Opciones



Voladizo posterior cero



Tracción a las 4 ruedas



Conexión paralela dual



Accesorios Originales Genie⁽¹⁾

- Herramientas de productividad Lift Tools
- Sistema telemático Lift Connect
- Herramienta de diagnóstico Tech Pro Link

(1) Adicionales accesorios originales Genie disponibles en GoGenieLift.com.

Las especificaciones de productos están sujetas a cambios sin previo aviso ni obligación por parte de Genie. Las fotografías y/o esquemas de este folleto sólo aparecen con fines ilustrativos. Si desea instrucciones sobre el correcto uso de este equipo, consulte el Manual del Operario. El incumplimiento de las instrucciones del manual del operario así como la actuación irresponsable de cualquier tipo por parte del operario pueden causar lesiones graves o la muerte. La única garantía aplicable y que sirve de referencia para nuestros diferentes productos es nuestra garantía contractual validada por nuestros servicios técnicos. No será válida ninguna otra garantía ni oral ni escrita. Los productos y servicios listados pueden ser marcas registradas, patentes, o nombres registrados de Terex Corporation y/o sus filiales en los EE.UU. y en numerosos otros países. Terex, Genie, Quality By Design, Xtra Capacity, Lift Power, Lift Guard, Lift Tools, Lift Connect y Tech Pro Link son marcas registradas de Terex Corporation o de sus filiales.