

Genie® Z[®]-34/22 IC

Especificaciones

| Modelos | Z-34/22 IC | |
|---|------------|---------|
| Dimensiones | US | Metric |
| Altura máxima de trabajo ⁽¹⁾ | 40 ft 7 in | 12.54 m |
| Altura máxima de la cesta | 34 ft 7 in | 10.54 m |
| Alcance horizontal máx. | 22 ft 3 in | 6.78 m |
| Altura de articulación máx. | 15 ft 1 in | 4.60 m |
| A Longitud de la cesta | 2 ft 6 in | 0.76 m |
| B Anchura de la cesta | 4 ft 8 in | 1.42 m |
| C Altura - replegada | 6 ft 9 in | 2.06 m |
| D Longitud - replegada | 18 ft 7 in | 5.66 m |
| E Altura de almacenamiento | 7 ft 6 in | 2.29 m |
| F Longitud de almacenamiento | 13 ft 6 in | 4.11 m |
| G Anchura | 6 ft 1 in | 1.85 m |
| H Distancia entre ejes | 6 ft 2 in | 1.88 m |
| I Altura libre sobre el suelo - centro | 6.5 in | 0.17 m |

Productividad

| | | |
|---|-------------------------|-----------------|
| Capacidad de carga máx. - sin restricciones | 500 lb | 227 kg |
| Rotación de cesta | 180° | |
| Longitud de plumín | 4 ft | 1.22 m |
| Rotación vertical del plumín | 139° | |
| Rotación de la torreta | 355° | |
| Voladizo posterior torreta | 0 in | 0 cm |
| Velocidad de desplazamiento - replegada ⁽²⁾ | 3.0 mph | 4.8 km/h |
| Velocidad de desplazamiento - elevada | 0.68 mph | 1.1 km/h |
| Pendiente superable - replegada ⁽²⁾ | 45% | |
| Activación sensor de inclinación (longitudinal/transversal) | 2.5° - 4.5° / 4.5° | |
| Radio de giro - interior/exterior | 5 ft 11 in / 13 ft 6 in | 1.80 m / 4.11 m |
| Neumáticos (sólidos, no dejan marcas) | 10 x 16.5 in | 25 x 42 cm |

Alimentación

| | | |
|---------------------------------|--------|--------|
| Alimentación | Diesel | |
| Unidad de alimentación auxiliar | 12V DC | |
| Capacidad depósito hidráulico | 19 gal | 71.9 L |
| Capacidad depósito combustible | 9 gal | 34 L |

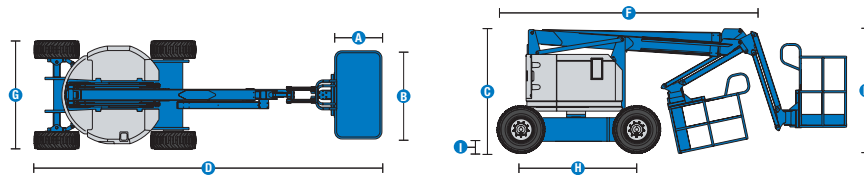
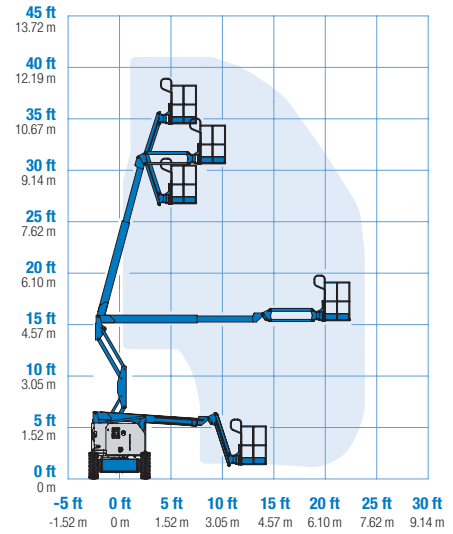
Peso⁽³⁾ y Presión sobre el suelo⁽⁴⁾

| | | |
|--|-----------|-----------|
| Peso | 11,010 lb | 4,994 kg |
| Presión de contacto neumático | 45 psi | 310 kPa |
| Presión sobre suelo ocupado (neumáticos) | 221 psf | 10.58 kPa |

Niveles de ruido y vibración

| | | |
|---------------------------------|--------------------------|----------------------|
| Nivel de presión sonora (suelo) | 81 dBA | |
| Nivel de presión sonora (cesta) | 80 dBA | |
| Vibraciones | 8 ft 2 in/s ² | 2.5 m/s ² |

Diagrama de trabajo Z-34/22 IC



(1) Altura de trabajo = altura de la cesta + 2 m.

(2) La pendiente superable es aplicable a la conducción en pendientes y puede variar en función de las opciones y de la configuración de la máquina. Consultar el manual del operario para más información.

(3) El peso se refiere a la configuración estándar y puede variar en función de las opciones y de la normativa vigente en el país de entrega de la máquina.

(4) La información de la presión sobre el suelo es aproximada y puede variar dependiendo de las opciones y configuraciones de la máquina. Debe utilizarse siempre junto a medidas de seguridad adecuadas.

Genie® Z®-34/22 IC

SKU: Modelo Estándar

- Z-34/22 IC, 2x4*
- **SKU3000028GT:** Z-34/22 IC, 4x4

* Fabricación bajo pedido

| Opciones Disponibles | | S | S+ | Bt0 |
|--|---|---|----|-----|
| Aliment. | 24.8 hp, 18,5 kW, Kubota D1105, Diesel, T4i/T4f, Stage IIIA/IV, CN IV | ✓ | ✓ | ✓ |
| | 28 hp, 21,6 kW, GM, Dual Fuel gas / GLP, incluye paquete de instrumentos | | | ○ |
| | Paquete para clima frío | | | ○ |
| | Indicador de revisión motor | | | ○ |
| | Tanque de GLP 33,5 lb | | | ○ |
| Cesta | Cesta acero 1,17 m | | | ○ |
| | Cesta acero 1,42 m | ✓ | ✓ | ✓ |
| | Toma de aire en cesta | | | ○ |
| | Cubiertas de caja de control | | | ○ |
| | Lift Guard Malla de Protección de media altura con puerta abatible | | | ○ |
| | Kit de luces: luces de conducción en chasis y de trabajo en plataforma | | | ○ |
| | Rail auxiliar superior en cesta | | | ○ |
| | Puerta abatible cesta | | | ○ |
| | Generador AC 2,2kW, 110V/60Hz | | | ○ |
| | Generador AC 2,2kW, 220V/50Hz | | | ○ |
| | Plumín 1,2m | ✓ | ✓ | ✓ |
| | Cableado eléctrico en cesta | ✓ | ✓ | ✓ |
| | Kit de alarmas: luz intermitente, alarmas de descenso, desplazamiento e inclinación | ✓ | ✓ | ✓ |
| | Sistema de habilitación de desplazamiento | ✓ | ✓ | ✓ |
| | Bocina | ✓ | ✓ | ✓ |
| | Lift Guard Alarma de contacto | ✓ | ✓ | ✓ |
| | Sistema de sensores de carga en cesta | ✓ | ✓ | ✓ |
| Controles proporcionales | ✓ | ✓ | ✓ | |
| Cesta de nivelación automática | ✓ | ✓ | ✓ | |
| Chasis | Lift Connect Sistema telemático | | | ○ |
| | Predisposición para sistema telemático | ✓ | ✓ | |
| | Actualización Lift Connect con Access Manager | | | ○ |
| | Aceite hidráulico biodegradable | | | ○ |
| | Aceite hidráulico clima frío | | | ○ |
| | Aceite hidráulico resistente al fuego | | | ○ |
| | Neumáticos industriales rellenos de espuma | ✓ | ✓ | ✓ |
| | Neumáticos industriales, rellenos de espuma, que no dejan marcas | | | ○ |
| | Neumáticos industriales, rellenos de espuma, que no dejan marcas | | | ○ |
| | Neumáticos rellenos de espuma, todoterreno | ✓ | ✓ | ✓ |
| | Kit para entorno hostil | | | ○ |
| | Motores de accionamiento de 2 velocidades | ✓ | ✓ | ✓ |
| | Dirección en 2 ruedas | ✓ | ✓ | ✓ |
| | Función de bloqueo desplazamiento por chasis inclinado | ✓ | ✓ | ✓ |
| | Función de bloqueo elevación brazo por chasis inclinado | ✓ | ✓ | ✓ |
| | Articulación brazo con diseño de paralelogramo dual | ✓ | ✓ | ✓ |
| | Contador de horas | ✓ | ✓ | ✓ |
| Sistema de accionamiento hidrostático | ✓ | ✓ | ✓ | |
| Neumáticos sólidos que no dejan marcas | ✓ | ✓ | ✓ | |

- S Configuración estándar
- S+ Configuración estándar con opciones
- Bt0 Fabricación bajo pedido
- ✓ Características estándar
- Opciones



Voladizo posterior cero



Tracción a las 4 ruedas



Articulación de paralelogramo dual



Accesorios Originales Genie⁽¹⁾

- Herramientas de productividad Lift Tools
- Sistema telemático Lift Connect
- Herramienta de diagnóstico Tech Pro Link

(1) Accesorios adicionales originales Genie disponibles en Parts.GenieLift.com

Las especificaciones de productos están sujetas a cambios sin previo aviso ni obligación por parte de Genie. Las fotografías y/o esquemas de este folleto sólo aparecen con fines ilustrativos. Si desea instrucciones sobre el correcto uso de este equipo, consulte el Manual del Operario. El incumplimiento de las instrucciones del manual del operario así como la actuación irresponsable de cualquier tipo por parte del operario pueden causar lesiones graves o la muerte. La única garantía aplicable y que sirve de referencia para nuestros diferentes productos es nuestra garantía contractual validada por nuestros servicios técnicos. No será válida ninguna otra garantía ni oral ni escrita. Los productos y servicios listados pueden ser marcas registradas, patentes, o nombres registrados de Terex Corporation y/o sus filiales en los EE.UU. y en numerosos otros países. Terex, Genie, Quality By Design, Xtra Capacity, Lift Power, Lift Guard, Lift Tools, Lift Connect y Tech Pro Link son marcas registradas de Terex Corporation o de sus filiales.