

Genie® Z®-60 DC & Z-60 FE

Especificaciones

Modelos	Z-60 DC & Z-60 FE	
Dimensiones	US	Metric
Altura máxima de trabajo ⁽¹⁾	65 ft 7 in	20.16 m
Altura máxima de la cesta	59 ft 7 in	18.16 m
Alcance horizontal máx.	36 ft 7 in	11.15 m
Altura de articulación máx.	24 ft 3 in	7.39 m
A Longitud de la cesta (8 pies 2,4m/6 pies 1,8m)	3 ft/2 ft 6 in	0.91 m/0.76 m
B Anchura de la cesta (8 pies 2,4m/6 pies 1,8m)	8 ft/6 ft	2.44 m/1.83 m
C Altura - replegada (neumáticos)	8 ft 4 in	2.54 m
C Altura - almacenamiento/transporte (plumín retraído debajo) (neumáticos)	8 ft 7 in	2.62 m
D Longitud - replegada (neumáticos)	26 ft 9 in	8.15 m
E Anchura	8 ft 2 in	2.49 m
F Distancia entre ejes	8 ft 2 in	2.49 m
G Altura libre sobre el suelo - centro	1 ft 1 in	0.33 m

Productividad

Capacidad de carga máx. - sin restricciones	500 lb	227 kg
Rotación de cesta	160°	
Longitud de plumín	5 ft	1.52 m
Rotación vertical del plumín	135°	
Rotación de la torreta	355°	
Velocidad de desplazamiento - replegada ⁽²⁾	4.0 mph	6.44 km/h
Velocidad de desplazamiento - elevada	0.68 mph	1.1 km/h
Pendiente superable - replegada ⁽²⁾	45%	
Activación sensor de inclinación (longitudinal/transversal)	2.5°/4.5°	
Radio de giro - interior/exterior	8 ft 3 in/18 ft 8 in	2.51 m/5.69 m
Neumáticos	355/55 D625	

Alimentación

Sistema de tracción	34V 3-Phase AC	
Paquete de baterías, DC	48V DC (8×6V), 390Ah, FLA	
Paquete de baterías, FE	48V DC (8×6V), 415Ah, AGM	48V DC (8×6V), 415Ah, AGM
Generador AC, FE	Diesel	
Unidad de alimentación auxiliar	12V DC	
Capacidad depósito hidráulico	18 gal	68.14 L
Capacidad depósito combustible	17 gal	64 L

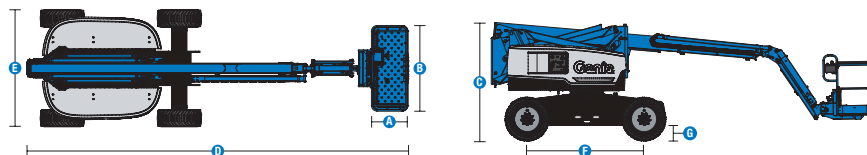
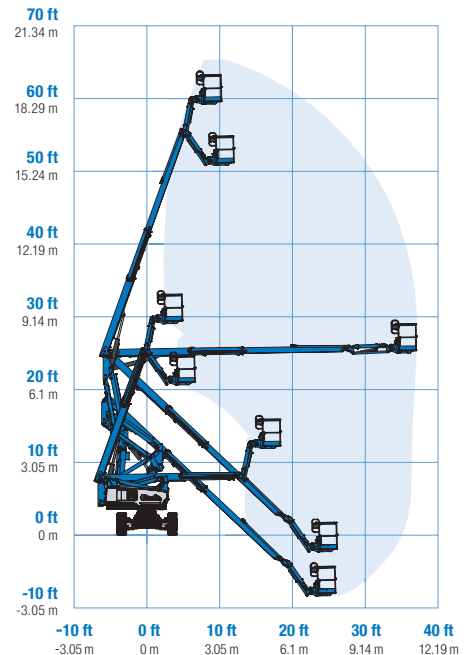
Peso⁽³⁾ y Presión sobre el suelo⁽⁴⁾

Peso, DC	16.600 lb	7,530 kg
Peso, FE	17.100 lb	7,756 kg
Presión de contacto neumático	70 psi	483 kPa
Presión sobre suelo ocupado (neumáticos)	180 psf	8.62 kPa

Niveles de ruido y vibración

Nivel de presión sonora (suelo)	70 dBA (DC)/77 dBA (FE)
Nivel de presión sonora (cesta)	70 dBA (DC)/72 dBA (FE)
Vibraciones	1.81 ft/s ² 0.55 m/s ²

Rango de movimiento Z-60 DC & FE



(1) Altura de trabajo = altura de la cesta + 2 m.

(2) La pendiente superable es aplicable a la conducción en pendientes y puede variar en función de las opciones y de la configuración de la máquina. Consultar el manual del operario para más información.

(3) El peso se refiere a la configuración estándar y puede variar en función de las opciones y de la normativa vigente en el país de entrega de la máquina.

(4) La información de la presión sobre el suelo es aproximada y puede variar dependiendo de las opciones y configuraciones de la máquina. Debe utilizarse siempre junto a medidas de seguridad adecuadas.

Genie® Z®-60 DC & Z-60 FE

SKU: Modelo Estándar

- **Z60DC001AE0004:** Z-60 DC, Alimentación DC, 4x4
- **Z60FE001AI0024:** Z-60 FE Hybrid, 4x4

* Fabricación por pedido

Opciones Disponibles		S	S+	BtO
Aliment.	24 hp, 19,4 kW, Kubota D1105, diesel, T4i/T4f, Fase IIIA/V, CN III	✓	✓	✓
	Batería de ácido de plomo inundada FLA estándar	✓	✓	✓
	Baterías AGM sin mantenimiento (estándar en FE)	✓	✓	✓
	Paquete para clima frío			○
	Inversor de potencia, 2kW, 110V/50Hz			○
	Inversor de potencia, 2kW, 120V/60Hz			○
	Inversor de potencia, 2kW, 240V/50Hz			○
	Interrupción por bajo voltaje (LVI) con indicador de carga de la batería (BCI)	✓	✓	✓
Cesta	Joystick de doble eje	✓	✓	✓
	Control por botón			○
	Línea de aire a la canastilla			○
	Kit de protección aeronáutica			○
	Cubiertas de caja de control			○
	Lift Guard Paneles de malla completa			○
	Lift Guard Paneles de malla de media altura			○
	Paquete de luces: luces de conducción y de trabajo			○
	Pasamanos auxiliar superior en canastilla			○
	Brazo de 1,52 m	✓	✓	✓
	Cableado eléctrico a la canastilla	✓	✓	✓
	Sistema de activación de transmisión	✓	✓	✓
	Bocina	✓	✓	✓
	Pantalla LCD	✓	✓	✓
	Lift Guard Alarma de contacto	✓	✓	✓
	Lift Tools Bandeja de trabajo	✓	✓	✓
	Sistema de sensor de carga de canastilla	✓	✓	✓
	Controles proporcionales	✓	✓	✓
	Canastilla de nivelación automática	✓	✓	✓
	Paquete de alarma de desplazamiento: balizas, alarma de descenso, desplazamiento e inclinación	✓	✓	✓
Chasis	Lift Connect Sistema telemático			○
	Actualización Lift Connect con Access Manager			○
	Aceite hidráulico biodegradable			○
	Aceite hidráulico clima frío			○
	Aceite hidráulico resistente al fuego			○
	Llantas rellenas de espuma, todoterreno que no dejan marcas	✓	✓	✓
	Llantas rellenas de espuma, todoterreno			○
	Kit para entorno hostil			○
	Kit de remolque			○
	Eje oscilante activo	✓	✓	✓
	Desconexión de funciones por inclinación de chasis	✓	✓	✓
	Conexión de paralelogramo dual	✓	✓	✓
	Liberación eléctrica del freno	✓	✓	✓
	Contador de horas	✓	✓	✓
	Sistema de diagnóstico a bordo	✓	✓	✓

- S Configuración estándar
- S+ Configuración estándar con opciones
- BtO Fabricación por pedido
- ✓ Características estándar
- Opciones



Plataforma para interiores y exteriores



Robusta capacidad todoterreno



Bajos niveles de ruido y emisiones



Accesorios Originales Genie⁽¹⁾

- Herramientas de productividad Lift Tools
- Sistema telemático Lift Connect
- Herramienta de diagnóstico Tech Pro Link

(1) Adicionales accesorios originales Genie disponibles en GoGenieLift.com.

Las especificaciones de productos están sujetas a cambios sin previo aviso ni obligación por parte de Genie. Las fotografías y/o esquemas de este folleto sólo aparecen con fines ilustrativos. Si desea instrucciones sobre el correcto uso de este equipo, consulte el Manual del Operario. El incumplimiento de las instrucciones del manual del operario así como la actuación irresponsable de cualquier tipo por parte del operario pueden causar lesiones graves o la muerte. La única garantía aplicable y que sirve de referencia para nuestros diferentes productos es nuestra garantía contractual validada por nuestros servicios técnicos. No será válida ninguna otra garantía ni oral ni escrita. Los productos y servicios listados pueden ser marcas registradas, patentes, o nombres registrados de Terex Corporation y/o sus filiales en los EE.UU. y en numerosos otros países. Terex, Genie, Quality By Design, Xtra Capacity, Lift Power, Lift Guard, Lift Tools, Lift Connect y Tech Pro Link son marcas registradas de Terex Corporation o de sus filiales.

04/22