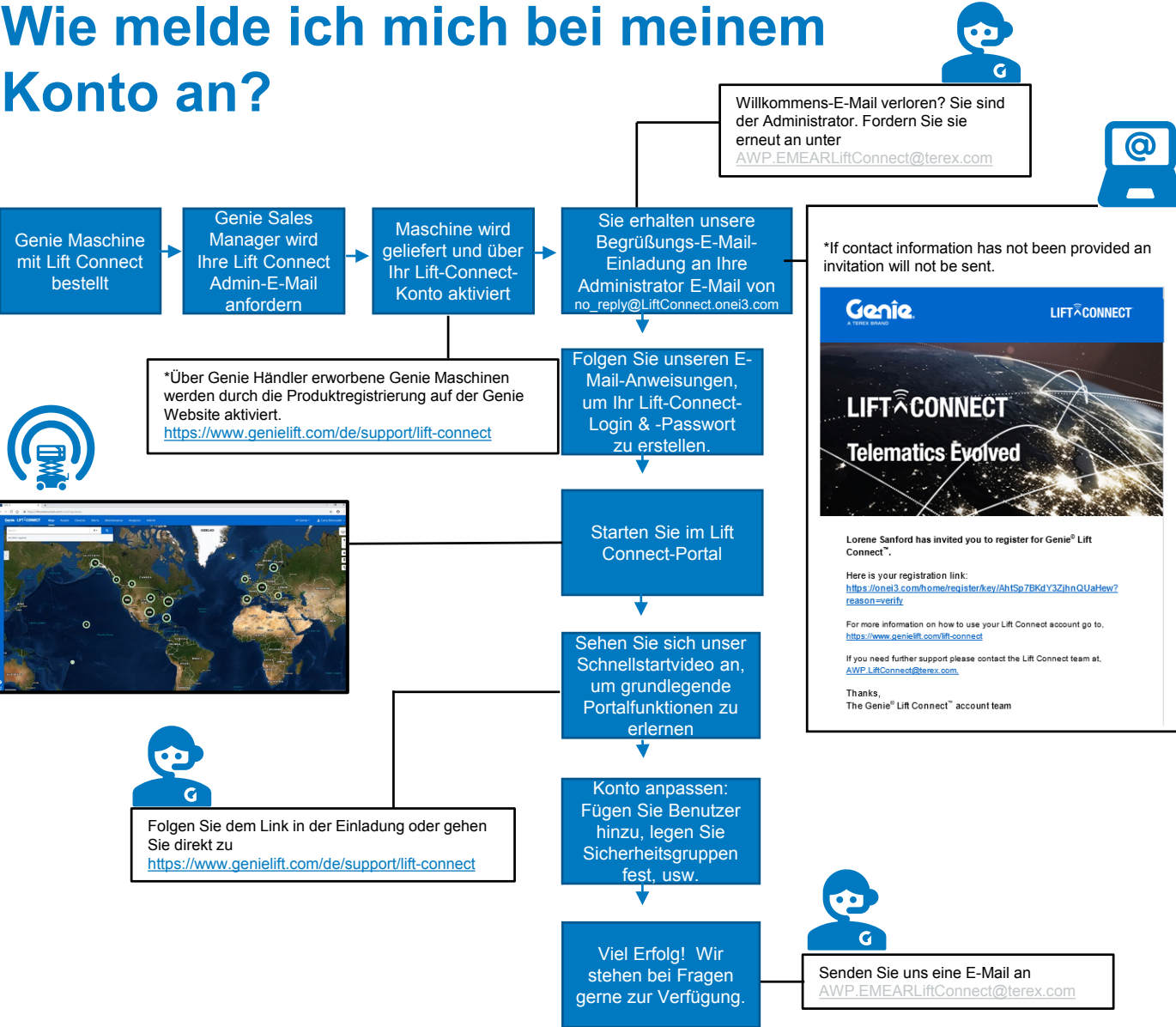


Wie melde ich mich bei meinem Konto an?



Wie vernetze ich meine Maschine?

Um die Telematikdaten von Genie® Lift Connect™ so schnell wie möglich nutzen zu können, müssen Sie zunächst Ihr Firmenkonto anlegen, falls Sie sich noch nicht registriert haben. Bitte geben Sie Ihrem Genie Vertriebskontakt eine E-Mail-Adresse des zuständigen Administrators Ihres Unternehmens an. (Siehe Flussdiagramm links). Sobald Sie sich bei Ihrem Konto angemeldet haben, sind Sie auf dem Weg, die Vorteile von Genie Lift Connect nutzen zu können. Die unten stehenden Infos helfen zu bestimmen, zu welcher Gruppe Ihre Maschinen gehören.

WENN SIE EIN VERMIETUNGSUNTERNEHMEN SIND MIT GERÄTEN MIT WERKSEITIG INSTALLIERTER GENIE LIFT CONNECT TELEMATIK IST ALLES BEREIT!

Ihr neues Produkt wird automatisch bei Lieferung ab Werk im Genie Lift Connect-Telematiksystem aktiviert. Um mehr über die Nutzung des Genie Lift Connect-Portals zu erfahren, klicken Sie bitte auf den nachstehenden [Info Material Link](#) auf der Genie Lift Connect Website.

WENN SIE EIN GENIE HÄNDLER SIND MUSS IHRE MASCHINE AKTIVIERT WERDEN

Besuchen Sie bitte <https://www.genielift.com/de/support/lift-connect>, um zur Genie Lift Connect Website zu gelangen. Bitte verwenden Sie die Links zu den Formularen [Ein Produkt registrieren](#) oder [Mehrere Produkte registrieren](#). Hinweis: Die Registrierung neuer Maschinen ist erforderlich, wenn Sie diese an einen Dritten verkauft haben.

FÜR UNTERNEHMEN/EIGENTÜMER WENDEN SIE SICH BITTE AN IHREN HÄNDLER FÜR DEN ZUGANG.

BESTANDSGERÄTE MIT GENIE LIFT CONNECT NACHRÜSTUNG

Ganz gleich, ob Sie ein Vermietungsunternehmen oder ein Händler sind: wenn Sie einen Aftermarket Genie Lift Connect Nachrüstsatz kaufen möchten, der auf Genie Maschinen mit einem telematikfähigen Anschluss ab Baujahr 2015 installiert werden soll, müssen Sie Ihre Maschine über unsere Genie-Website aktivieren. Besuchen Sie bitte <https://www.genielift.com/de/support/lift-connect>, um zur Genie Lift Connect Website zu gelangen. Bitte verwenden Sie die Links zu den Formularen [Ein Produkt registrieren](#) oder [Mehrere Produkte registrieren](#).

Um einen Nachrüstsatz zu bestellen, besuchen Sie bitte die Seite www.gogenielift.com und führen die folgenden Schritte aus:

- Schritt 1:** Für ab 2015 hergestellte Geräte bestellen Sie bitte den Lift Connect-Satz „Genie Lift Connect Kit“ mit der Ersatzteil-Nr. 1291709GT.
- Schritt 2:** Bestellung des Verbindungskabelsatzes „Harness Kit“. Ersatzteil Nr. finden Sie [hier](#).