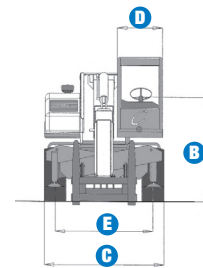
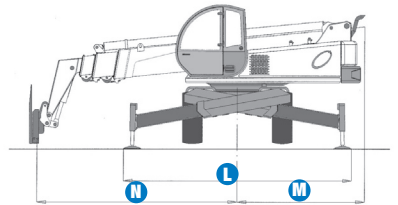
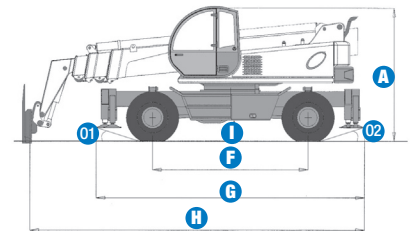


## Especificaciones técnicas

### MODELO **GTH™-5022 R**

DIMENSIONES	
Altura de elevación máxima	21,93 m
Carga útil máxima	5 000 kg
Carga útil a la máxima altura	2 500 kg
Carga útil al máximo alcance	400 kg
Alcance horizontal máximo	18,93 m
Alcance a altura máxima	4,10 m
<b>A</b> Altura	3,05 m
<b>B</b> Altura hasta el volante	2,20 m
<b>C</b> Ancho	2,49 m
<b>D</b> Ancho interior cabina	0,78 m
<b>E</b> Vía	2,02 m
<b>F</b> Distancia entre ruedas	3,50 m
<b>G</b> Longitud -estabilizadores	6,06 m
<b>H</b> Longitud-soporte porta-horquillas	7,55 m
<b>I</b> Altura libre sobre el terreno	0,43 m
<b>L</b> Ancho máx con estabilizadores extendidos	5,15 m
<b>M</b> Balance Trasero	2,87 m
<b>N</b> Balance Delantero	4,52 m
<b>01</b> Angulo de entrada	17°
<b>02</b> Angulo de salida	17°



### PRESTACIONES

Radio de giro int./ext.	2,55 m/4,82 m
Fuerza de penetración ( con pala 800L J 732)	8400 kg
Fuerza de arrastre al gancho ( con dinamómetro)*/**	(TBC)
Velocidad de traslación (máx.)	30 km/h
Rotación de soporte porta horquillas	131° (TBC)
Nivelador del chasis	-/+ 8°
Horquillas flotantes	L 1200 mm sección 150 x 50 mm
Neumáticos (DIN 70631)	445/65 R22,5" AR-01
Velocidad de elevación y descenso**	25s/18s
Velocidad salida/entrada telescópico**	38s/21s

### POTENCIA

Motor	Perkins 1106D-E66TA,T Diesel, 156 hp (116,5 kW), 6 cil., Tier 3
-------	---

### CAPACIDAD DEPÓSITOS

Gasolina	125 L
Aceite Motor	18 L
Aceite Hidráulico	200 L

### PESO

Peso***	19 250 kg
---------	-----------

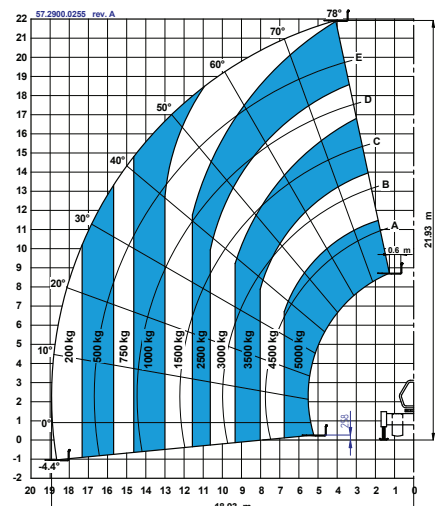
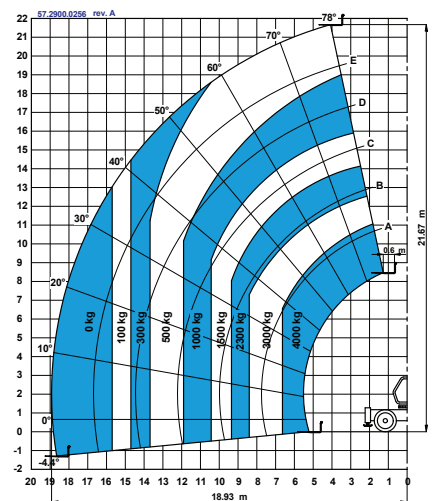
### CUMPLE CON LAS NORMAS

Directiva Maquina UE 98/37/CE  
 Estructura de la cabina conforme a las normas ISO3471 (ROPS) y ISO3449 (FOPS) Motor diésel conforme a las Directivas Europeas UE 97/68/EC etapa III

\*Con carga \*\*Vacillo

\*\*\*El peso varía en función de las opciones y de los requerimientos del país

TBC = A confirmar



# Características

## CARACTERÍSTICAS ESTÁNDAR

### DATOS TÉCNICOS

- Capacidad máxima de elevación 5 000 Kg
- Altura máxima de elevación 21,93 m
- Alcance máximo 18,93 m

### COMPONENTES DE SERIE

- 4-ruedas motrices y directrices
- 3 modalidades de dirección
  - Delantera
  - Cangrejo
  - Coordinada
- Dirección servoasistida
- Línea hidráulica principal
- Línea eléctrica en el brazo con cable retractile
- Estabilizadores hidráulicos delanteros/traseros
- Rotación continua
- Transmisión hidrostática con bomba y motor de cilindrada variable
- Cambio mecánico de dos velocidades con mandos electricos
- Joystick multifunciones electroproporcional 5x1
- Limitador de patinaje en el eje delantero
- Corrector de inclinación +/-8°
- Horquillas flotantes
- Motor lateral para facilitar el acceso a los componentes
- Acoplamiento hidráulico de los accesorios
- Puerta de dos secciones: inferior de acero, superior de vidrio y obertura independiente
- Asiento regulable con suspensión
- Volante de gran diámetro
- Limpiaparabrisas delantero y trasero
- Parasol en cabina
- Rejilla protectora sobretejadillo
- Retrovisores exteriores delanteros
- Luces de conducción delanteras y traseras
- Freno multidiscos en baño de aceite en los dos ejes
- Tapón de combustible preparado para cierre con candado
- Dispositivo de control de la estabilidad en caso de sobrecarga:
  - display u indicador luminoso con LEDs
  - alarma acústica
  - bloqueo automático de los movimientos del brazo, salida y bajada telescópico
  - bloqueo automático de los estabilizadores
  - bloqueo automático del eje trasero
- Soporte para bloqueo de cilindros para el servicio
- Predisposición plataforma/plumín cabrestante

### POTENCIA

- Motor Perkins Turbo Diesel 116,5 kW (156 hp), Tier 3

### NEUMÁTICAS

- 445/65 R 22,5" AR-01-TL (DIN 70361)

## OPCIONES Y ACCESORIOS

### OPCIONES

- Aire acondicionado
- Línea hidráulica secundaria
- Preinstalación para tolva mezcladora
- Predisposición brazo porta cimbras
- Rejilla protectora frontal
- Faro de trabajo orientable en el brazo
- Luz ajustable del interior cabina
- Retrovisor trasero gran angular
- Limpiaparabrisas techo
- Silenciador por agua
- Joystick adicional
- Radio de mandos a distancia
- Modulo de alta proporcionalidad
- Sensores ópticos y acústicos en el desarrollo en los estabilizadores
- Neumático 445/65 R 22,5" relleno de espuma
- Aceite biodegradable natural HF-E Shell

### ACCESORIOS

- Rueda de Repuesto 445/65 R 22,5"
- Rueda de Repuesto 445/65 R 22,5" rellena de espuma
- Cuchara 500 lt
- Tolva de 500 lt / 800 lt - descarga manual o hidráulica
- Tolva mezcladora de 500 lt con radiomando
- Cesta portladrillos
- Gato hidráulico 20T / llave de ruedas 30mm
- Porta horquillas con tablero FEM3
- Horquillas desplazables (+/-100mm)
- Gancho fijo en la placa
- Plumín de 2m, capacidad 2000 Kg
- Plumín de 4m, capacidad 900 Kg
- Plumín de hidráulico 4m, capacidad 900kg
- Cabrestante hidráulico 3000 kg / 5000 kg
- Brazo posacimbras
- Plataformas fijas, rotativas y extensible, rotativas non extensible



## United Kingdom

The Maltings  
Wharf Road  
Grantham NG31 6BH  
UK  
Tel +44 (0)1476 584333  
Fax +44 (0)1476 584334

## Spain

Gaià 31, Pol. Ind. Pla d'en Coll  
08110 Montcada i Reixac  
Barcelona  
Spain  
Tel +34 93 572 50 90  
Fax +34 93 572 50 91

## Distribuido por :

Fecha efectiva: Junio 2009. Las especificaciones de productos están sujetas a cambios sin previo aviso ni obligación por parte de Genie. Las fotografías y/o esquemas de este folleto sólo aparecen con fines ilustrativos. Si desea instrucciones sobre el correcto uso de este equipo, consulte el Manual del Operario. El incumplimiento de las instrucciones del manual del operario así como la actuación irresponsable de cualquier tipo por parte del operario, puede causar lesiones graves o la muerte. La única garantía aplicable y que sirve de referencia para los diferentes productos Genie es nuestra garantía contractual validada por nuestros servicios técnicos. No será válida ninguna otra garantía ni oral ni escrita. Los productos y servicios listados pueden ser marcas registradas, patentes, o nombres registrados de Terex Corporation, Genie Industries, Inc. y/o sus filiales en los EE.UU. y en numerosos otros países. Todos los derechos reservados. Terex® es una marca registrada de Terex Corporation en los EE.UU. y en numerosos otros países. Genie® es una marca registrada de Genie industries Inc. en los EE.UU. y en numerosos otros países. Genie es una sociedad del grupo Terex. Copyright 2009 Terex Corporation.